



Réunion du groupe de travail partenarial de la pêcherie de coquille Saint-Jacques de la baie de Saint-Brieuc: pêcherie et enjeux

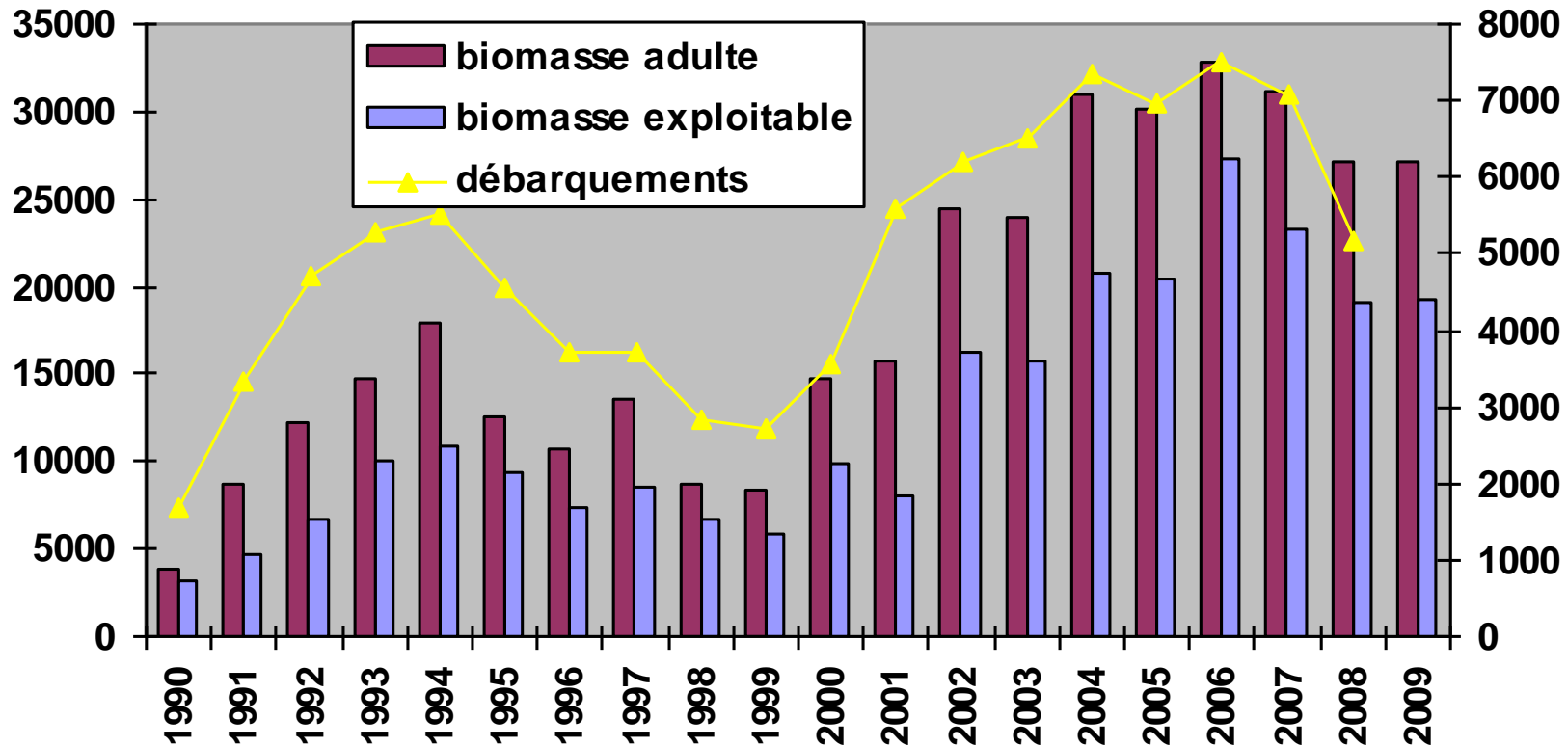
Langueux le 05 février 2010

Frésard, M., Fifas, S., Merzèreaud, M., Le Grand, C., Macher,
C., Frangoudes, K., Blanchard, M.

Pêcherie toujours avant-garde en collaboration professionnels/scientifiques.

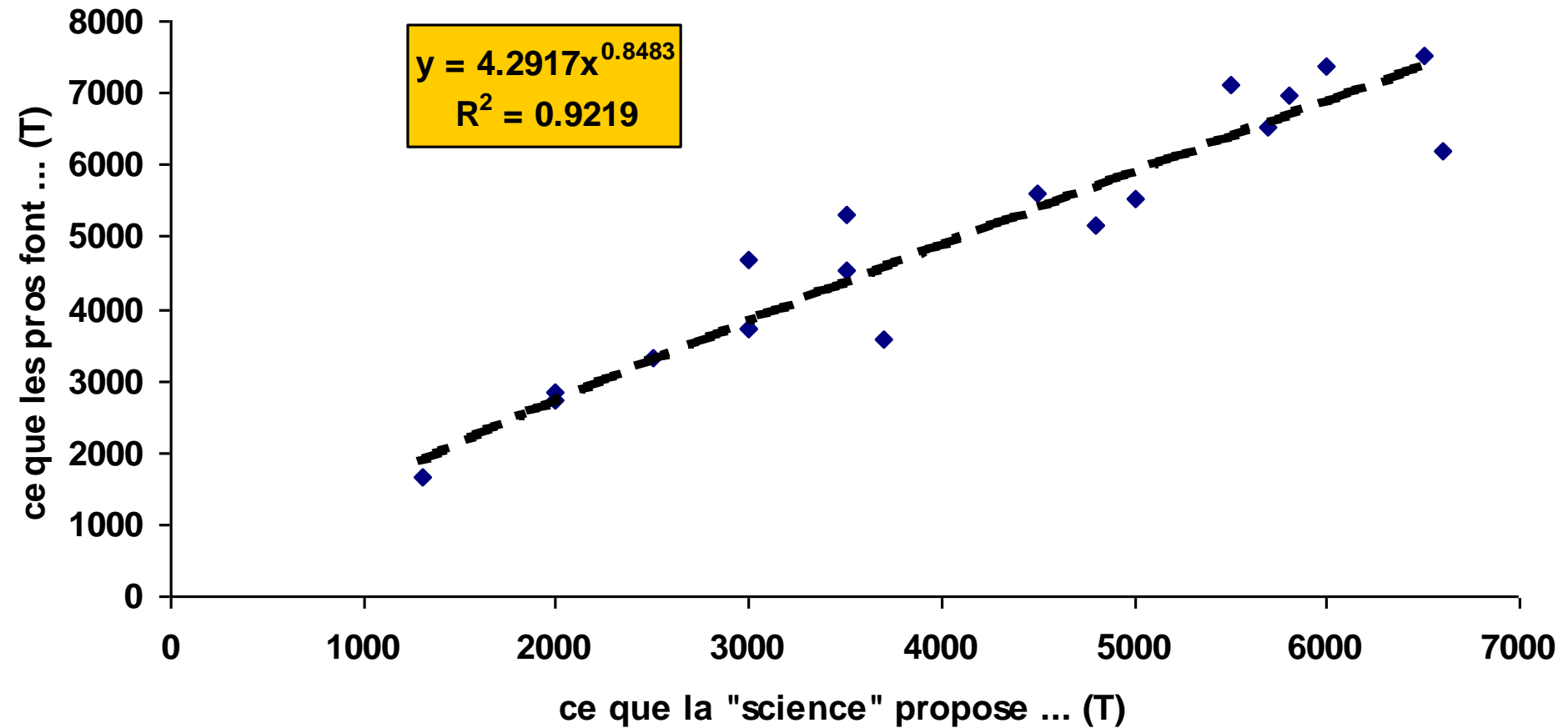
- **1965**: premières mesures de contrôle de l'effort de pêche. Stock en baisse, l'expérience brestoïse est récente.
- **1973-74**: premières licences couple patron/bateau en France.
- **1976**: premier quota national de pêche (classe 1973 gigantesque, 1974 inexistante).
- **1978**: passage obligatoire en criée pour la première fois.
- **1985 & 1996**: anneaux de 72 mm à 85 mm, puis 92 mm pour la première fois.
- **1990**: on admet pour la première fois le rôle de la puissance motrice aux capacités de capture (de 292 kW à 185 kW).
- Et ... **2010** ???

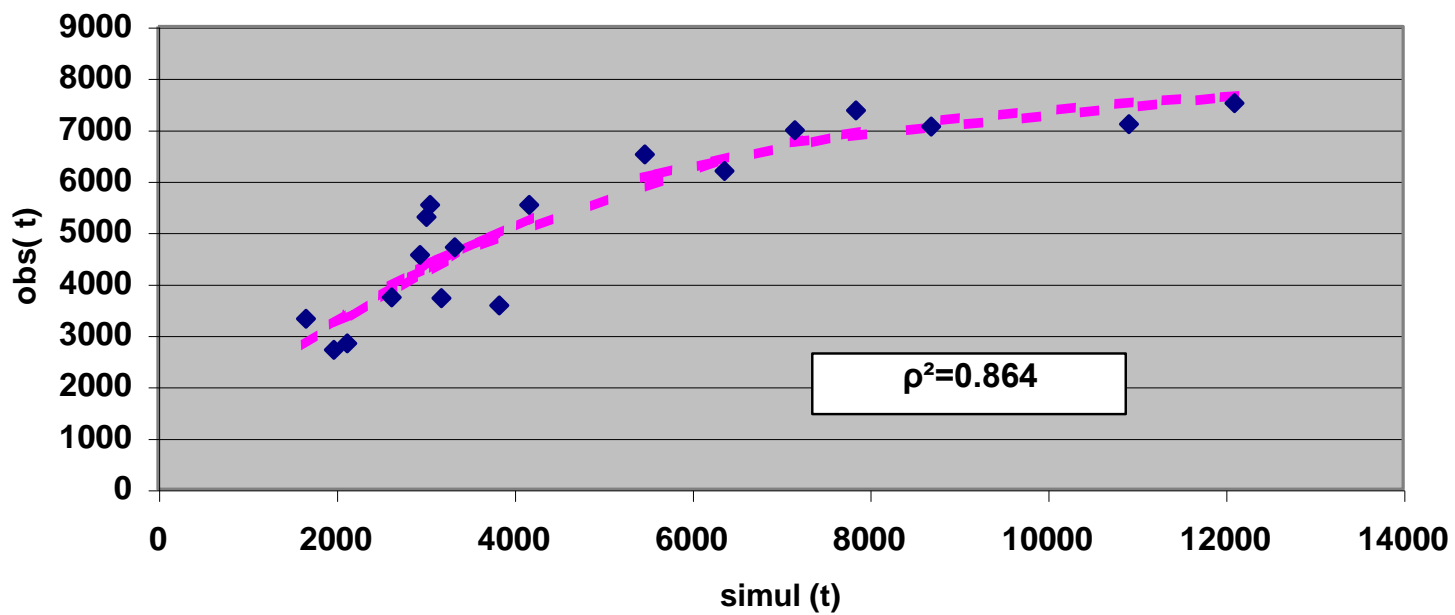
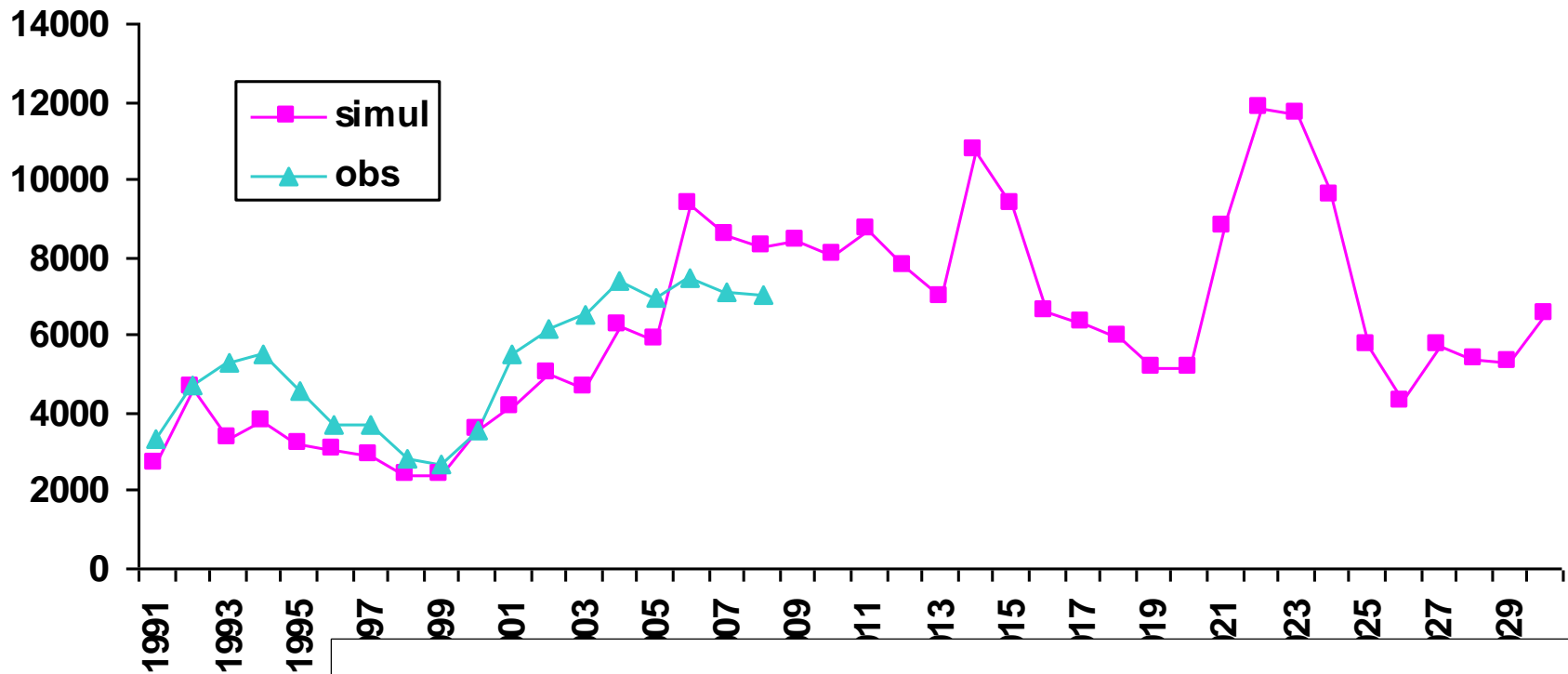
Biomasses adulte et exploitable, débarquements.

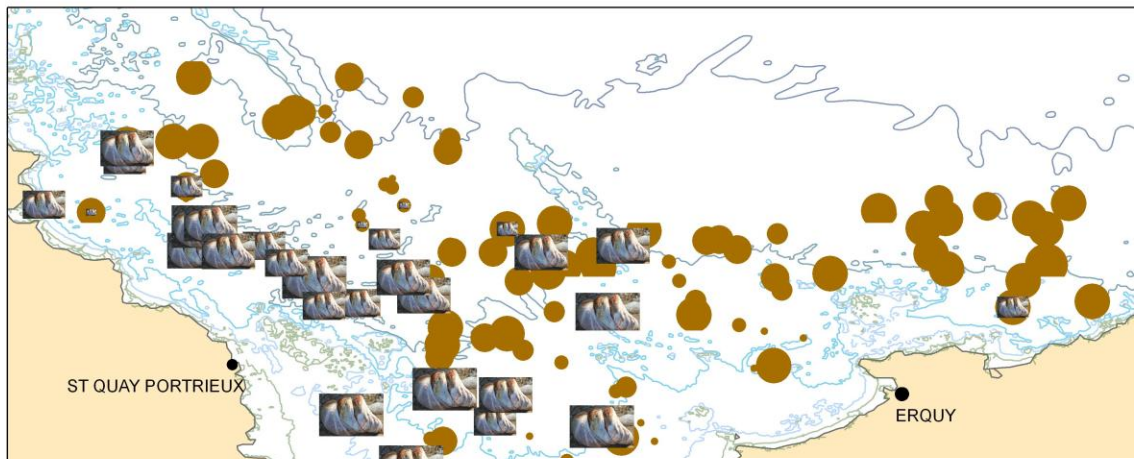


Actuellement, on est plus «raisonnable» qu'il y a 15 ans ...
Stock fluctuant (cycles \pm 9-10 ans) avec nette augmentation
actuelle (climat, gestion)

Cause toujours ton quota m'intéresse ...
Et pourtant il y a coopération !

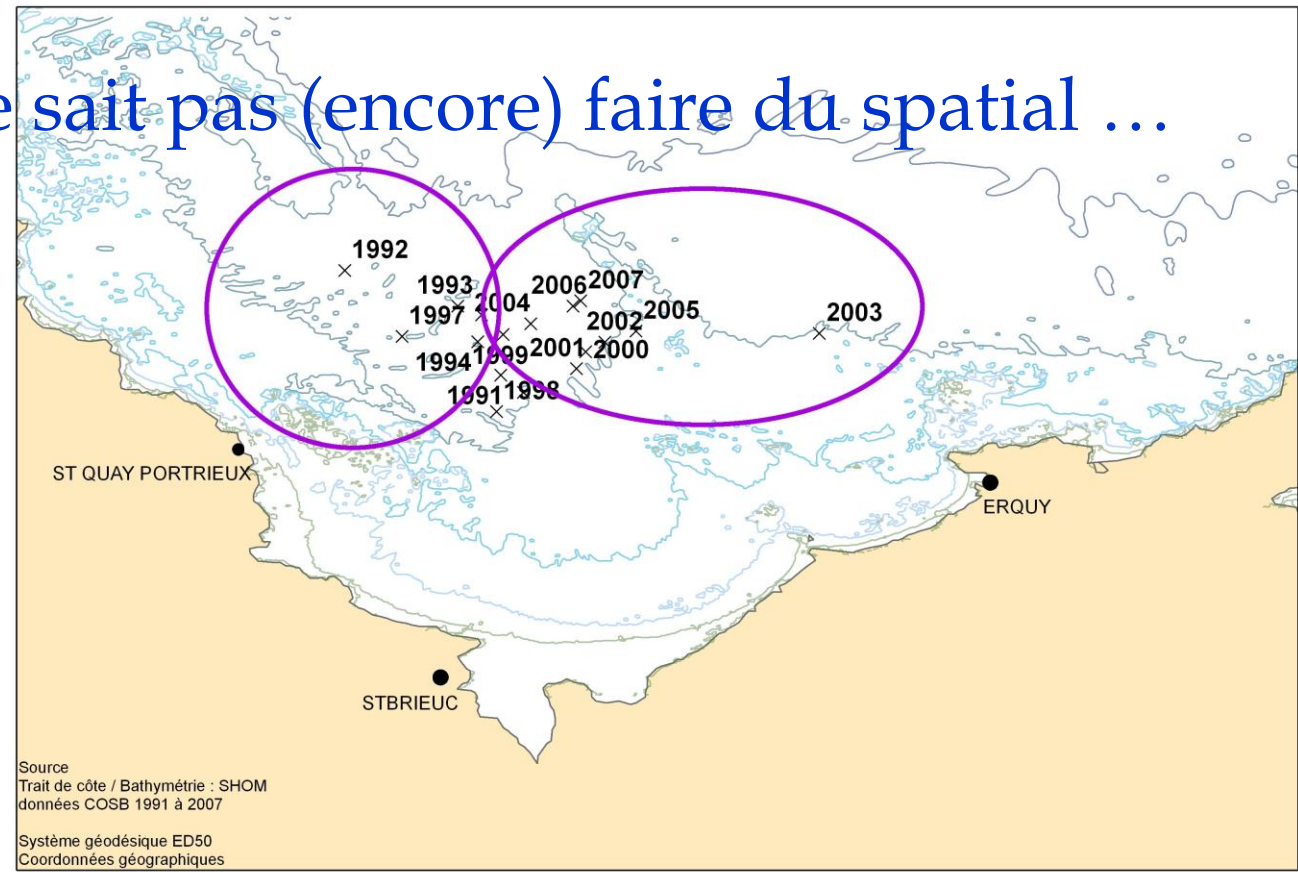






Source
Trait de côte / Bathymétrie : SHOM
données COSB2006
Système géodésique ED50
Coordonnées géographiques

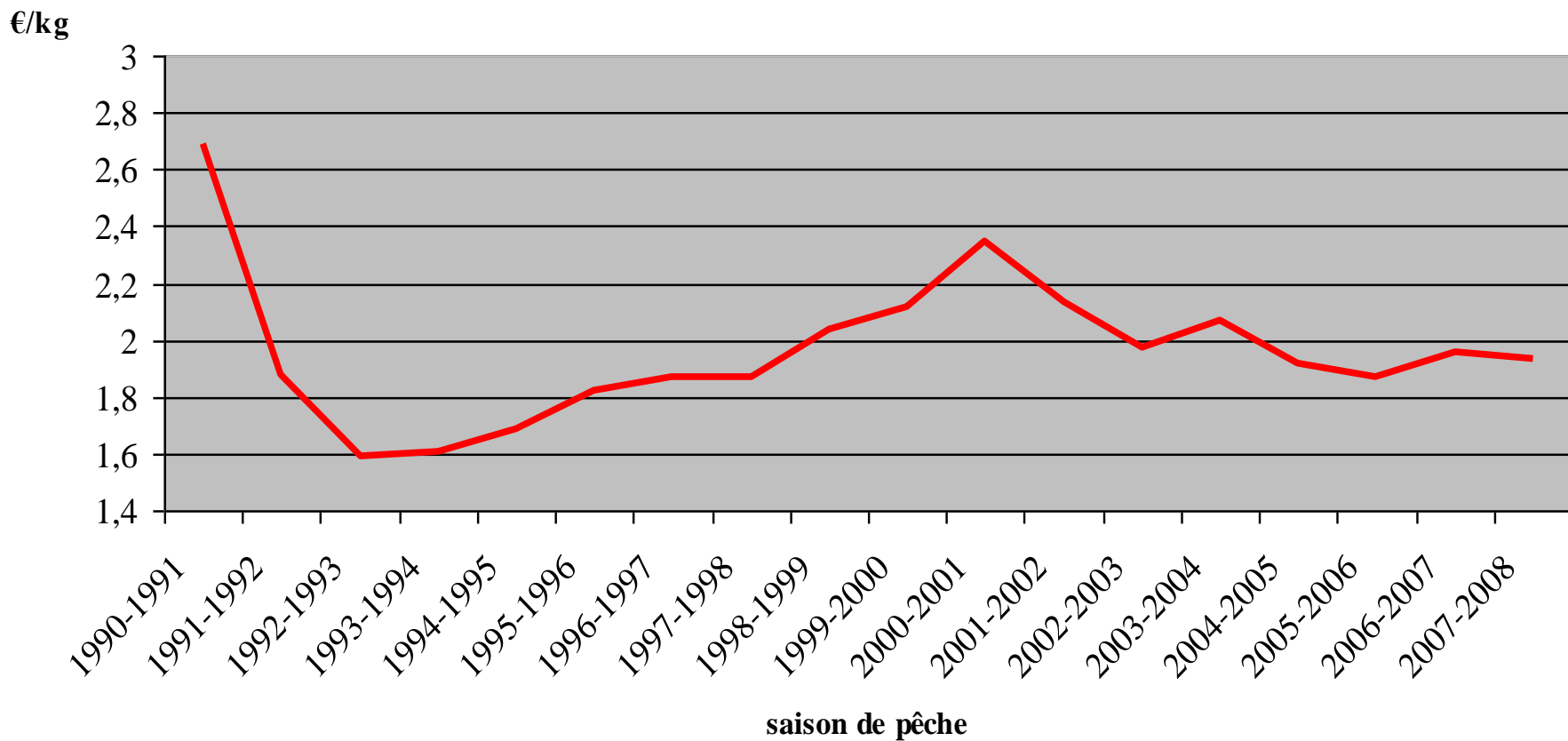
On ne sait pas (encore) faire du spatial ...



Source
Trait de côte / Bathymétrie : SHOM
données COSB 1991 à 2007
Système géodésique ED50
Coordonnées géographiques

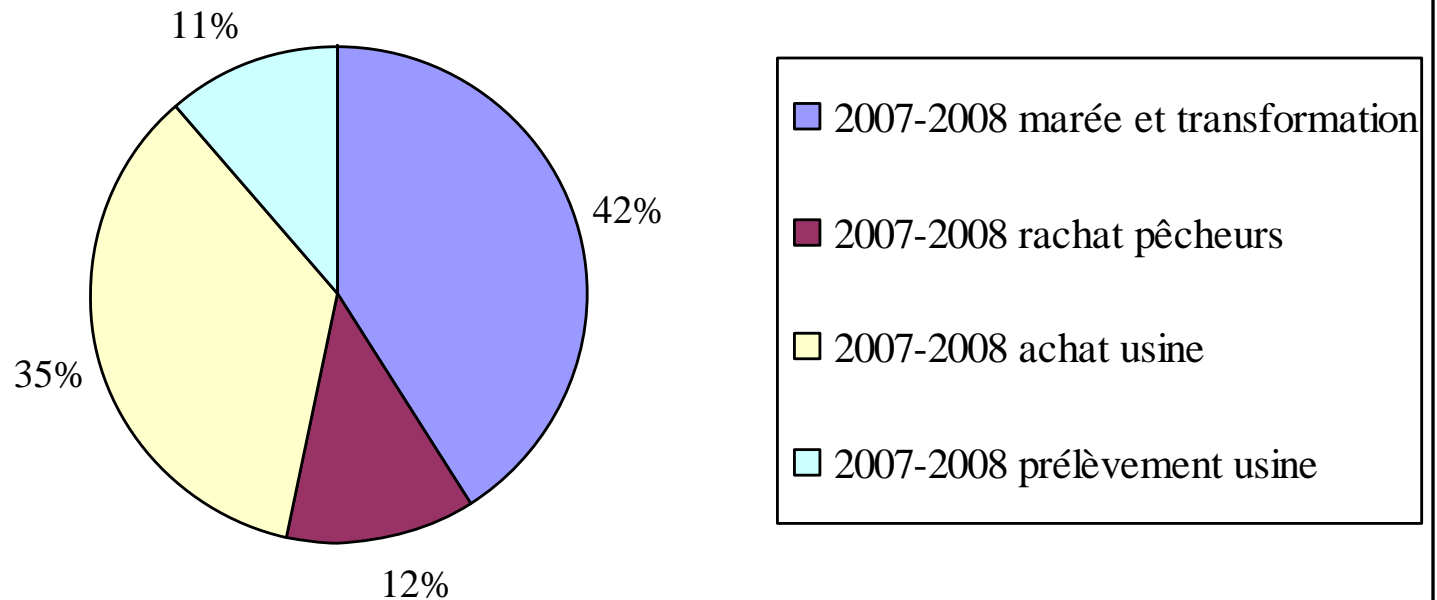
Données économiques: les prix en criées,

Evolution des prix moyens au débarquement de coquille St-Jacques de la baie de St-Brieuc

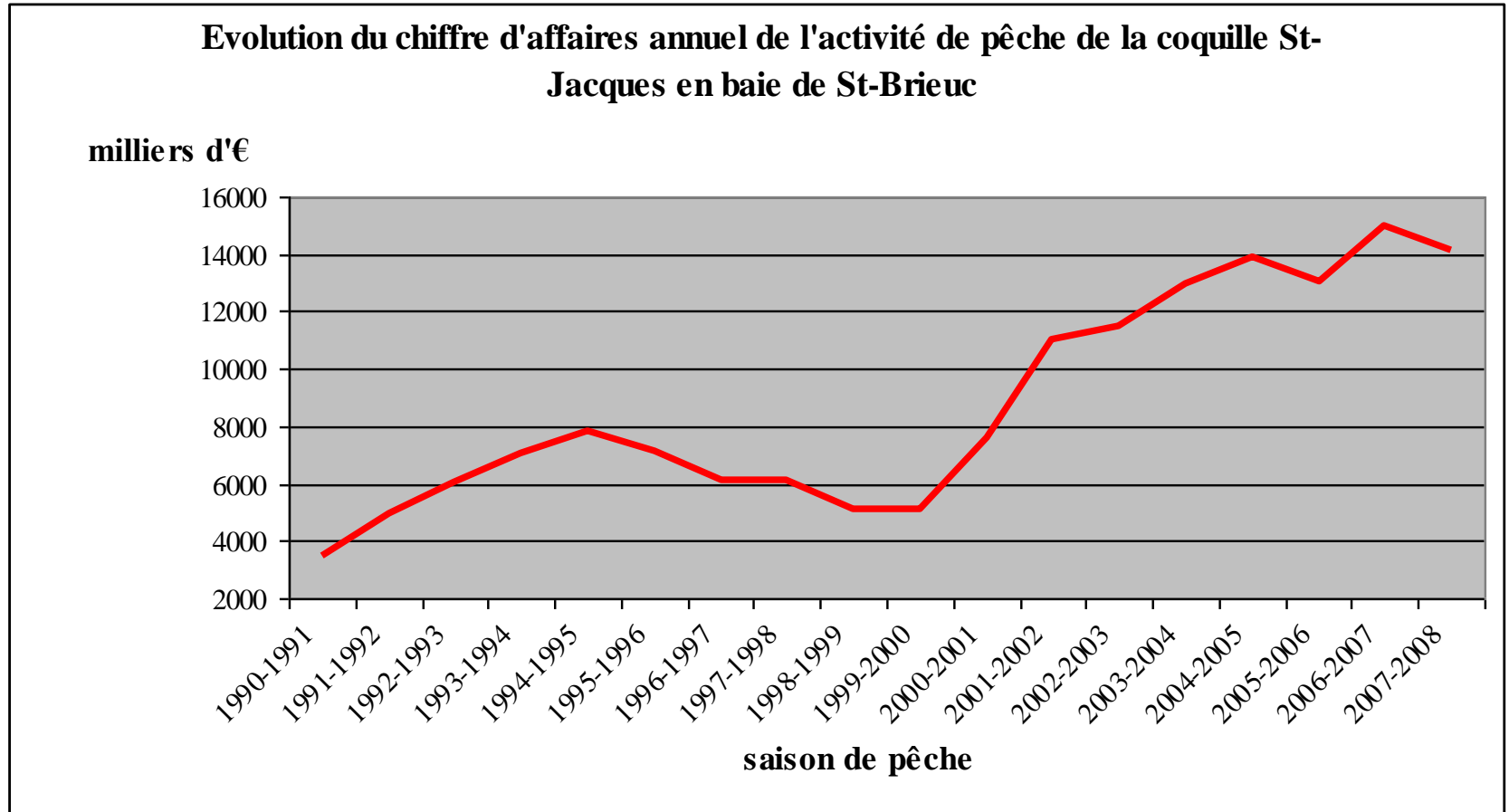


Données économiques: la répartition des ventes de coquille St-Jacques,

Répartition des quantités de coquille St-Jacques de la baie de St-Brieuc vendues en criées, campagne 2007-2008



Données économiques: le chiffre d'affaires coquille St-Jacques,



+ les coûts de la pêche à la coquille + les CA et les coûts des autres métiers pratiqués par les navires...servent à voir l'impact biologique et économique selon différentes voies d'exploitation et de gestion.

**Questions qui se posent aujourd'hui dans la
pêcherie de coquille Saint-Jacques de la baie de
Saint-Brieuc**

