

# Étude sur l'état des lieux de la pêche professionnelle dans le Parc naturel marin d'Iroise

Restitution des travaux de réponse à l'appel d'offre 27 du PNMI

Ifremer



# Appel d'offre

## Lot 1 : Activités de pêche professionnelle

Ifremer

Matériel et Méthodes  
Caractéristiques de la flotte  
Activité globale, dans le Parc  
Production  
Typologie des flottilles

## Lot 2 : Mesures réglementaires et mesures de gestion

Océanic développement, Terra Maris, UMR Amure et Ifremer

## Lot 3 : Filière aval

Océanic Développement et Ifremer

# Matériel et Méthodes

Évolution historique entre 2000 et 2008

Réactualisation des données et de la méthodologie par rapport à Boncoeur et al., 2005 (données 2000).

## Sources de données :

- SIH :
  - fichier flotte + hors fichier (certains goémoniers);
  - **journaux de bord/fiches de pêche;**
  - données de ventes; **Données spatialisées**
  - **données des calendriers d'activité;**
  - **données VMS.**
- Données de ventes des laminaires aux usines (hors Harmonie)
- Constitution d'une base de donnée *Ad Hoc* pour l'étude

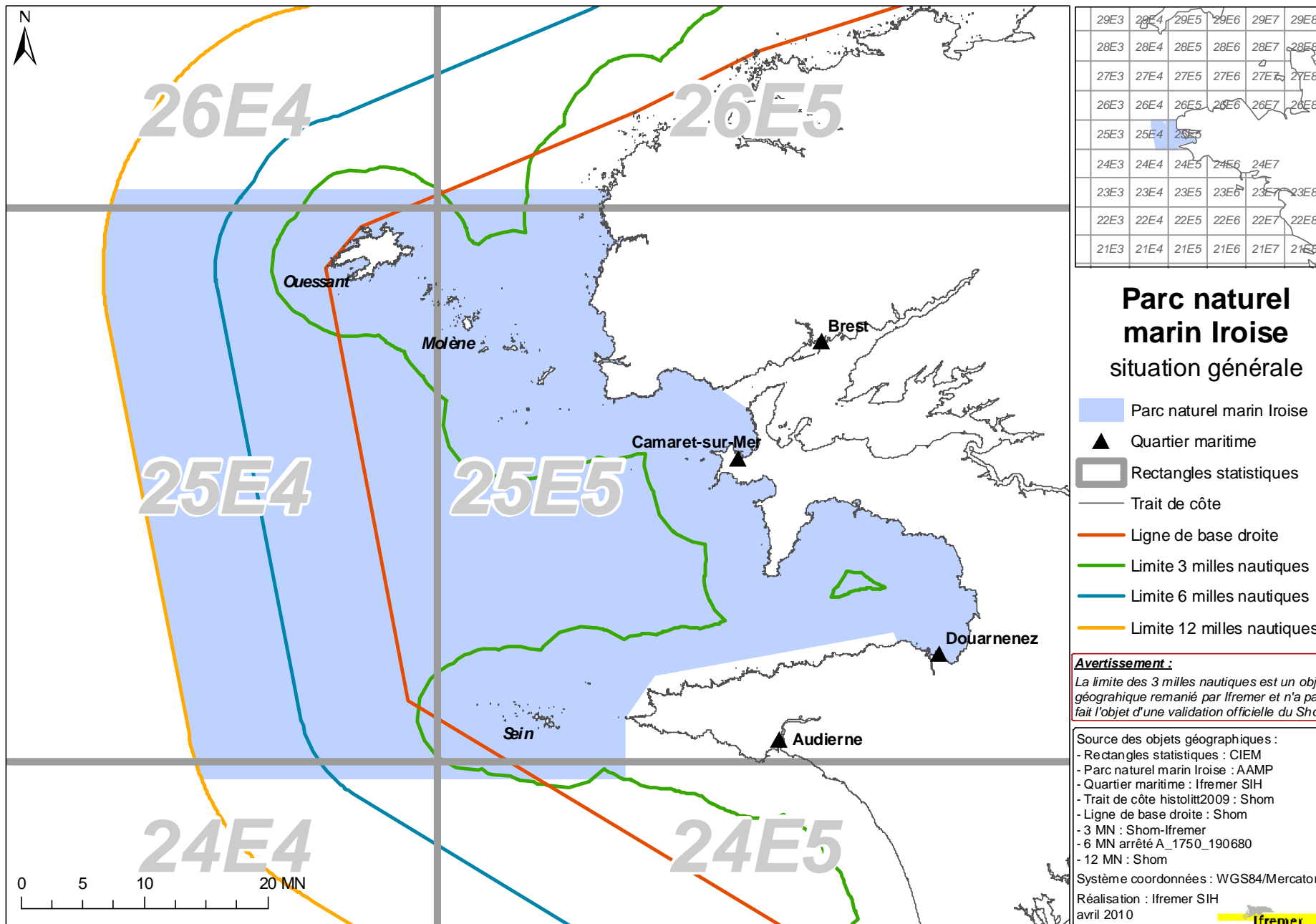
# Matériel et Méthodes

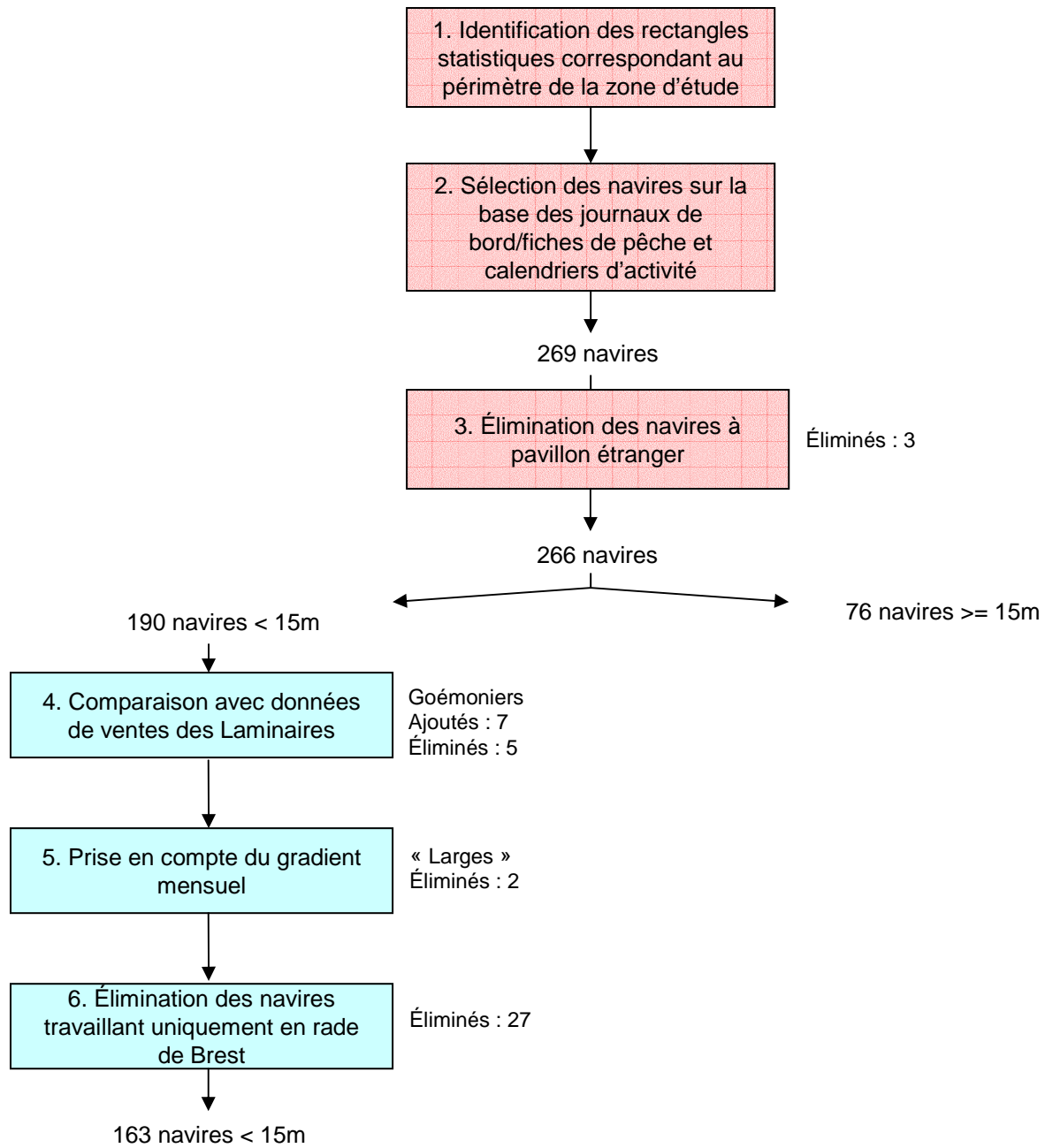
## Identification des navires actifs dans le PNMI

1. Identification des rectangles statistiques correspondant au périmètre de la zone d'étude



Biais : pas de superposition exacte entre la zone du PNMI et les rectangles statistiques

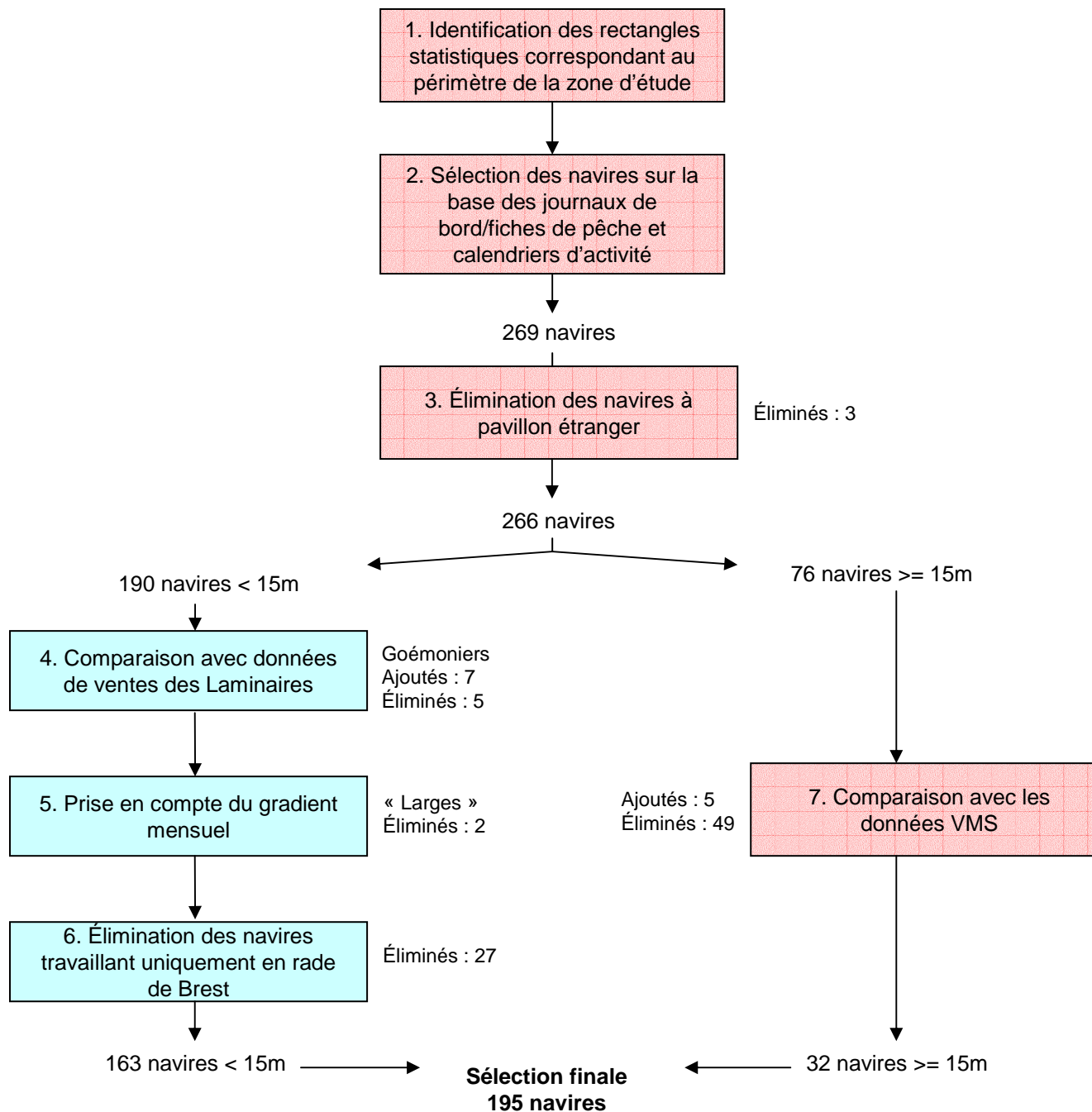




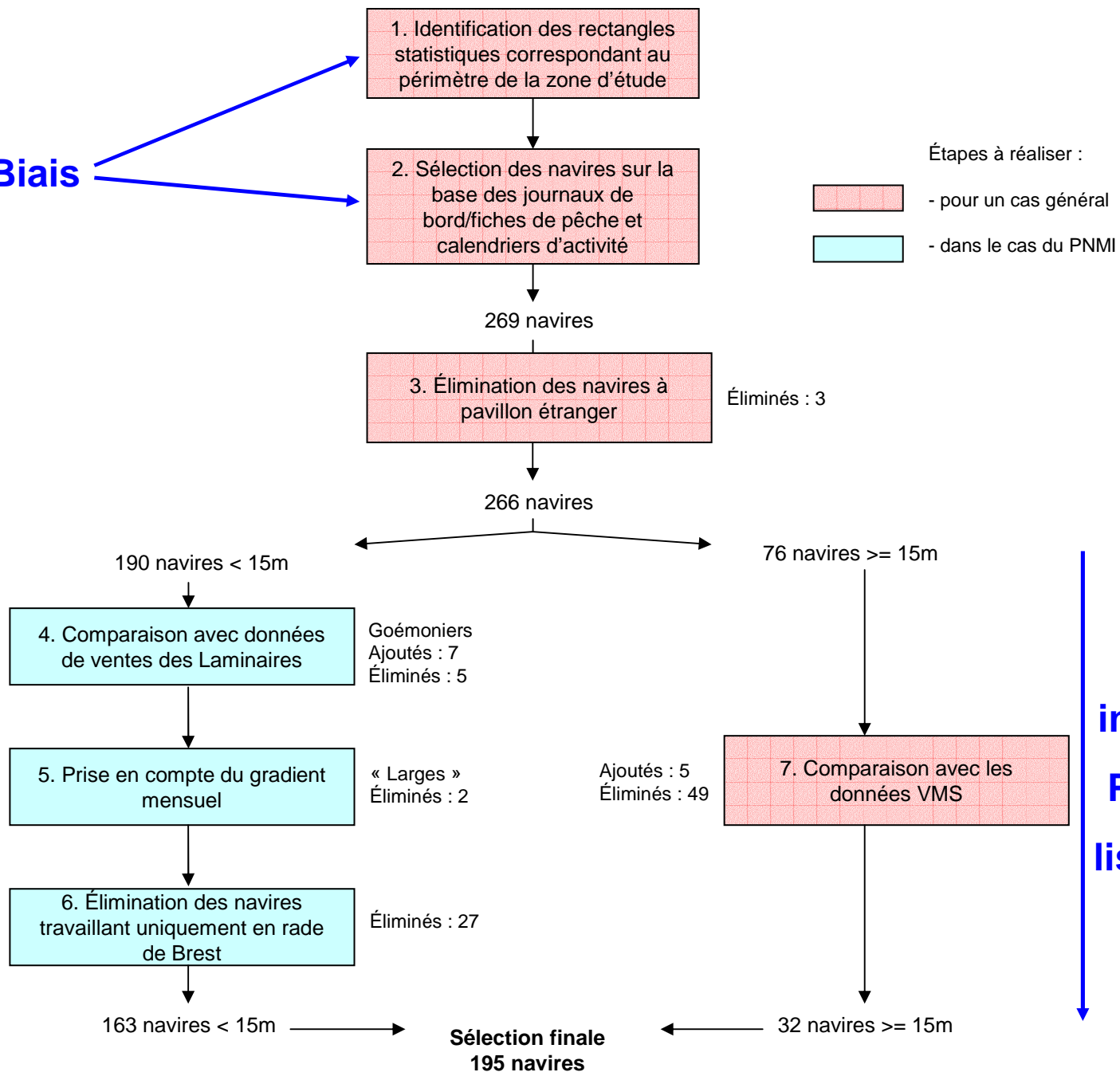
# Matériel et Méthodes

## Précision sur les navires $\geq 15\text{m}$ actifs dans le PNMI

- Comparaison liste initiale / liste VMS :
- Navires conservés :  $TP_{\text{PNMI}} > 24\text{h}$  ou bolincheurs
- Navires éliminés : ne répondent pas à ces critères
- Navires ajoutés :  $TP_{\text{PNMI}} > 24\text{h}$  et  $T_{\text{Dpdce}} > 6\%$



# Biais



**Étapes  
indispensables:  
Précision de la  
liste des navires**



# Matériel et Méthodes

Calcul du taux de dépendance ( $T_{Dpdce}$ ) = taux de fréquentation

➤ Navires  $\geq 15m$  : VMS

-  $T_{Dpdce} = TP_{PNMI} / TP_{Ttes\ zones}$  (TP : Temps de Pêche)

➤ Navires  $< 15m$  : Journaux de bord/fiches de pêche si complétude de l'information satisfaisante (CV  $> 70\%$ );

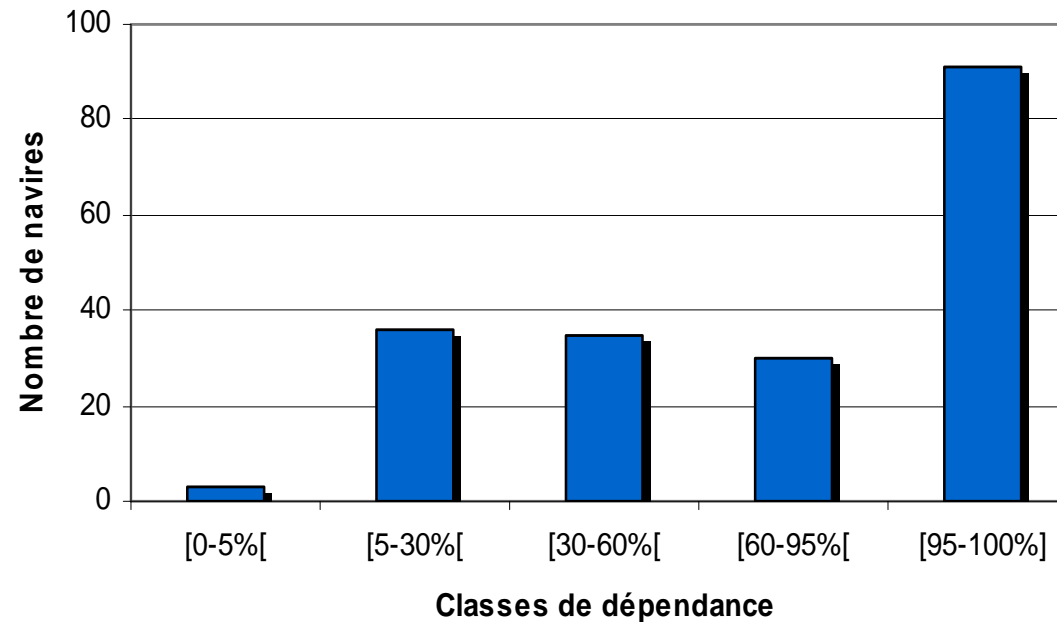
Sinon calendriers d'activité.

-  $T_{Dpdce} = \text{moyenne } (T_{Dpdce\ mensuels})$

-  $T_{Dpdce\ mensuels} = \text{NB rect. stat. PNMI} / \text{NB rect. stat. totaux}$

# Matériel et Méthodes

## Identification de classes de dépendance



→ Possibilité de sélectionner uniquement navires  
avec  $T_{Dpdce} > \text{seuil}$

# Matériel et Méthodes

## Estimation de la production des navires et de la part réalisée dans le PNMI

Deux sources de données non exhaustives :

- Ventes
- Journaux de bord/fiches de pêche → *données spatialisées*

Deux objectifs :

- Obtenir la meilleure estimation possible de la production
- Estimer la part de la production réalisée dans le PNMI

# Matériel et Méthodes

1. Production mensuelle en **volume**  
par zone par navire



*Zone d'étude:*

- Données ventes :  $Prod_{mens} * T_{Dpdce mens}$
- Journaux de bord/fiches de pêche :  $Prod_{mens}$  (sélection des rectangles statistiques)

→ Sélection de la source qui maximise la production dans la zone

*Toutes zones confondues:*

→ Utilisation de la source sélectionnée ci-dessus



2. Production mensuelle en **valeur**  
par zone par navire

Référentiels de prix moyens par  
espèce et par mois

- Données ventes : valeur associée
- Journaux de bord/fiches de pêche :  $Prod_{mens (volume)} * Prix_{moyen mens}$



- données de ventes : maximisent la production (volume) dans 70% à 78% des cas;
- goémoniers : utilisation des données de ventes des Laminaires (exhaustives)

# Caractéristiques de la flotte

## Évolution des chiffres clés

|           | Nombre de navires | Puissance totale (kW) | Jauge totale (UMS) | Emplois de marins | Emplois de marins liés au Parc |
|-----------|-------------------|-----------------------|--------------------|-------------------|--------------------------------|
| 2000      | 234               | 33 576                | 5 025              | 571               | 315                            |
| 2008      | 195               | 27 919                | 4 274              | 441               | 237                            |
| Évolution | -17%              | -17%                  | -16%               | -23%              | -25%                           |

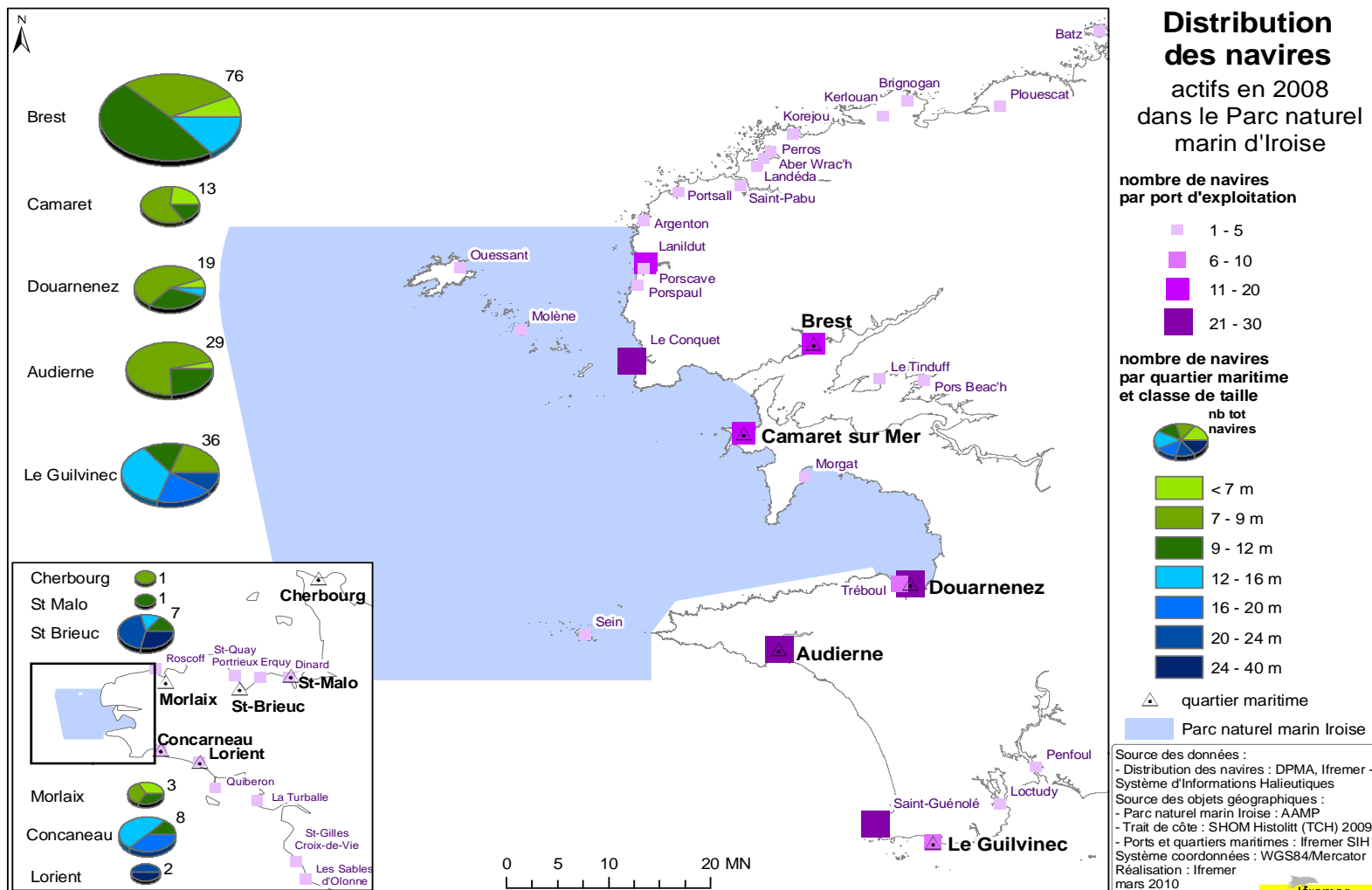
### En 2008 :

- 195 navires actifs dans Parc pour 441 marins embarqués (237 liés à l'activité au sein du PNMI);
- 75% des navires mesurent moins de 12m;
- 82% des navires travaillent majoritairement à la côte;
- âge moyen des navires : 22 ans;

### Évolution 2000 – 2008 :

- Tendence à la diminution du nombre de navires et de la capacité de la flotte;
- Diminution du nombre d'emplois directs liés au Parc : -25%
- Caractéristiques moyennes de la flotte stables;

# Caractéristiques de la flotte



- Quartiers riverains : 137 navires (70%) – petites unités travaillant à la côte
- Quartiers éloignés : 58 navires (30%) – unités de taille supérieure travaillant à la côte et au large
- Principaux ports d'exploitation : Audierne, Douarnenez, Le Conquet, Saint Guérolé, Brest, Lanildut, Camaret, Le Guilvinec → 80% des navires

# Activité globale et dans le Parc

## Volume d'activité des navires selon les zones

|           | Nombre de navires | Activité toutes zones  |                                     | Activité dans le Parc  |                                     |                    |
|-----------|-------------------|------------------------|-------------------------------------|------------------------|-------------------------------------|--------------------|
|           |                   | Activité totale (mois) | Activité moyenne d'un navire (mois) | Activité totale (mois) | Activité moyenne d'un navire (mois) | Dépendance au Parc |
| 2000      | 234               | 2 486                  | 10,6                                | 1 661                  | 7,1                                 | 67%                |
| 2008      | 195               | 2 045                  | 10,5                                | 1 484                  | 7,6                                 | 73%                |
| Évolution | -17%              | -18%                   | -1%                                 | -11%                   | 7%                                  | 9%                 |

### Dépendance élevée : 60 – 100%

121 navires (62%)  
Unités côtières et < 12m

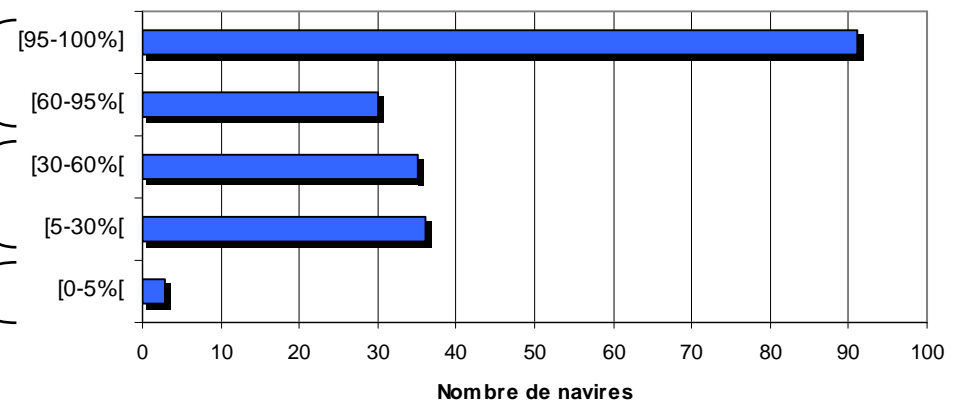
### Dépendance moyenne : 5 - 60%

71 navires (36%)  
Diversité de longueur et rayon d'action

### Dépendance faible : < 5%

3 navires (2%)  
Unités de plus de 20m travaillant majoritairement au large

### Degré de dépendance des navires au Parc



Degré de dépendance moyen au Parc : 70%

# Les métiers

En 2008

- **Métiers pratiqués principalement dans le PNMI :** métiers de la ligne, du filet et de la palangre, casiers à seiche et à grands crustacés, drague à amande de mer, drague à main à Donax ;

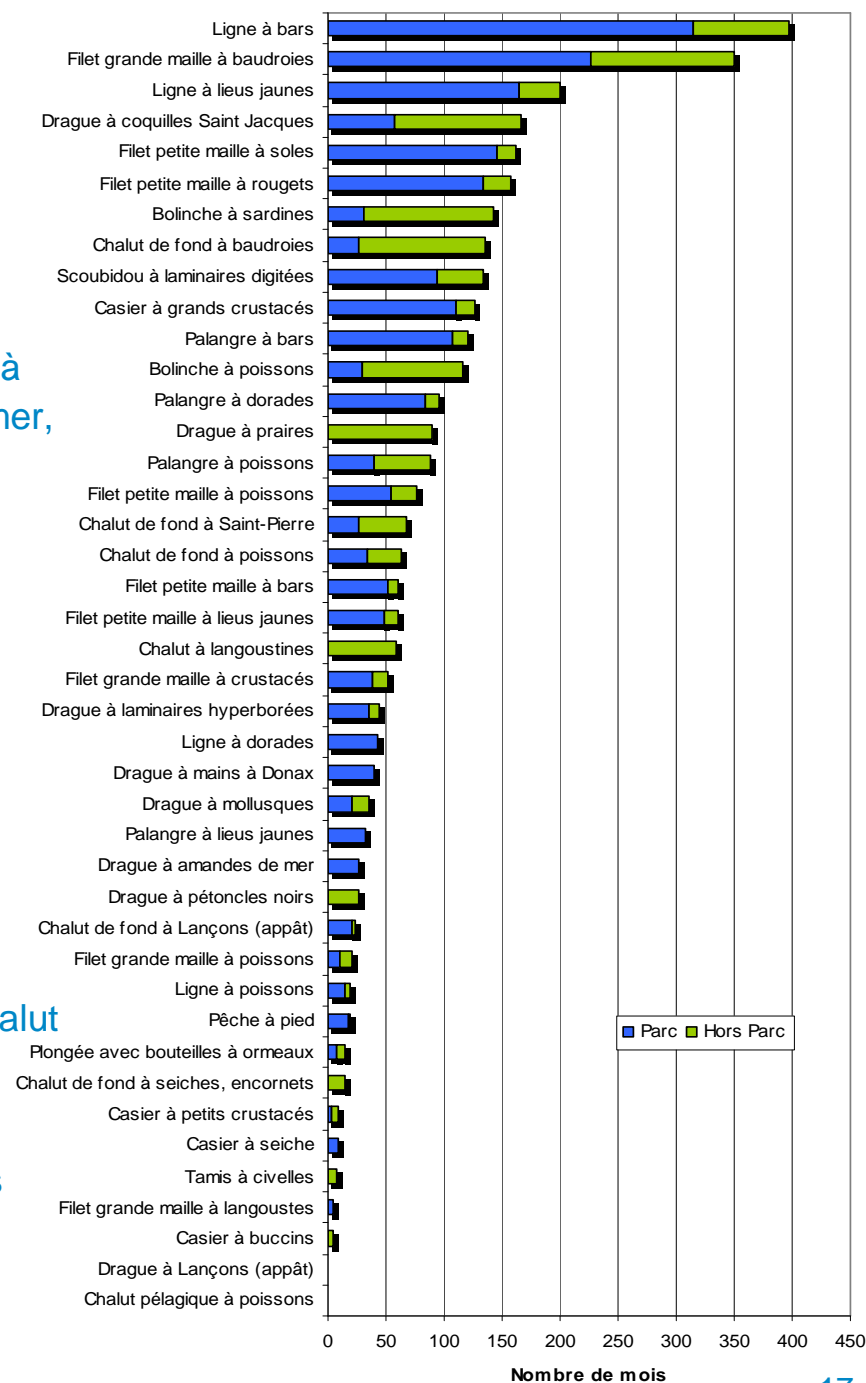
- **Métiers pratiqués principalement hors du Parc :** drague à coquille Saint-Jacques, chalut de fond et bolinche;

- **Métiers pratiqués exclusivement hors du Parc :** drague à praire, à pétoncle, chalut à langoustine.

Évolution 2000 – 2008

- **Augmentation du volume d'activité (en mois) chalut de fond et bolinche à poissons ;**

- **Diminution du volume d'activité :** casier à grands crustacés, scoubidou à goémon et drague à coquille Saint-Jacques.



# Production

## Production en volume (tonnes)

| Groupes espèces              | 2000          |               |            | 2008          |               |            | Evolution 2000 - 2008 |            |             |
|------------------------------|---------------|---------------|------------|---------------|---------------|------------|-----------------------|------------|-------------|
|                              | Total         | Parc          | % Parc     | Total         | Parc          | % Parc     | Total                 | Parc       | % Parc      |
| Poissons                     | 11 815        | 4 662         | 39%        | 24 997        | 8 929         | 36%        | 112%                  | 92%        | -9%         |
| Crustacés                    | 998           | 638           | 64%        | 903           | 665           | 74%        | -10%                  | 4%         | 15%         |
| Coquillages*                 | 775           | 446           | 58%        | 988           | 542           | 55%        | 27%                   | 22%        | -5%         |
| Céphalopodes                 | 703           | 224           | 32%        | 397           | 69            | 17%        | -43%                  | -69%       | -45%        |
| <b>Total hors laminaires</b> | <b>14 291</b> | <b>5 970</b>  | <b>42%</b> | <b>27 285</b> | <b>10 205</b> | <b>37%</b> | <b>91%</b>            | <b>71%</b> | <b>-10%</b> |
| Laminaires**                 | 29 559        | 27 266        | 92%        | 44 740        | 37 403        | 84%        | 51%                   | 37%        | -9%         |
| <b>TOTAL</b>                 | <b>43 850</b> | <b>33 236</b> | <b>76%</b> | <b>72 025</b> | <b>47 608</b> | <b>66%</b> | <b>64%</b>            | <b>43%</b> | <b>-13%</b> |

\* La production de la pêche à pied de la telline n'est pas prise en compte, soit : 386 tonnes en 2000 et 308 tonnes en 2008.

\*\* En 2000, uniquement la production en Laminaria digitata : 1 006 tonnes de Laminaria hyperborea ont été récoltées dont au moins la moitié dans le Parc.

## Production en valeur (millions d'euros)

| Groupes espèces              | 2000        |             |            | 2008        |             |            | Evolution 2000 - 2008 |            |           |
|------------------------------|-------------|-------------|------------|-------------|-------------|------------|-----------------------|------------|-----------|
|                              | Total       | Parc        | % Parc     | Total       | Parc        | % Parc     | Total                 | Parc       | % Parc    |
| Poissons                     | 30,1        | 12,0        | 40%        | 32,4        | 14,2        | 44%        | 8%                    | 19%        | 10%       |
| Crustacés*                   | 3,8         | 2,3         | 59%        | 3,1         | 1,8         | 60%        | -20%                  | -18%       | 3%        |
| Coquillages                  | 1,6         | 0,4         | 23%        | 2,4         | 1,0         | 42%        | 49%                   | 179%       | 87%       |
| Céphalopodes                 | 1,3         | 0,4         | 34%        | 1,2         | 0,2         | 16%        | -3%                   | -54%       | -53%      |
| <b>Total hors laminaires</b> | <b>36,9</b> | <b>15,0</b> | <b>41%</b> | <b>39,1</b> | <b>17,3</b> | <b>44%</b> | <b>6%</b>             | <b>15%</b> | <b>8%</b> |
| Laminaires**                 | 1,1         | 1,0         | 92%        | 1,8         | 1,5         | 83%        | 65%                   | 49%        | -10%      |
| <b>TOTAL</b>                 | <b>38,0</b> | <b>16,0</b> | <b>42%</b> | <b>41,0</b> | <b>18,8</b> | <b>46%</b> | <b>8%</b>             | <b>17%</b> | <b>9%</b> |

\* La production de la pêche à pied de la telline n'est pas prise en compte.

\*\* En 2000, uniquement la production en Laminaria digitata.

**Principales espèces en tonnage** : laminaires, sardine, congre, tourteau et baudroies;

**Dépendance vis à vis du PNMI** plus forte pour les coquillages et les crustacés que pour les poissons et les céphalopodes;

**Espèces présentant un fort taux de dépendance au PNMI** : bar, dorade rose, rouget barbet, sole, tourteau, araignée de mer, langouste rouge, amande de mer, telline, ormeau;

**Évolution 2000 – 2008** : production en poissons a doublé en volume (+ 4 000 T sardine, + 300 T congre). Augmentation de la production en coquillages et en laminaires.

# Typologie PNMI des flottilles

| 11 Flottilles                    | 16 Sous-Flottilles                            | 2000 | 2008 | Evol.       |
|----------------------------------|-----------------------------------------------|------|------|-------------|
| Ligneurs – Palangriers (41)      | Ligneurs                                      | 26   | 24   | -8%         |
|                                  | Palangriers Ligneurs                          | 5    | 9    | 80%         |
|                                  | Palangriers                                   | 10   | 8    | -20%        |
| Fileyeurs exclusifs              | Fileyeurs exclusifs                           | 39   | 25   | -36%        |
| Chalutiers (25)                  | Chalutiers exclusifs                          | 28   | 18   | -36%        |
|                                  | Chalutiers non exclusifs                      | 2    | 7    | 250%        |
| Fileyeurs – Ligneurs Palangriers | Fileyeurs - Ligneurs Palangriers              | 10   | 21   | <b>110%</b> |
| Dragueurs (19)                   | Dragueurs non exclusifs                       | 43   | 17   | -60%        |
|                                  | Dragueurs exclusifs                           | 7    | 2    | -71%        |
| Bolincheurs exclusifs            | Bolincheurs exclusifs                         | 7    | 16   | <b>129%</b> |
| Goémoniers Dragueurs             | Goémoniers Dragueurs                          | 21   | 15   | -29%        |
| Goémoniers exclusifs             | Goémoniers exclusifs                          | 8    | 12   | <b>50%</b>  |
| Caseyeurs Fileyeurs              | Caseyeurs Fileyeurs                           | 14   | 9    | -36%        |
| Caseyeurs                        | Caseyeurs                                     | 12   | 7    | -42%        |
| Métiers de rivage                | Métiers de rivage (Tellines, plongée ormeaux) | 2    | 4    | 100%        |
| Métiers de rivage                | Métiers de rivage (Pêche à pied)              |      | 1    |             |

Trois flottilles voient leur nombre de navires augmenter entre 2000 et 2008 : Fileyeurs – Ligneurs Palangriers, Bolincheurs exclusifs et Goémoniers exclusifs.

Réduction de la flottille dragueurs (de 50 à 19 unités).

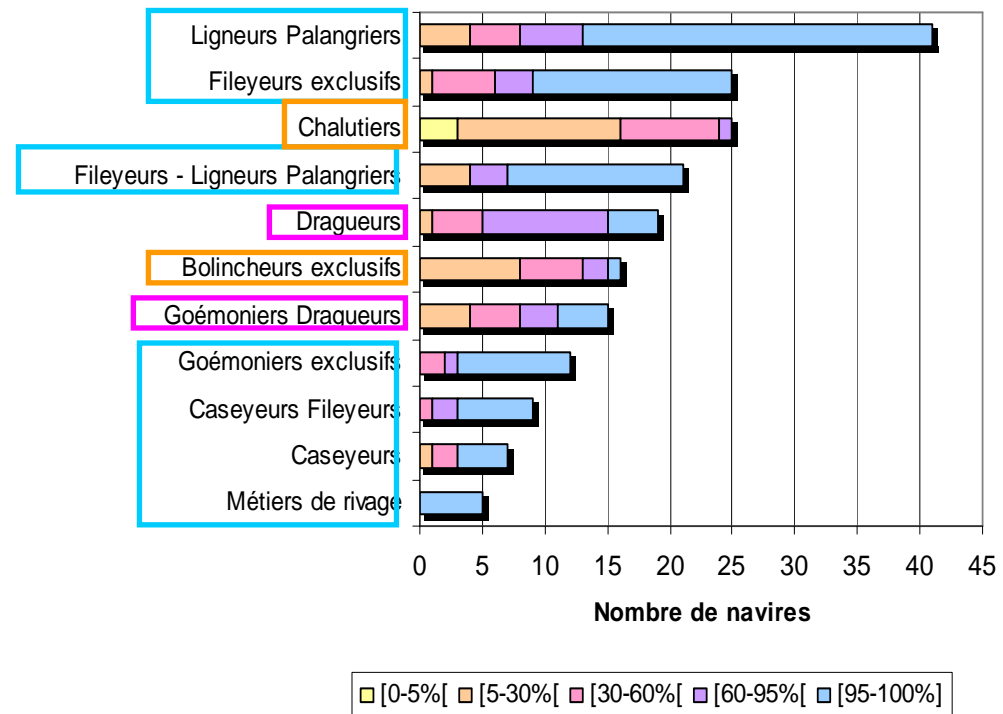
# Typologie des flottilles

Navires très dépendants  
vis à vis du PNMI

Navires moyennement  
dépendants  
vis à vis du PNMI

Navires peu dépendants  
vis à vis du PNMI

**Degré de dépendance au Parc**

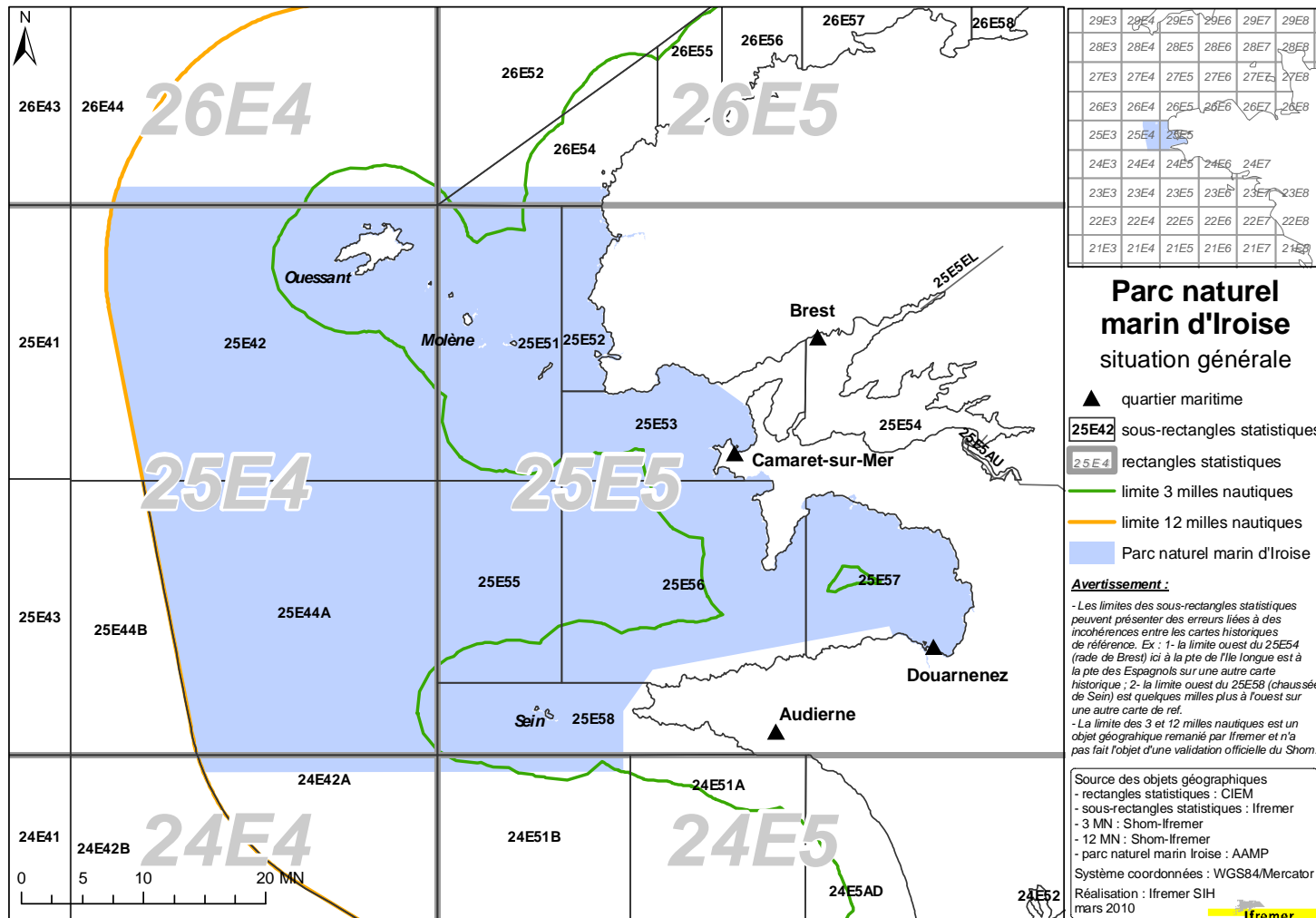


# Perspectives

## État des lieux des usages halieutiques – Approche par secteur

- des études aux contextes différents (échelle, partenaires, séries temporelles)
  - CHARM 3 (Manche 7d + 7e)
  - PNMI
  - AMP, EMR, zones d'extraction de granulats ou de clapage
    - Échelle non compatible avec les données disponibles (rect. stat.)
    - VMS : données précises mais non exhaustives et non diffusables
- les propositions de l'Ifremer
  - Méthode pour CHARM 3 généralisable à d'autres façades
  - Fiches secteur du SIH (échelle : rect. Stat. → sous-zone CIEM)
  - Projet de proposition aux ministères (MEEDDM et MAP) d'une méthodologie affinée sur la base des données de positionnement géographique (VMS, AIS, Recopesca).

# Merci pour votre attention...



# ...place aux questions.