

Projet ATRACTIV

Vulnérabilité des espaces naturels littoraux aux pollutions marines

De l'état de référence à un cadre opérationnel pour la gestion des pollutions marines en Basse-Normandie

Atelier GdR-Amure 10 mai 2007



Objectifs

- Aboutir à une connaissance approfondie et partagée du **patrimoine naturel sur le littoral bas-normand**
- Définir et localiser les **enjeux patrimoniaux** du littoral
- Proposer des **solutions respectueuses** de l'environnement naturel dans la gestion des pollutions marines
- Participer aux côtés des collectivités locales à la gestion des pollutions marines

2 phases

- État de référence des habitats naturels côtiers et du patrimoine associé
- Cadre opérationnel pour la gestion des pollutions marines au niveau local



Etat de référence

■ Outil de connaissance précis et évolutif

- Habitats côtiers végétalisés
- Flore patrimoniale
- Avifaune côtière
- Mammifères marins
- Benthos

VULNERABILITE
PATRIMONIALE
LOCALISEE
sur le littoral



Définition du périmètre d'étude

- *Côté mer* : domaine public maritime (couvert par végétation)
- *Côté terre* : depuis le trait de côte à l'arrière littoral dans la limite des milieux « à typicité côtière » + zones humides arrière-littorales

- Sites Natura 2000
- ZNIEFF 1
- Sites autorisés CEL
- Espaces naturels sensibles littoraux
- Bande des 100 m (loi Littoral)



Vulnérabilité des habitats naturels

Intérêt patrimonial de l'habitat

+

Etat de conservation de l'habitat

Intérêt communautaire

ZH

Vulnérabilité patrimoniale de l'habitat



Zone très sensible (tout aménagement chantier est à proscrire)

Habitats naturels remarquables en bon état de conservation
+ stations d'espèces remarquables



Zone sensible (possibilité d'aménagement chantier sur avis d'experts)

Habitats naturels remarquables en moyen ou mauvais état de conservation
(+ éventuellement stations d'espèces remarquables)



Zone peu ou pas sensible (aménagement chantier envisageable)

Habitats naturels non remarquables

Acquisition des données

■ HABITATS :

- Données habitats issus des cartographies sur SIG à disposition (SIC N2000, plans de gestion CEL, secteurs BRANCH,...)
- Acquisition par campagnes de terrain suivant méthodologie CBN/MNHN pour cartographie des habitats naturels pour réseau N2000, traitement SIG

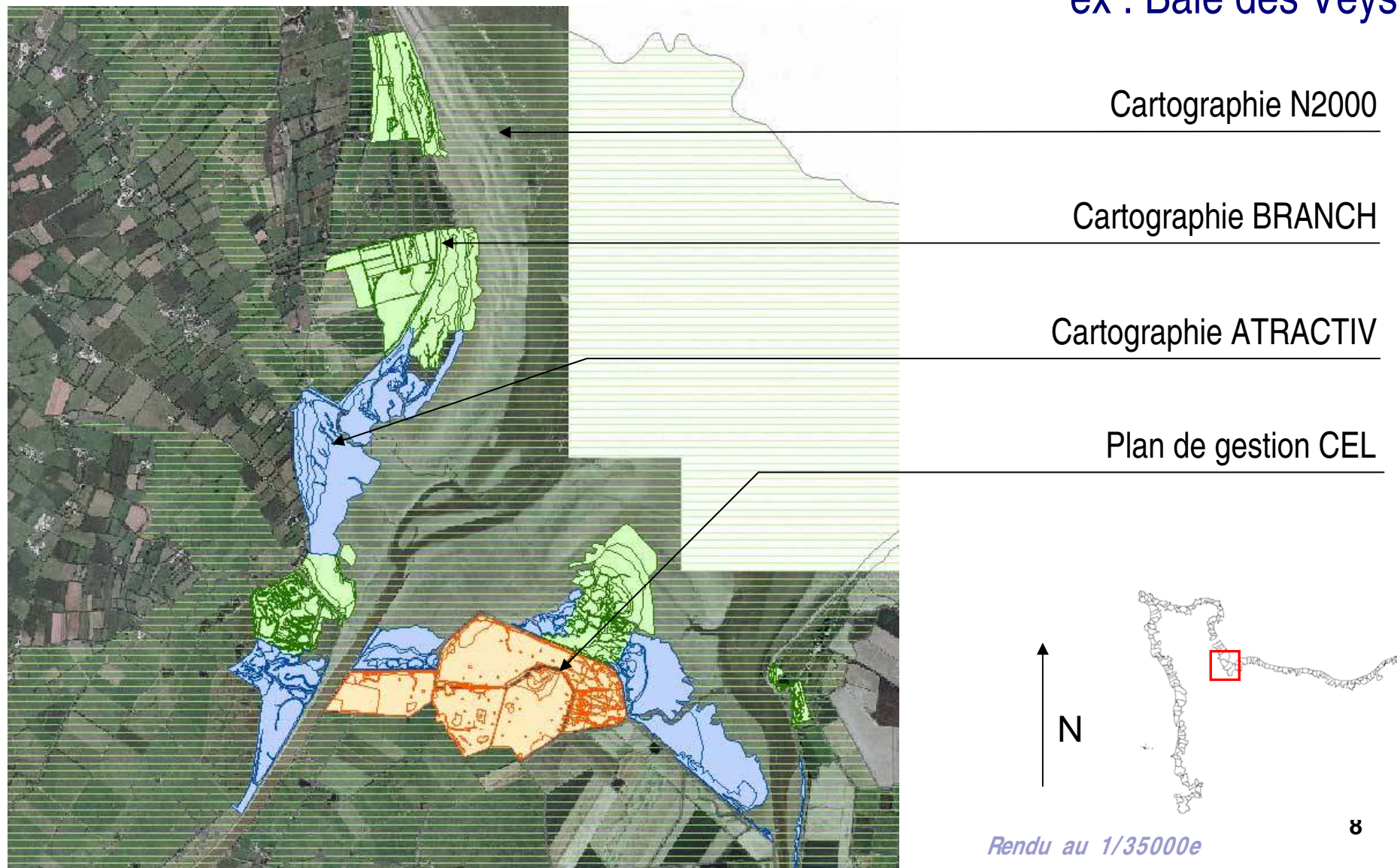
■ FLORE PATRIMONIALE : Extraction de la base CALLUNA

■ OISEAUX : Extraction BD du GONm et représentation cartographique des secteurs de fréquentation

■ MAMMIFERES : Etude DIREN Basse-Normandie

Mutualisation des données habitats




ex : Baie des Veys

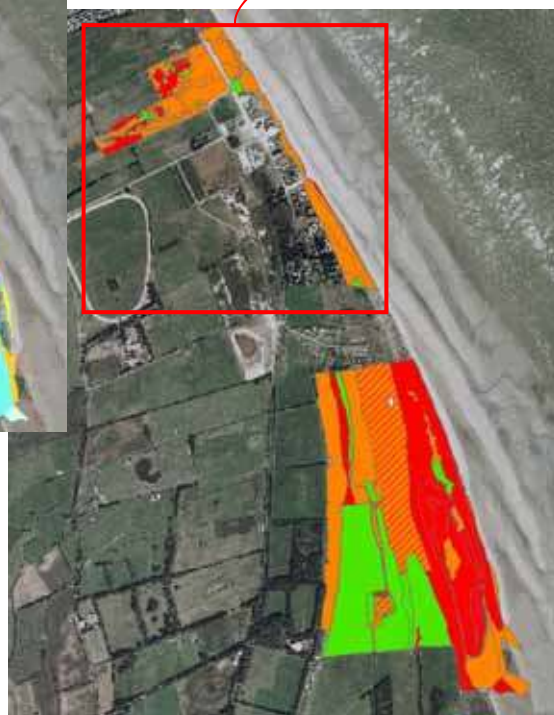


Baie des Veys - Secteur Nord (Utah Beach)

(rendu au 1/100000^e)



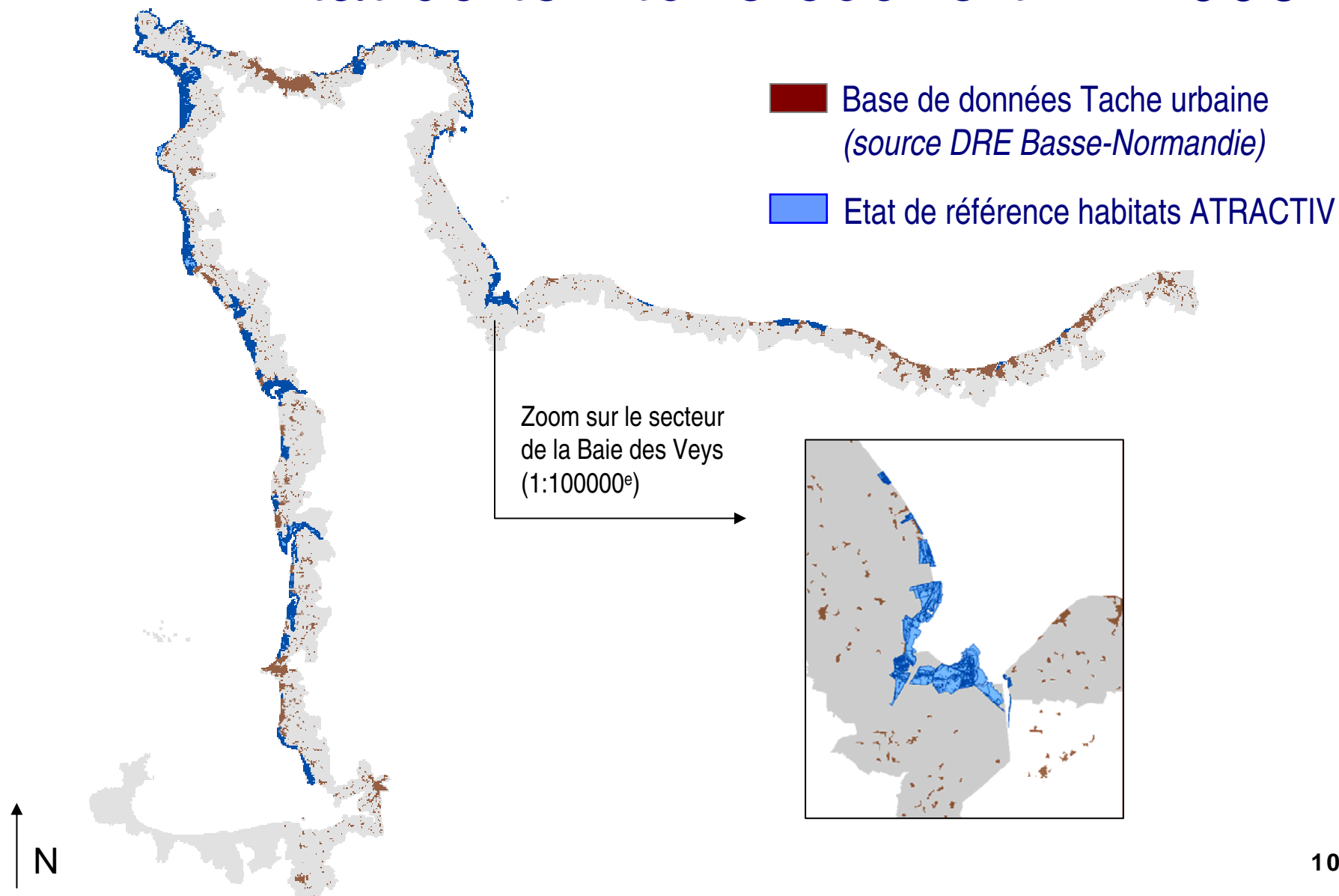
-  Habitats
-  d'intérêt
-  N2000



Vulnérabilité patrimoniale

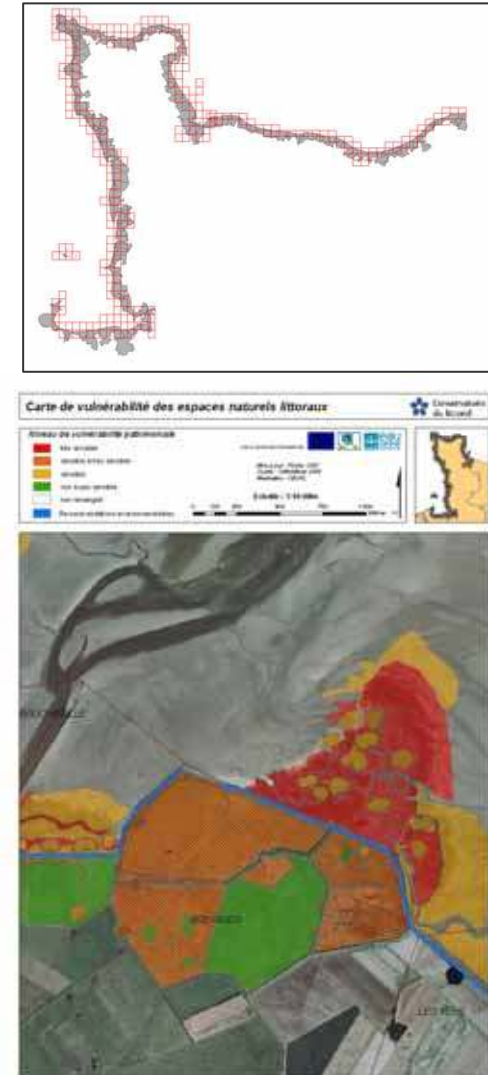
-  Forte
-  Moyenne
-  Faible
-  Zones de propositions (accès, stockage de haut de plage,...)

Etat du territoire couvert fin 2006



Porter à connaissance et mise à disposition

- Réalisation d'un atlas cartographique pour cartes opérationnelles au 1/10000e
 - Cartes Habitats
 - Cartes de vulnérabilité des habitats
- Création d'un site Internet (mise en ligne prévue pour fin mai 2007) *Public cible : collectivités*
- CD ROM à la demande avec cartes de vulnérabilité
- Mise à disposition de l'état de référence pour l'atlas de sensibilité POLMAR de la Manche (DIREN)



Finalisation et actualisation de l'état de référence

- **Mise en place du projet *Pollutions marines et littoral* sur 2007-2008 dans la continuité d'ATRACTIV**
- Prospections complémentaires (notamment falaises)
- Définition de la vulnérabilité du littoral pour la faune
- Extension de l'état de référence à la Haute-Normandie pour 2008
- Définition d'une méthodologie pour actualisation de l'état de référence (**outil opérationnel**)



Cadre opérationnel pour la gestion locale des pollutions marines

Constat et enseignements tirés des épisodes de pollution passés

- Plan de secours POLMAR déclenché en cas de pollution de forte ampleur
- Rôle des communes en cas de pollution de faible à moyenne ampleur
- **Besoin d'une connaissance approfondie et actualisée des enjeux du littoral**
- Nécessité de coordination Etat - Collectivités
- Besoin d'expertise pluridisciplinaire sur le terrain

Objectifs du cadre opérationnel

- Assurer une veille **en réseau** du littoral
- Protéger les espaces naturels au moment de la gestion de la pollution à terre
- Apporter un soutien aux collectivités locales

Cadre opérationnel

=

Réseau de correspondants + cellule d'appui

Missions du réseau

- Assurer une veille sur le terrain de la pollution quelque soit son ampleur
- Donner l'alerte en cas de pollution et relayer une information intra-réseau
- Réaliser une première reconnaissance des sites pollués
- Porter à connaissance l'état de référence
- Apporter une aide méthodologique aux collectivités
- Intégration dans les PC avancés si POLMAR

Réseau = vecteurs de l'état de référence

Réseau de correspondants

- Personnes ressources :
 - Gestionnaires du littoral (**gardes du littoral**)
 - Gestionnaires d'espaces protégés
 - Elus locaux, agents communaux
 - Professionnels de la mer
- Répartis sur l'ensemble du littoral bas-normand
- Formés à réagir en cas de pollution avérée
- Binômes possibles : **correspondant patrimoine naturel + correspondant technique**

Conditions requises

- La validation et l'identification du réseau dans le plan POLMAR ou dans les PCS/infraPOLMAR
- **Un outil : l'état de référence avec vulnérabilité des espaces naturels du littoral par secteur**
- Une formation sur la gestion des pollutions, le nettoyage et la prise en compte du patrimoine littoral
- Un référent départemental présent dans la cellule environnementale
- Une animation hors crise du cadre opérationnel avec une veille en terme de formation, de technique, etc.

Cellule d'appui

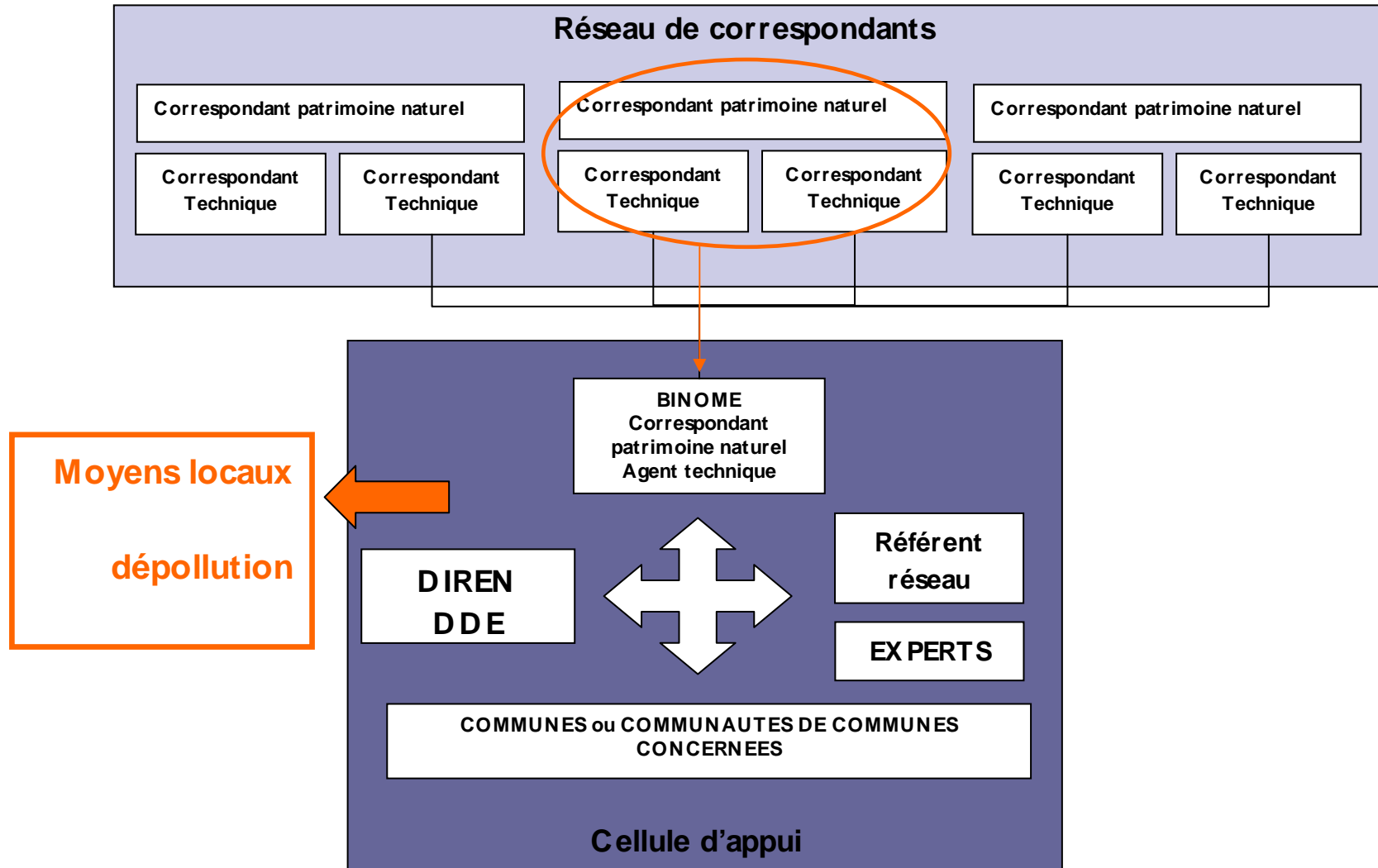
- Composition (restreinte en cas de faible pollution) :
 - Collectivités concernées
 - DIREN / DDE
 - Groupe pluridisciplinaire d'experts (cf POLMAR)
 - Référent réseau départemental
 - Binôme de secteur

- Deux situations :
 - Pollution sans déclenchement POLMAR* : saisie de la cellule d'appui par collectivités (soutien technique, expertise, etc.)

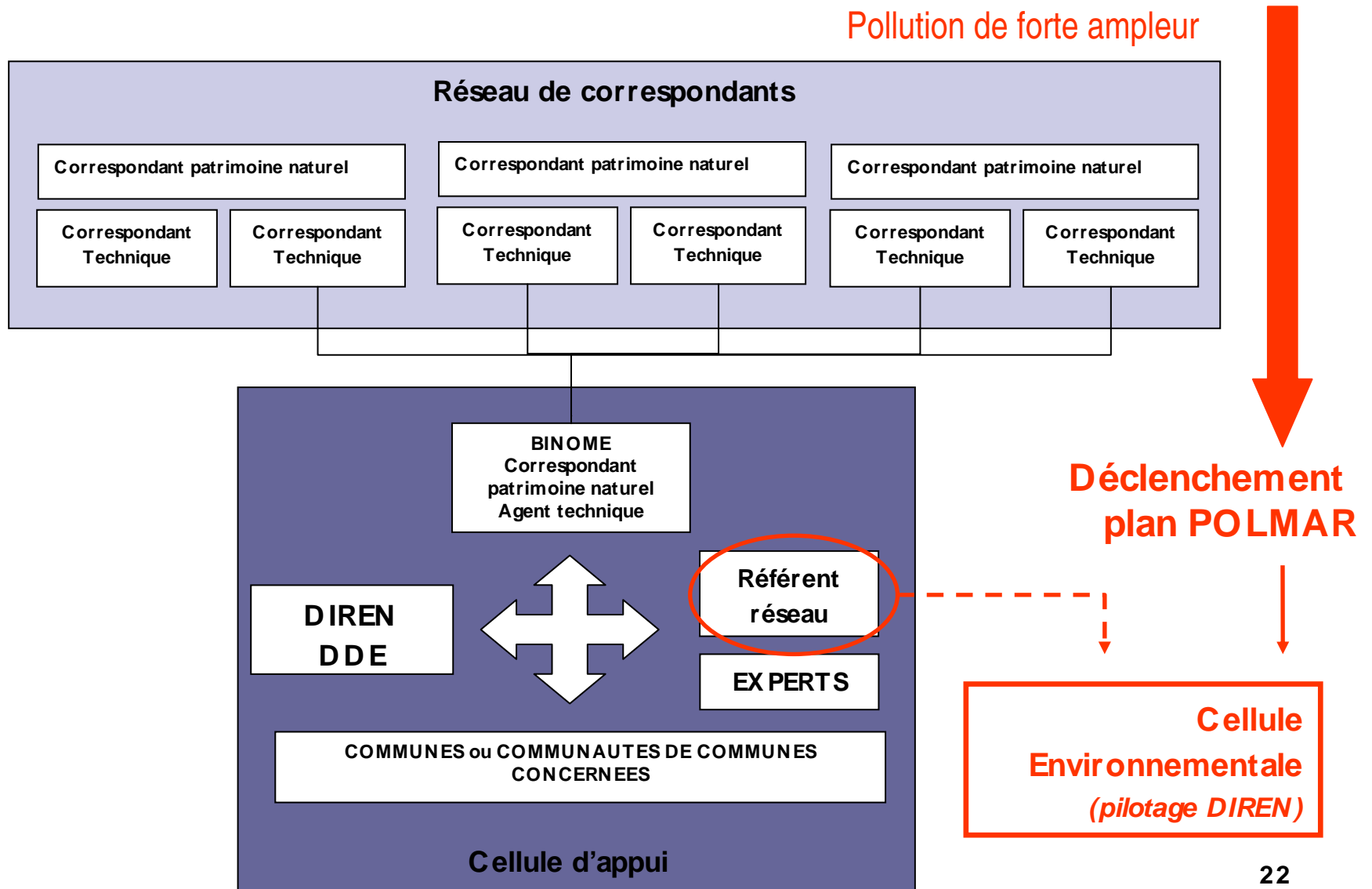
 - Déclenchement POLMAR* : référent réseau de la cellule d'appui détaché dans cellule environnementale départementale

Proposition de fonctionnement opérationnel

Pollution de faible à moyenne ampleur



Proposition de fonctionnement opérationnel



Actions mises en œuvre sur 2007

■ Validation du cadre opérationnel

- Finalisation du cadre opérationnel
- Concertation avec services de l'Etat et collectivités
- Identification dans plan POLMAR et plans « infrapolmar » (force de proposition)
- Propositions de convention / réseau avec les DDE/DIREN

■ Mise en place du réseau

- Identification des membres du réseau et des binômes
- Définition des secteurs de rattachement
- Réunion de la cellule d'appui + réseau
- Mise en place de **formations techniques (appui du CEDRE, CETMEF, centres de stockage POLMAR,...)**

■ Proposition du cadre opérationnel en Haute-Normandie

Merci pour votre attention...

Projet ATRACTIV

Vulnérabilité des espaces naturels littoraux aux pollutions marines

De l'état de référence à un cadre opérationnel pour la gestion des pollutions marines en Basse-Normandie

Atelier GdR-Amure 10 mai 2007

