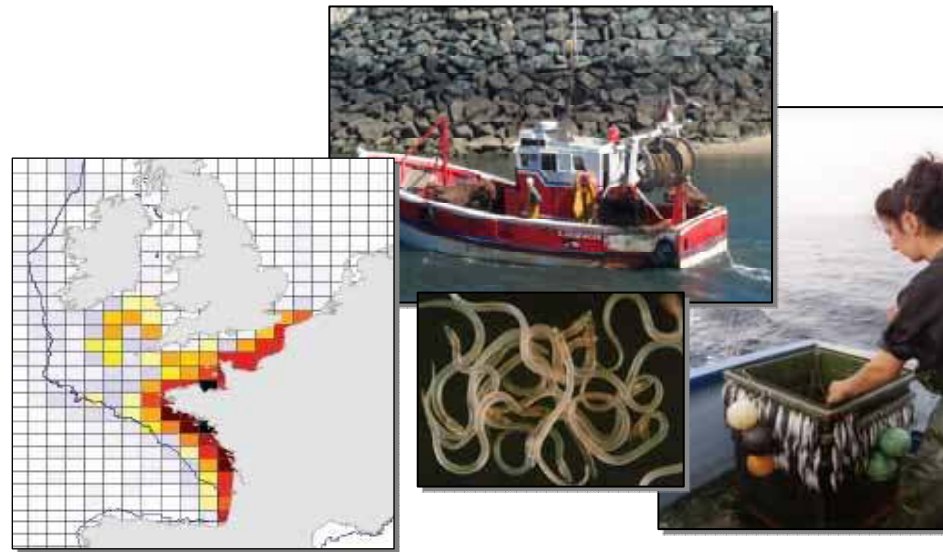


Le Système d'Informations Halieutiques (SIH) de l'Ifremer



Fabienne DAURES

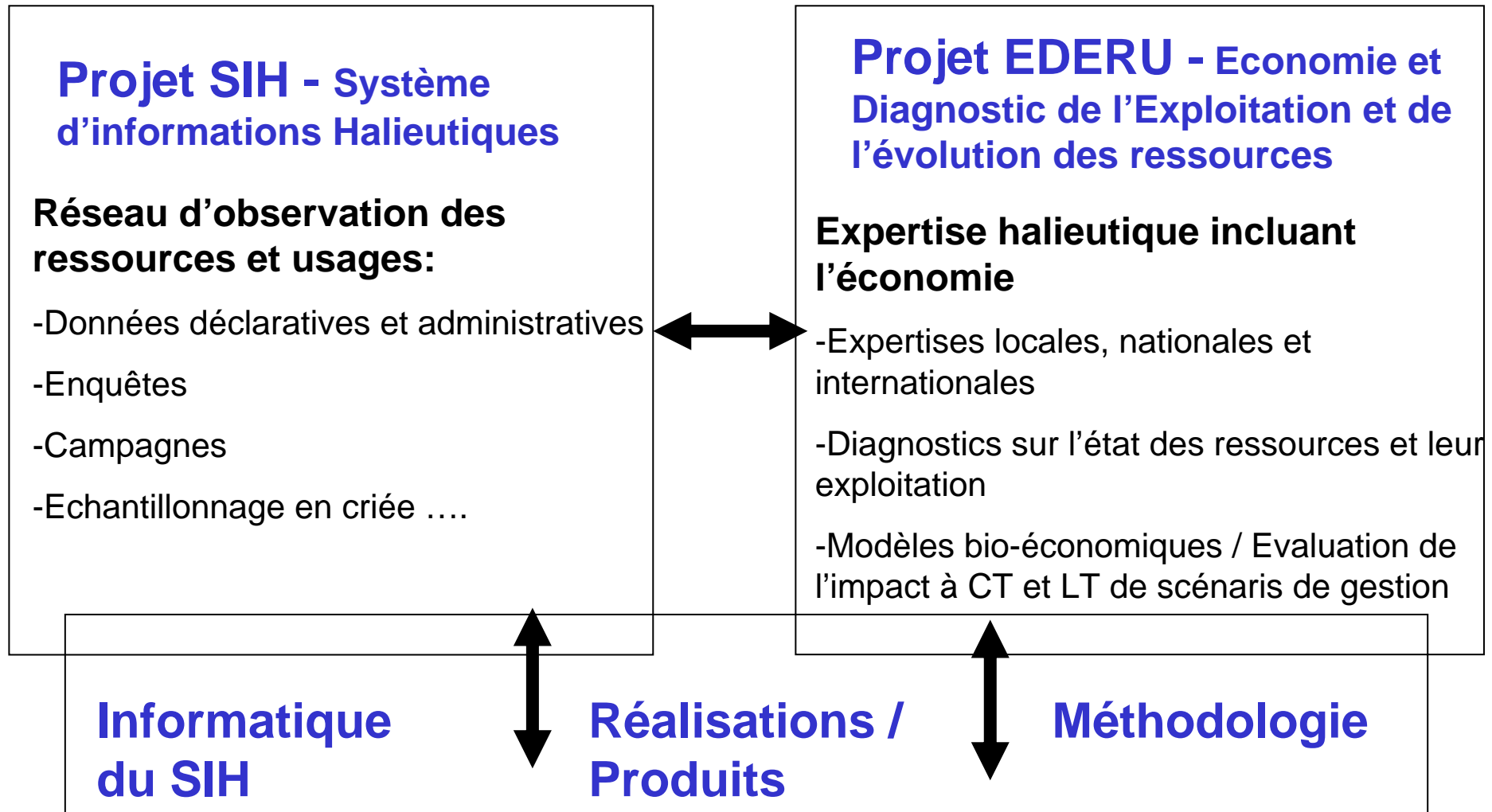
Le projet Système d'Informations Halieutiques (SIH) – Usages et Ressources

- Projet **SIH** : le réseau *pérenne, opérationnel* et *pluridisciplinaire* d'observation des ressources halieutiques et des usages associés (Pêches professionnelle et de loisir)
- Structurer et pérenniser le réseau d'observation, condition de la collecte d'information pour la *recherche* et la *réalisation d'expertises* scientifiques indépendantes.

Thème Ressources halieutiques, exploitation durable et valorisation

Programme **SIDEPECHE**

Répondre à la mission de service d'intérêt public de l'Ifremer : « *connaître, évaluer et mettre en valeur les ressources de l'océan, et permettre leur exploitation durable* »



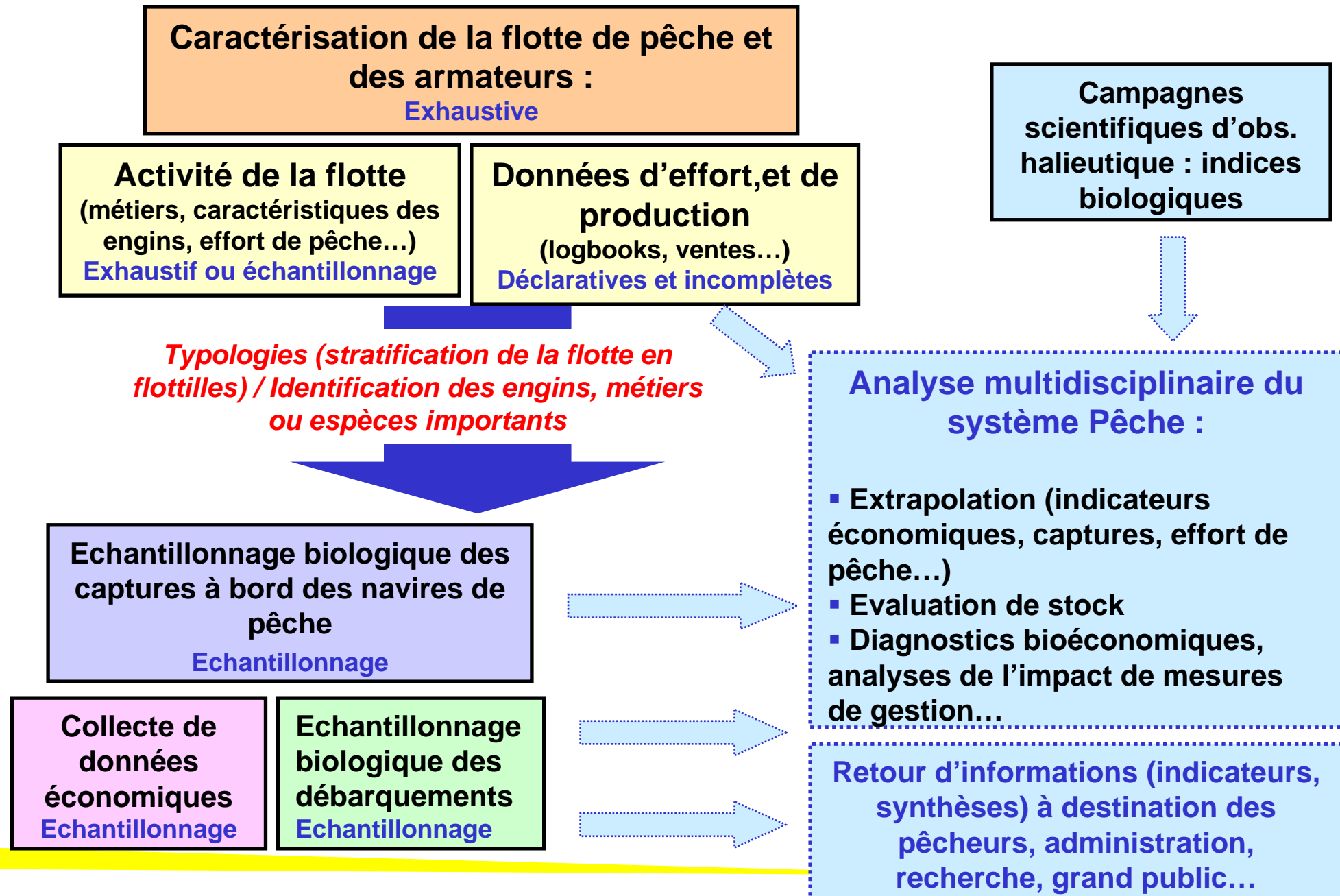
L'organisation du SIH

- **Objectif** : Collecter les données pertinentes pour appréhender **l'intégralité** de l'activité de la flotte nationale, comprendre le fonctionnement de l'ensemble du système Pêche (démarche écosystémique).
- ↓
- Un réseau d'une cinquantaine **d'observateurs** sur tout le littoral, avec une extension progressive dans les DOM (Réunion et Guyane en 2005, Martinique et Guadeloupe en 2007)

*Suivi des activités halieutiques
et collecte d'informations, en **relation étroite avec les pêcheurs***

- Un **fort partenariat** avec la DPMA dans le cadre de :
 - Convention Ifremer-DPMA « Statistiques de pêche »
 - Règlement européen de collecte de données (*Data Collection Regulation*)
 - Charte entre la DPMA, le CNPMM et l'Ifremer pour une meilleure coordination de leurs actions dans le domaine des pêches maritimes

Approche statistique et pluridisciplinaire du SIH



1er volet du SIH : Statistiques de pêche et activité des flottilles

ifremer

- Rassemble les données recueillies sur l'activité de pêche maritime (flotte, flottilles, métiers, pêcheries, effort de pêche, production)
- Les données de la DPMA
 - Données administratives (DPMA)
 - **Fichier Flotte national** : Identifiant, caractéristiques techniques (longueur, puissance...) et géographiques des navires
 - **Fichier Armateurs et table relation Navire-armateur**
 - **Fichier Rôle par bateau** (jours d'armement, nombre d'hommes enrôlés par navire...)
 - **Fichier Droits de pêche**
 - **Fichier VMS**
 - Données déclaratives réglementaires (DPMA)
 - **Log-books** (pour les 10m. et plus) et **Fiches de pêche** (pour les moins de 10 m.) : données captures par espèce et d'effort de pêche par navire / marée / engin / zone.
 - **Données Ventes (Criées OFIMER + hors-criées)** : Ventes (débarquements et prix) par navire / espèce

Référentiels associés

Statistiques de pêche et activité des flottilles

➤ Les statistiques officielles (données DPMA)

Permettent de disposer d'informations unitaires par navire et par marée, mais ne couvrent l'activité de la flotte nationale que **partiellement**

Nécessité d'appréhender la **totalité de l'activité** de la flotte

➔ Mise en place de **l'enquête exhaustive sur l'activité des navires (flux estimatif)**

➤ Suivi de l'activité des navires (5500 navires par an en métropole)

Objectifs : disposer d'une description complète des flottilles françaises, typologies et extrapolations de l'effort et de la production

- **Présence régulière sur le terrain => connaissance approfondie de l'activité de l'ensemble des navires actifs à la pêche**

2ème volet du SIH : Données économiques

➤ Améliorer la connaissance des pêcheries françaises

Approche monétaire de l'activité des navires (moyens de production, production)

Analyse et suivi des performances économiques des flottilles et des indicateurs généraux du secteur des pêches (capital investi, emploi, production, valeur ajoutée, taux de profit...)

➤ Méthodologie (<http://www.ifremer.fr/sih/>)

➤ Enquêtes annuelles directes auprès d'un échantillon de navires de pêche (800 navires par an, territoire métropole) – Démarrage Antilles (Guadeloupe)

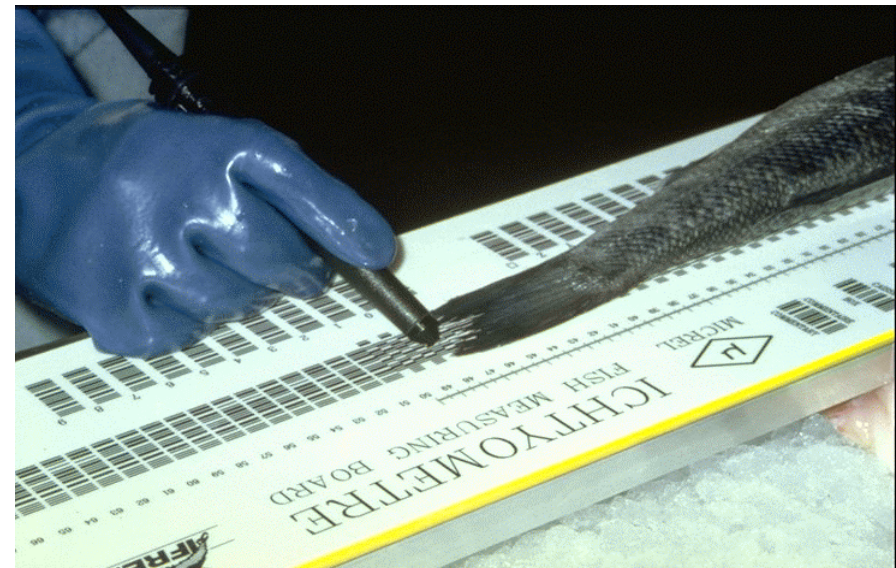
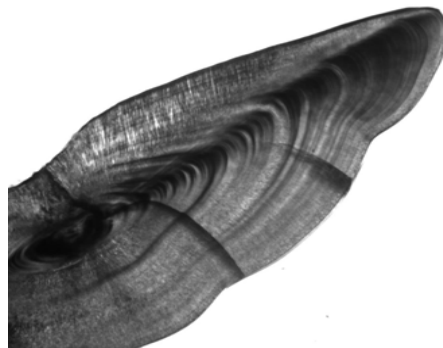
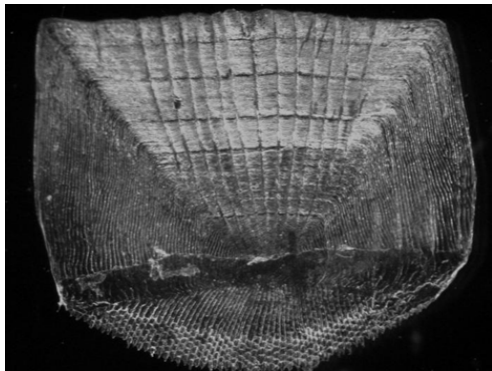
➤ Questionnaire unique pour l'ensemble de la flotte (élaboré en concertation Cedem, Ensar)

2ème volet du SIH : Données économiques

- Méthodologie (suite)
- Plan d'Echantillonnage
 - Représentation de la flotte de pêche nationale
 - Segmentation basée sur l'activité annuelle d'un navire (stratégie d'exploitation) et sa taille (longueur HT) – Optimisation du plan de sondage
 - Tirage aléatoire systématisé tenant compte de la Localisation géographique
 - Niveau de précision X % -
 - Connaissance de la variable Y à X % près avec 95 chances sur 100 de ne pas faire d'erreur
 - Contraintes Budgétaires/ 800 navires (Panel de 300 navires)
- Organisation des enquêtes
 - Enquêteur affecté à un portefeuille de navires
 - Formation et Information (manuel, séminaire formation)
- Restitution d'informations auprès des enquêtés n-1 (engagement Ifremer SIH)

3ème volet du SIH : Echantillonnage biologique des débarquements

- Pour l'évaluation des stocks
- Objectif du SIH : suivre toutes les espèces exploitées, mais avec priorité sur celles évaluées dans les instances internationales
CIEM, NAFO, CGPM, ICCAT...



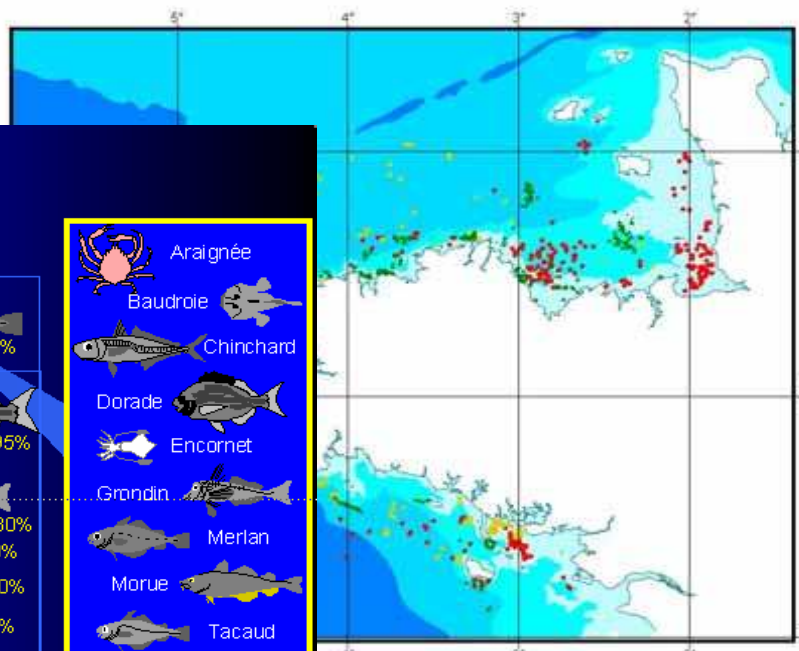
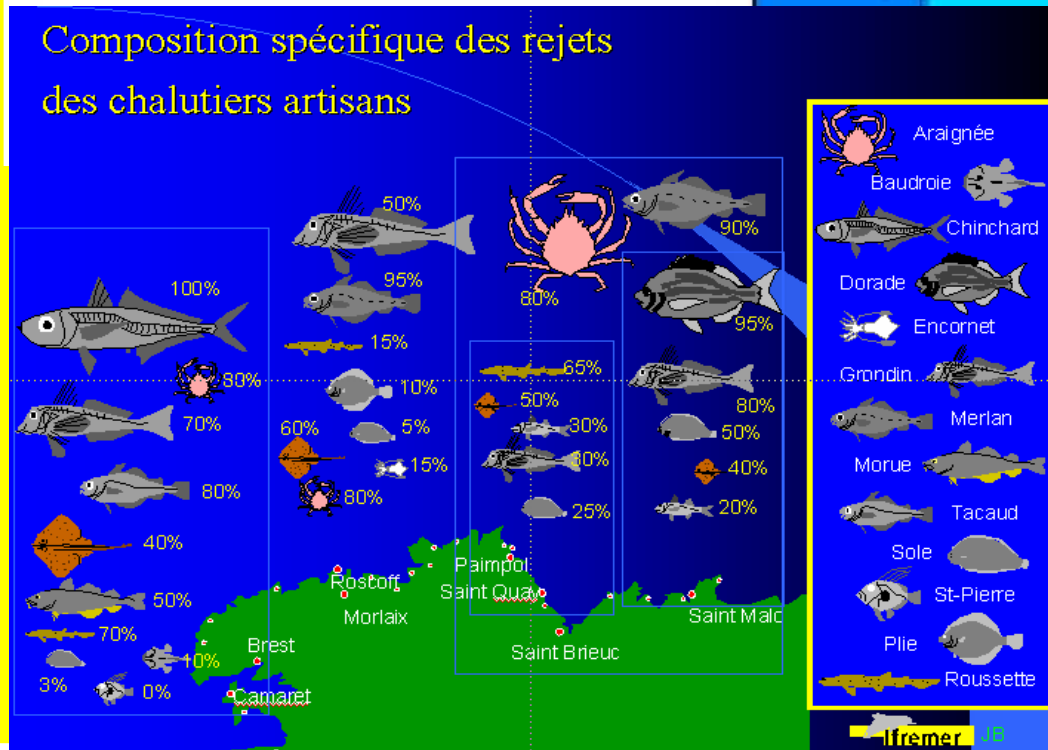
4ème volet du SIH : Echantillonnage à bord des navires de pêche

Débarquements ≠ Captures

- Objectifs : Améliorer la connaissance des captures totales, c'est-à-dire y compris des rejets (échantillonnage de l'ensemble des espèces capturées)

Yvon Morizur, Stéphane Pourreau, Annie Guérolé

Les rejets dans la pêche artisanale française
Manche occidentale

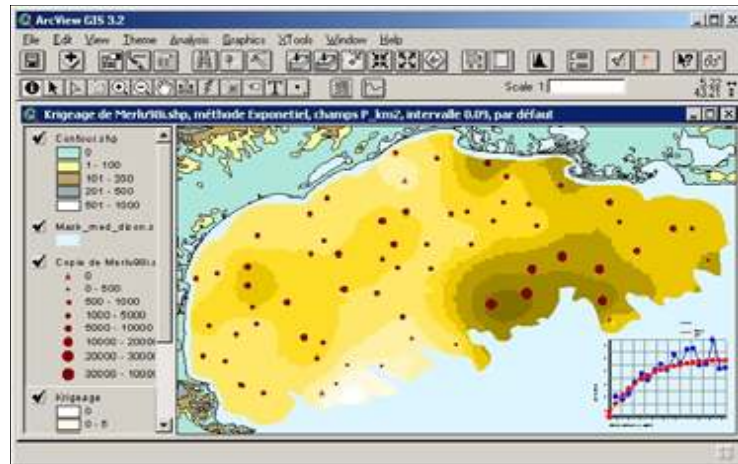


Pêches maritimes



5ème volet du SIH : Campagnes scientifiques

- Un réseau de campagnes d'observation halieutique
- Production d'indices biologiques pour caractériser l'état et l'évolution des espèces exploitées et des peuplements d'intérêt halieutique + indicateurs sur les écosystèmes exploités

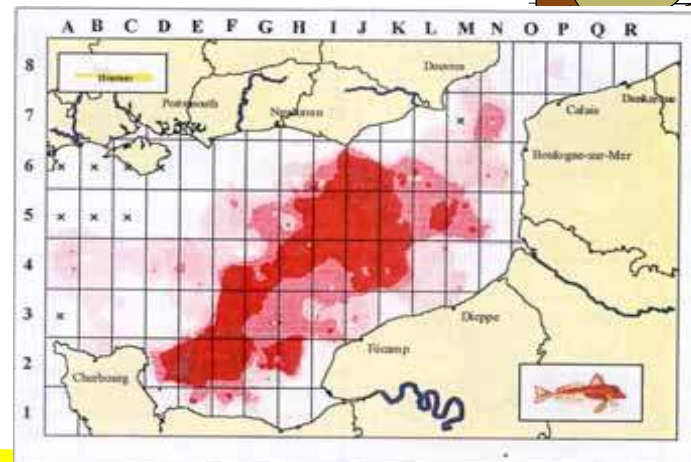
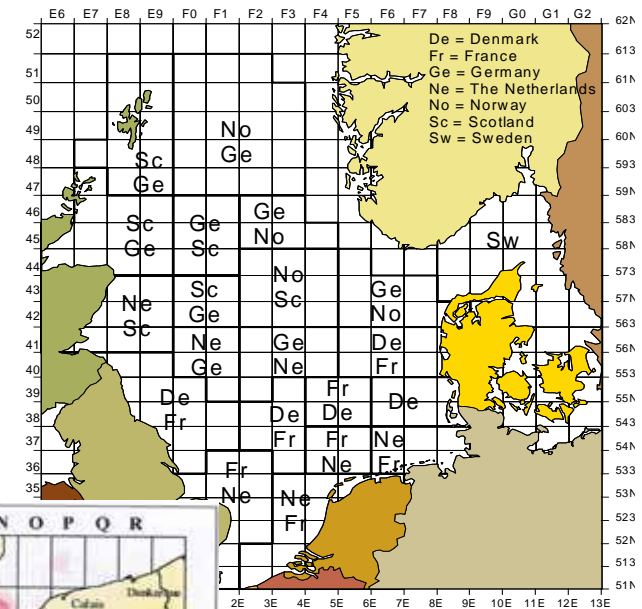


MEDITS



Coquille St Jacques en baie de Saint-Brieuc

International Bottom Trawl Survey (IBTS)



Channel Ground Fish survey (CGFS)

6ème volet du SIH : Echantillonnage des marées au débarquement

- Objectif : estimer les taux et résultats d'exploitation des **navires de moins de 12 m** opérant en mer et/ou dans les lagunes et dont l'activité est mal connue (**absence de système déclaratif**, forte inactivité, dispersion géographique des flottilles et des points de débarquement...).

- Cinq sites ateliers :
 - La région Languedoc –Roussillon : suivi annuel sur 2007
 - La Réunion : second semestre 2007
 - La Guyane : à partir de septembre 2007
 - La Martinique et la Guadeloupe : à partir de novembre 2007

Echantillonnage des marées au débarquement

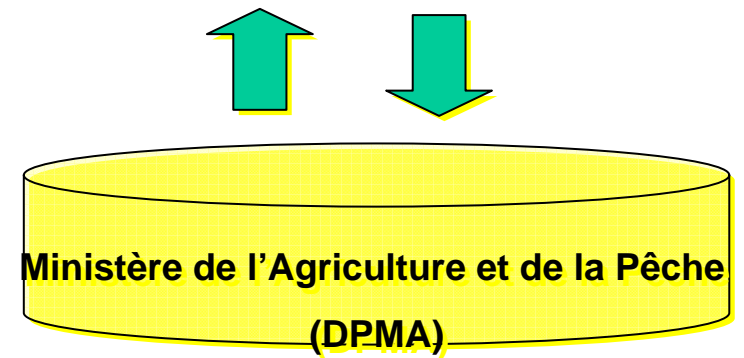
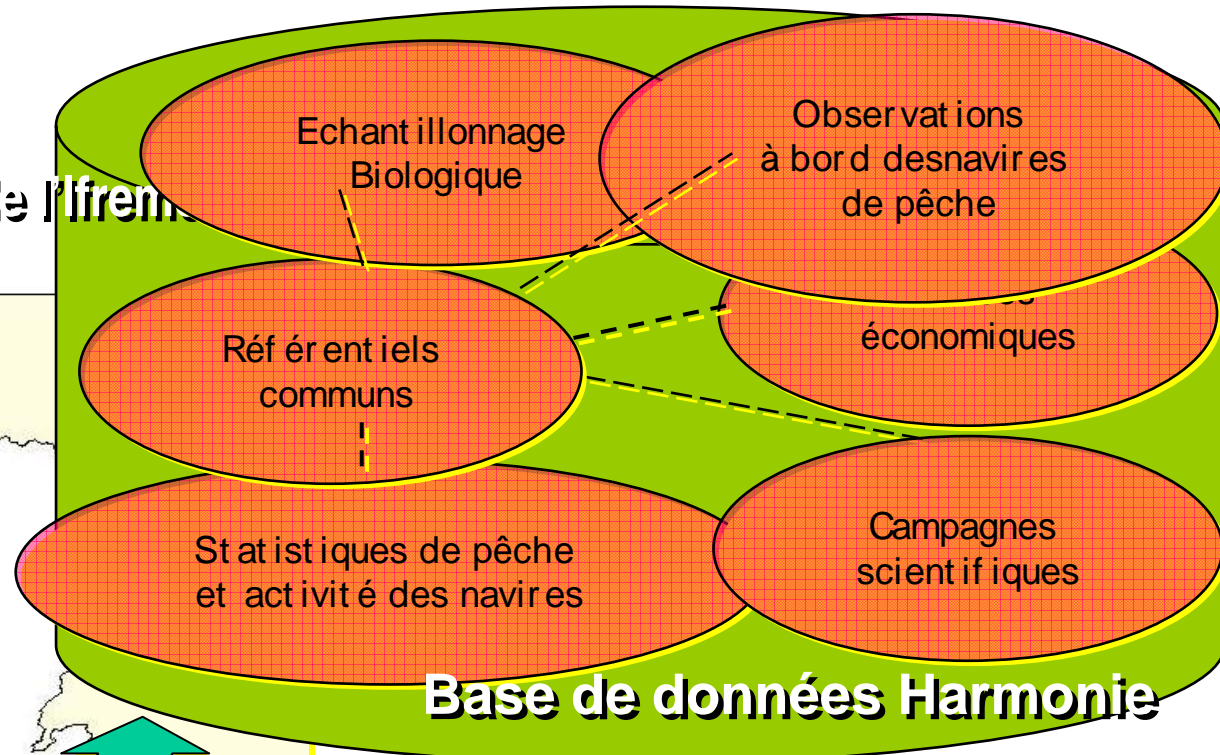
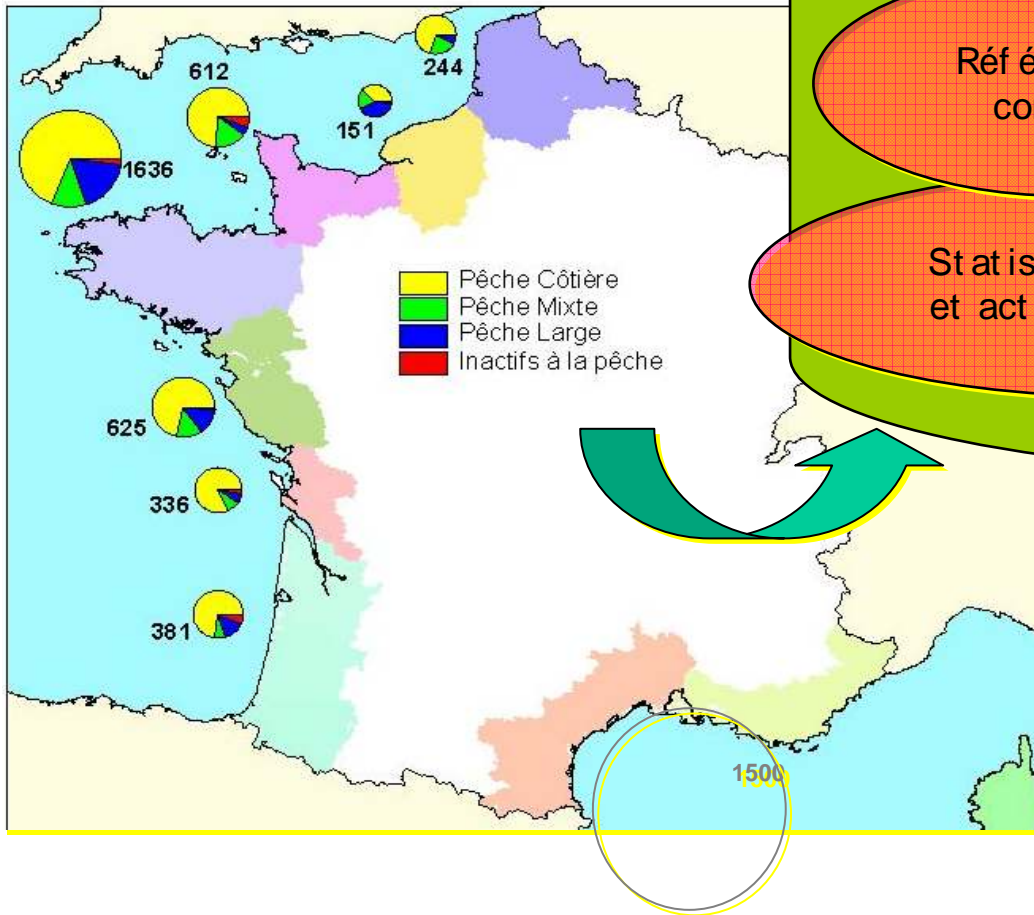
- Le protocole d'étude consiste :
 - à **stratifier les flottilles en fonction des activités pratiquées**, avec généralisation de l'enquête Activité
 - à **définir des strates géographiques homogènes** (regroupements de points de débarquement) où seront échantillonnés les différentes flottilles ou métiers,
 - à **estimer le nombre de sorties en mer par métier** par enquêtes téléphoniques ou directes sur le terrain,
 - à **échantillonner les flottilles** en termes d'effort de pêche et de production, des caractéristiques des engins mis en œuvre, des zones de pêche fréquentées, des coûts unitaires de la marée dans le respect d'un plan d'échantillonnage aléatoire.

Echantillonnage des marées au débarquement

- La journée d'enquête :
 - l'observation des mouvements des navires (entrées-sorties),
 - l'échantillonnage des marées au débarquement
 - reconstitution des efforts de pêche et des productions par espèce des navires et des coûts au retour de leur marée
 - reconstitution du calendrier mensuel de leurs sorties en mer
 - échantillonnages biologiques des principales espèces cibles
- Des **enquêtes complémentaires** par interview ou entretien téléphonique ciblant des métiers difficiles à observer
 - reconstitution du calendrier mensuel de leurs sorties en mer
 - Reconstitution de la dernière marée

• Projet ISIH

Le Système d'Informations Halieutiques de l'Ifremer



Les restitutions du SIH

(<http://www.ifremer.fr/sih>)

ifremer

- **Fiches Navires** : Fiches regroupant sous forme d'une prédocumentation l'ensemble des données disponibles pour chaque navire.
- Fiches de **synthèse annuelle de l'activité** des navires par quartier, région et façade
- Restitution des **données déclaratives** et **extrapolées** (sous forme de fiches de synthèse à différentes échelles géographiques)
- Synthèse des données de Statistiques de pêche et économiques par **flottille** pour les façades **Manche**, **Golfe de Gascogne** et **Méditerranée**
- Synthèse annuelle par **pêcherie**
- Intégration progressive de l'ensemble des données du SIH (campagnes, échantillonnages biologiques à terre et en mer)

Par **Automatisation** des procédures de création des produits standards

Ces navires se caractérisent par le prélèvement quasi-exclusif du chalut (fond et/ou pélagique)

Chiffres clés de la flottille

Nombre total de navires	Puissance totale (kW)	Jauge brute totale (TJ)	Nombre de marins*
802	175 336	35 145	2 402
Poids sur l'ensemble des navires de la même flottille à l'échelle Mer du Nord - Manche - Atlantique			
75%	66%	60%	67%
Poids sur l'ensemble des navires de la même façade, toutes flottilles confondues			
23%	42%	43%	42%

*Equivalent temps plein

Caractéristiques techniques du navire moyen

Longueur (m)	Puissance (kW)	Jauge brute (TJ)	Age du navire (ans)	Effectif à bord (hommes)
19,2	249	70	19	4,8

Les informations de cette fiche sont issues des enquêtes d'activité et économiques du SII de Ifremer (contact : am@labord@ifremer.fr) et de données de la DPMA. Elles concernent les navires immatriculés à la pêche au 31/12/2005. La puissance (kW) indiquée est la puissance administrative.

Pourcentages d'adhésions aux Organisations de Producteurs

Navires de moins de 12 mètres	60%
Navires de 12 mètres et plus	90%

Pluralité*

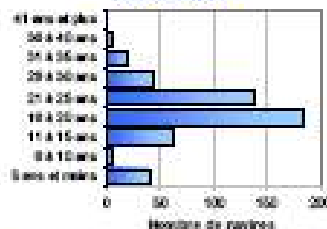
Pourcentage de patrons exerçant une activité complémentaire autre que la pêche au cours de l'année (activités non incluses)	4%
---	----

* calculé sur un échantillon

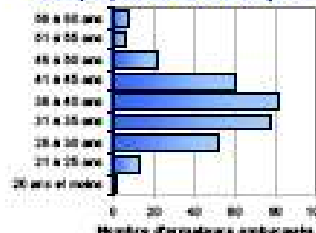
« Synthèse des flottilles 2005 »

Exemple de fiche flottille

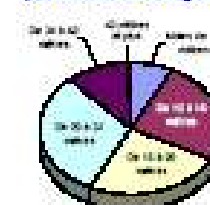
Pyramide d'âge des navires



Pyramide d'âge des propriétaires embarqués



Répartition des navires par classe de longueur



Chiffres clés par rayon d'action*

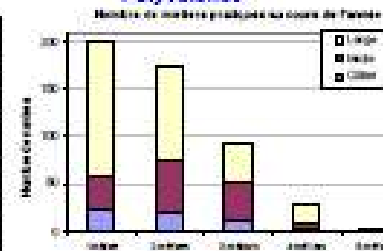


* Les navires ayant moins de 12m de leur longueur (12 navires) sont qualifiés de « petits ». Ceux ayant entre 12 et 15m de leur longueur sont qualifiés de « moyens ». Ceux ayant plus de 15m de leur longueur sont qualifiés de « grands ». Ces critères peuvent varier au cours de l'année en raison des effets temporels, de fait que certains ont une activité dans la zone côtière d'autres pays.

Les métiers pratiqués par les navires de la flottille

Métier	Nombre total de navires	Nombre moyen de métiers d'utilisation par navire
Chalut de fond à poissons	387 (72%)	8,5
Chalut de fond à langoustines	251 (50%)	8,3
Chalut de fond à mollusques	127 (25%)	7,7
Chalut pélagique à poissons	104 (21%)	8,8
Chalut pélagique à thons	80 (20%)	2,8
Ligne à main à thons	12 (2%)	1,4
Chalut de fond à crevettes (bouquet)	5 (1%)	4,6
Appât	1 (2%)	7,0
Chalut pélagique à mollusques	1 (2%)	1,0

Polyvalence



Auteurs : E. Leblond, F. Durin, P. Berthou, S. Bernier, M. Jégo, P. Lepeigne, C. Merlet, M. Manchoff - les observateurs du réseau SII - l'équipe d'exploitation SII - G. Demareche, C. Bigaudreau (CDDM, UBO)

Ces données agrégées sont provisoires et susceptibles d'être révisées ultérieurement

© Ifremer, avril 2007 17