



<http://www.leguilvinec.com>

Réunion du groupe de travail partenarial sur les pêcheries démersales du golfe de Gascogne : pêcheries et enjeux

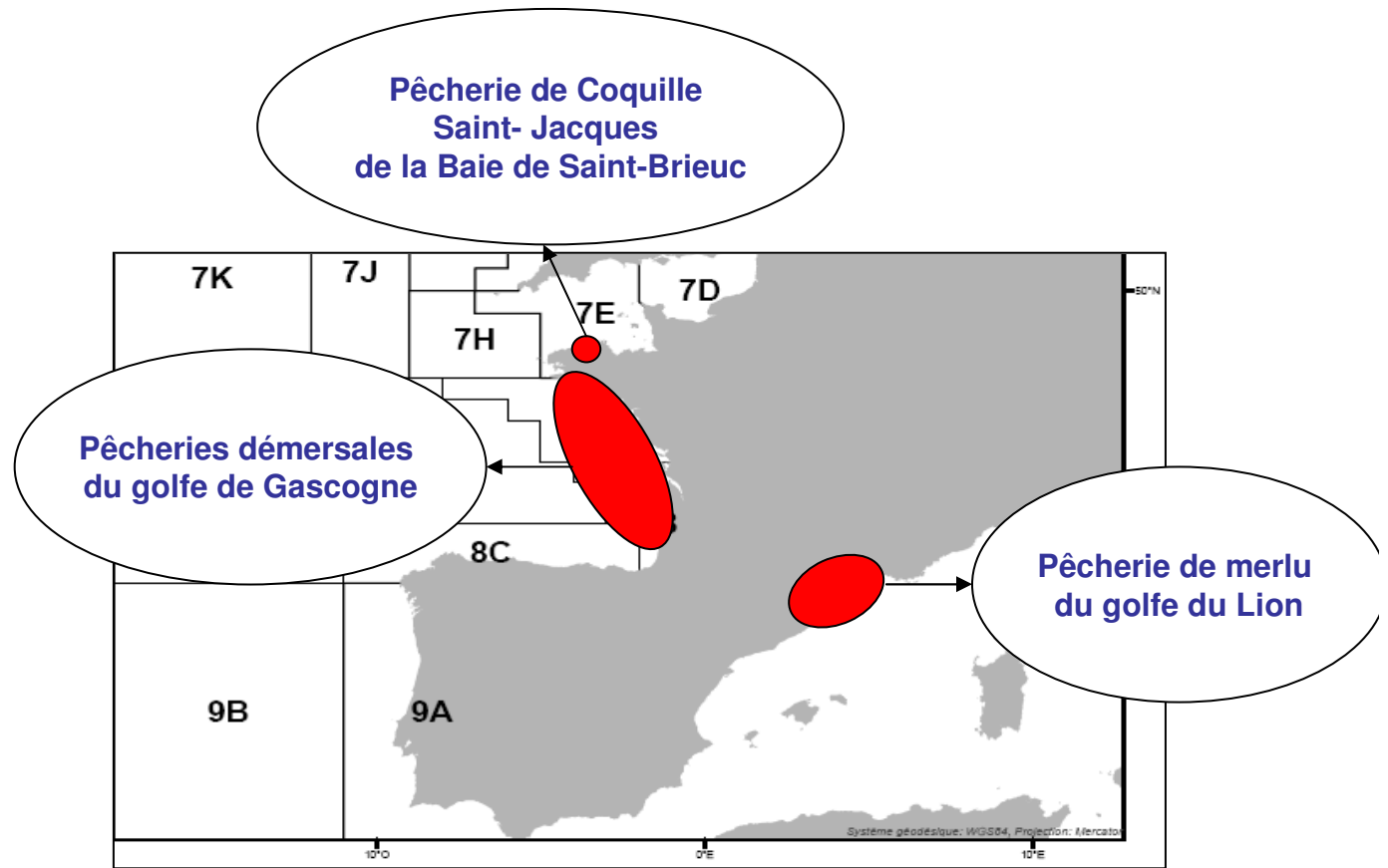
Lorient, CCR s, 18 février 2010

*Macher, C., Bertignac, M., Le Grand, C., Merzéréaud, M., Frésard,
M., Guyader, O., Fifas, S., Biais, G., Lissardy, M., Frangoudes, K.*

Projet → 2010

3 cas étudiés

Partenariat



Deux questions:

- Représenter le fonctionnement de la ou des pêcheries à partir des informations dont on dispose
- Evaluer l'impact de mesures ou d'évolutions du contexte économique et environnemental sur les stocks, les entreprises de pêche etc

Proposition d'ordre du jour

- Présentation de quelques éléments de contexte et proposition de description du fonctionnement des pêcheries
- Discussion autour de cette proposition
- Discussion sur les enjeux de ces pêcheries et questions intéressantes à traiter du point de vue de leur impact bio-économique
- Méthodes d'analyse de l'impact bio-économique de scénarios et discussion
- Autres points?

Cas des pêcheries démersales du golfe de Gascogne

Contexte

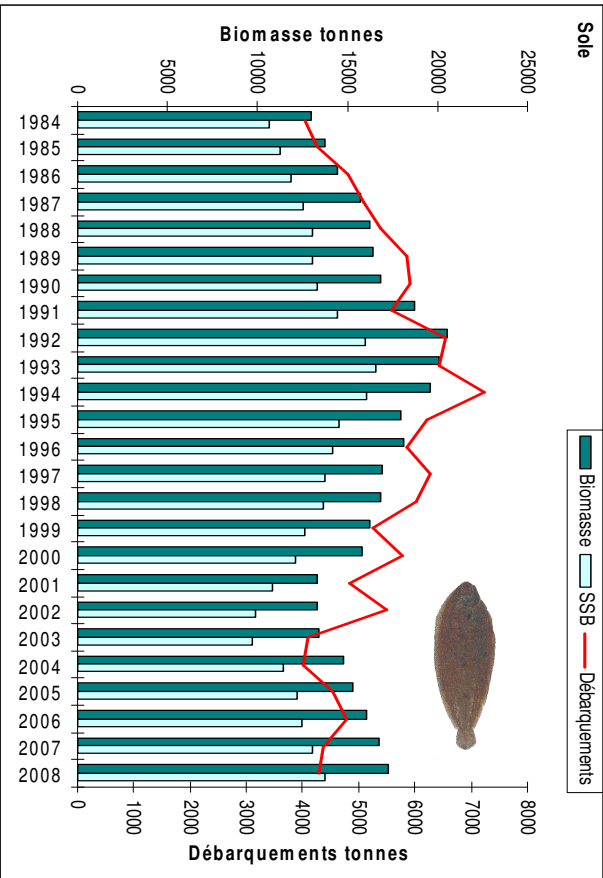
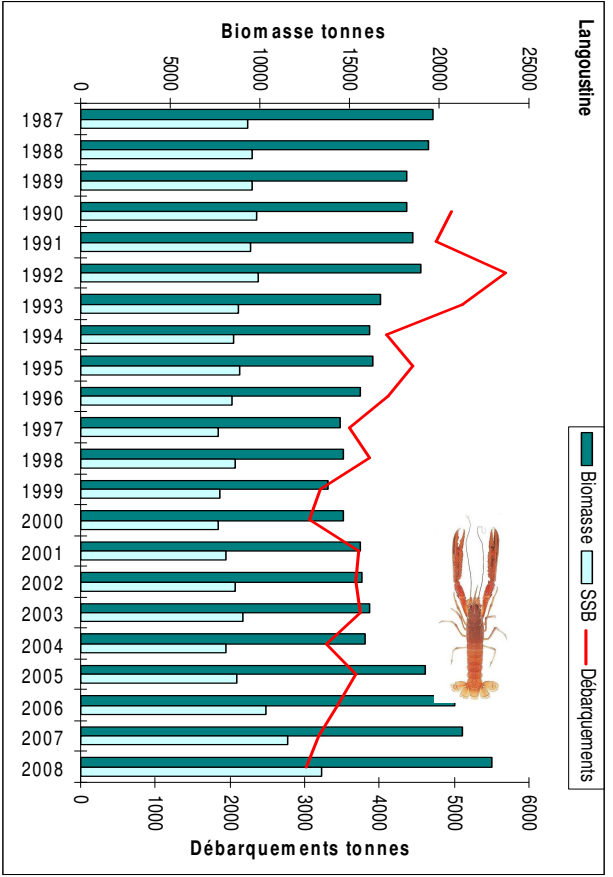
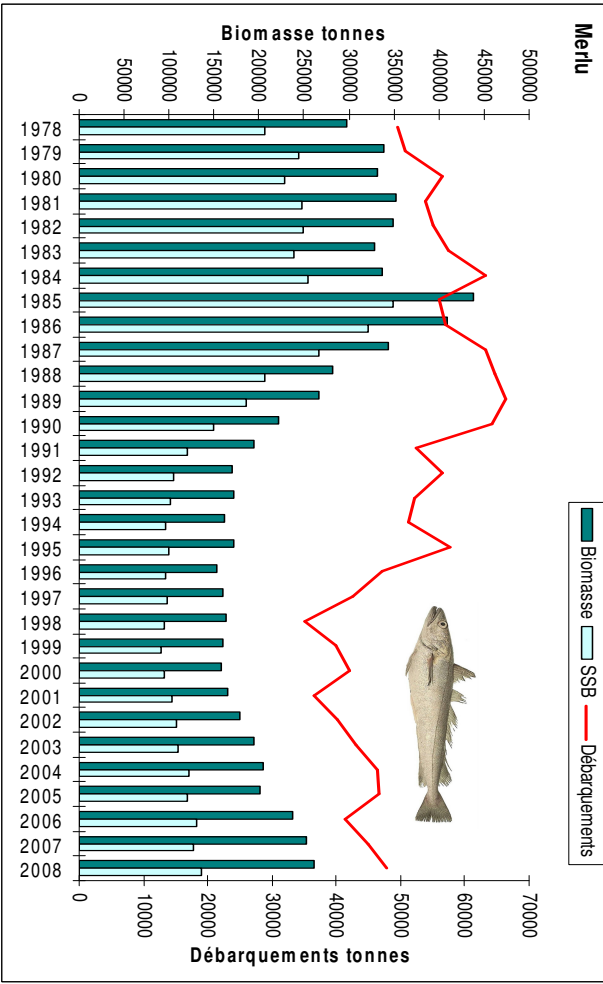
- Pêcheries mixtes
- Interactions multiples
- Stocks partagés
- Plan de gestion



Stock	VIIIab	IIIa, IV, VI, VII, VIIIa,b,d	VIIIab	VIIb-k, VIIIa,b,d
TAC 2009/ Quota national	4390 t	51500 t TAC VIII = 19261 t Quota VII et VIII: 1/4	4100 t	36000 t Quota VIIIabd ~1/5 Quota total~ 2/3
Pays	<p>Belgique; 10% France; 90%</p>	<p>Irlande; 3% Danemarck; 3% RU; 7% France; 30% Espagne; 53% Autres; 4%</p>	France	<p>Autres; 10% Belgique; 5% Ru et Irlande; 10% France et Espagne; 75%</p> <p>Golfe de Gascogne: 16% des débarquements</p>
Engins	<p>Chalut à perche; 7% Chalut de fond; 25% Filet; 69%</p>	<p>Filet; 19% Chalut de fond; 28% Palangre; 20%</p>	Chalut de fond	<p><i>L. piscatorius</i> Chalut de fond (80%) Fr, Esp, Irl Chalut à perche et fileyeurs RU <i>L. budegassa</i> chalut de fond (95%)</p>
FU	Fileyeurs côte/large Chalutiers côte/large	VIII: Chalutiers large 13% Fileyeurs large 10% VII: Palangriers 20%, Fileyeurs 9%, Chalutiers Large 15% Autre (22%)	Chalutiers langoustiniers	VIII: Chalutiers côtiers/large Chalutiers langoustiniers VII: Fileyeurs, Chalutiers côtiers/large, Chalutiers langoustiniers, Chalutiers à perche



	Sole	Merlu	Langoustine	Baudroies
TAC	☒	☒	☒	☒
Quotas	National et QINT mensuels belges	Nationaux	National et mensuel (OP)	Nationaux et QI Irlande
Taille Min Déb	24 cm	27 cm	9 cm	500 g
Maillage/mesures de sélectivité	- 100 mm pour les filets fixes à sole - 100 mm box merlu pour tous les navires	-100 mm sous conditions - 100 mm box merlu pour tous les navires	- 70 mm en 2000 - 100 mm box merlu sauf dispositif - depuis avril 2008 dispositif sélectif pour tous les langoustiniers	- 100 mm box merlu pour tous les navires - Depuis février 2006 filet interdits au delà de 200 m de fond dans les sous-zones VI a,b et VIIb,c,j,k
Restrictions Zones		Box merlu golfe de Gascogne et sud Irlande		
Licence	Depuis 2006, PPS (353 PPS pour 2009)		Depuis 2005, licences (numerus clausus 250)	Licences pour Irlande
Limitations effort		Dans zones biologiquement sensibles en zone VII	Interdiction sortie les WE pays bigouden	Dans zones biologiquement sensibles en zone VII



Plans de gestion

MERLU

Objectifs de gestion du plan de
reconstitution Reg. No 811/2004

SOLE

Objectifs de gestion du plan de gestion Reg.
No 388/2006

Autres flottilles

Nord GG

Flottille chalutiers à langoustine

Sud GG

Flottille chalutiers à sole

Large

Côte

Flottille chalutiers à poissons

Large

Côte

Flottille fileyeurs sole

Large

Côte

Flottille fileyeurs à poissons

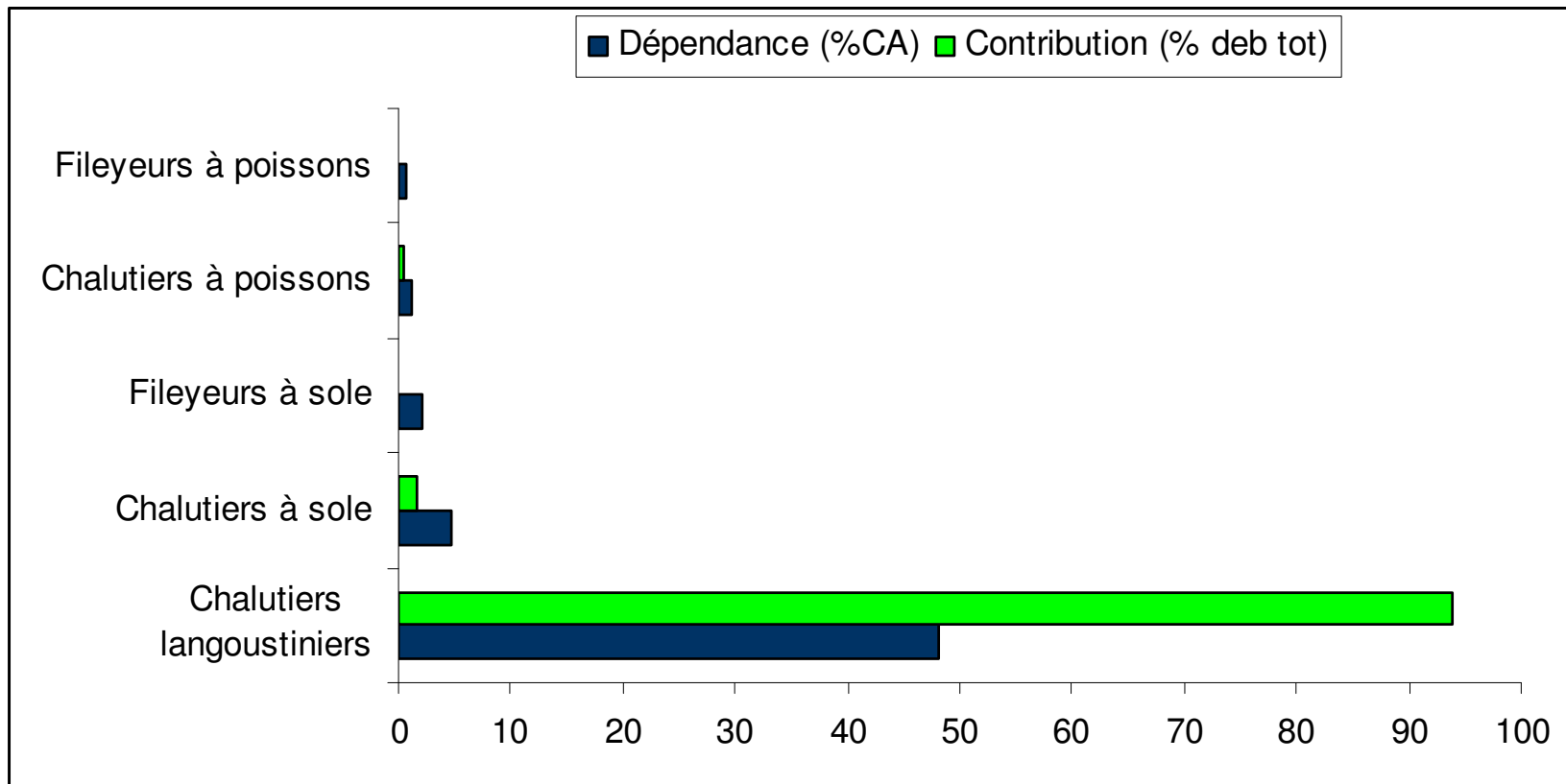
Large

Côte

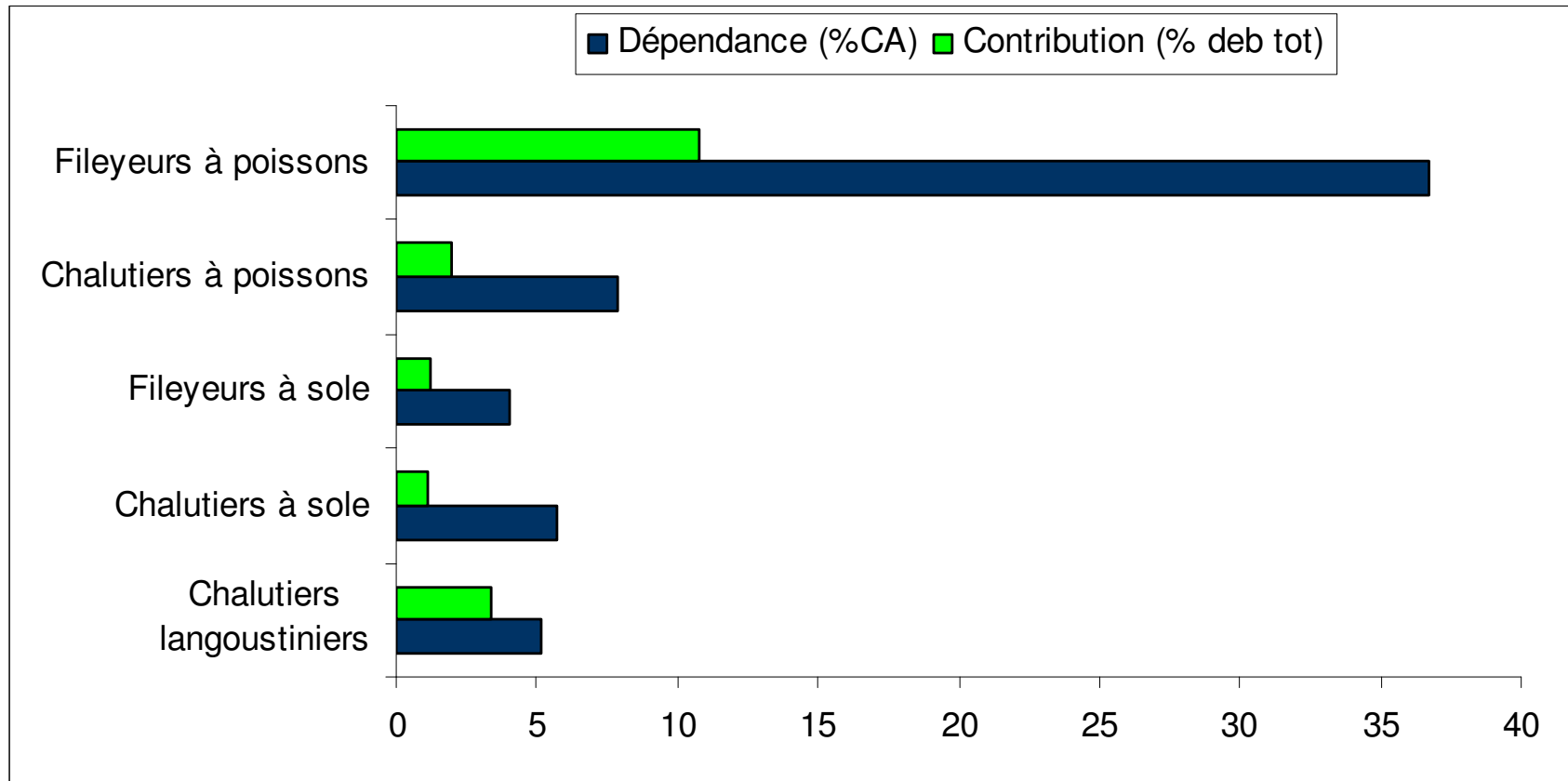
Autres
flottilles

Flottes distinguées	Nb navires	Définition
Flottille chalutiers langoustiniers	182	chalutiers de fond ayant pêché au moins une fois dans le golfe de gascogne (source activité ou marée) qui ont pêché plus de 1500 kg de langoustine vivante et ont pratiqué OTBLN ou TTBLN
Bretagne	135	
Autres régions	47	
Flottille chalutiers à sole	81	chalutiers de fond ayant pêché au moins une fois dans le golfe de gascogne (source activité ou marée) qui ont pêché plus de 1500 kg de sole (et ne sont pas langoustiniers)
côtiers	26	
larges	55	
Flottille chalutiers à poissons	114	chalutiers de fond ayant pêché au moins une fois dans le golfe de gascogne (source activité ou marée) qui ont pêché plus de 1500 kg de merlu ou baudroie (et ne sont pas langoustiniers ni chalutiers à sole)
côtiers	36	
larges	78	
Flottille fileyeurs à sole	151	fileyeurs ayant pêché au moins une fois dans le golfe de gascogne (source activité ou marée) qui ont pêché plus de 1500 kg de sole
côtiers	73	
larges	78	
Flottille fileyeurs à poissons	59	fileyeurs ayant pêché au moins une fois dans le golfe de gascogne (source activité ou marée) qui ont pêché plus de 1500 kg de merlu ou de baudroie (et ne sont pas fileyeurs à sole)
côtiers	28	
larges	31	

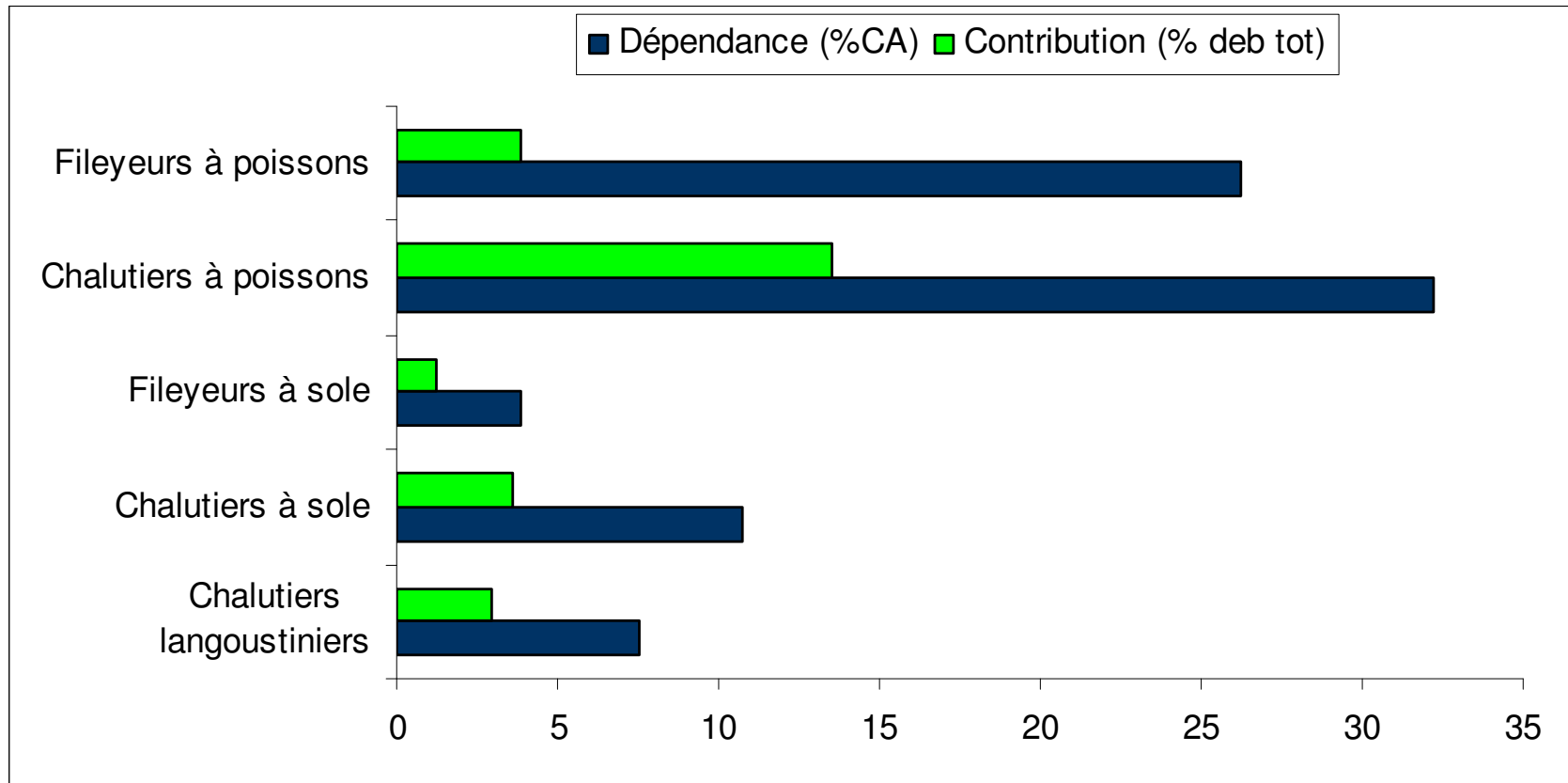
Langoustine



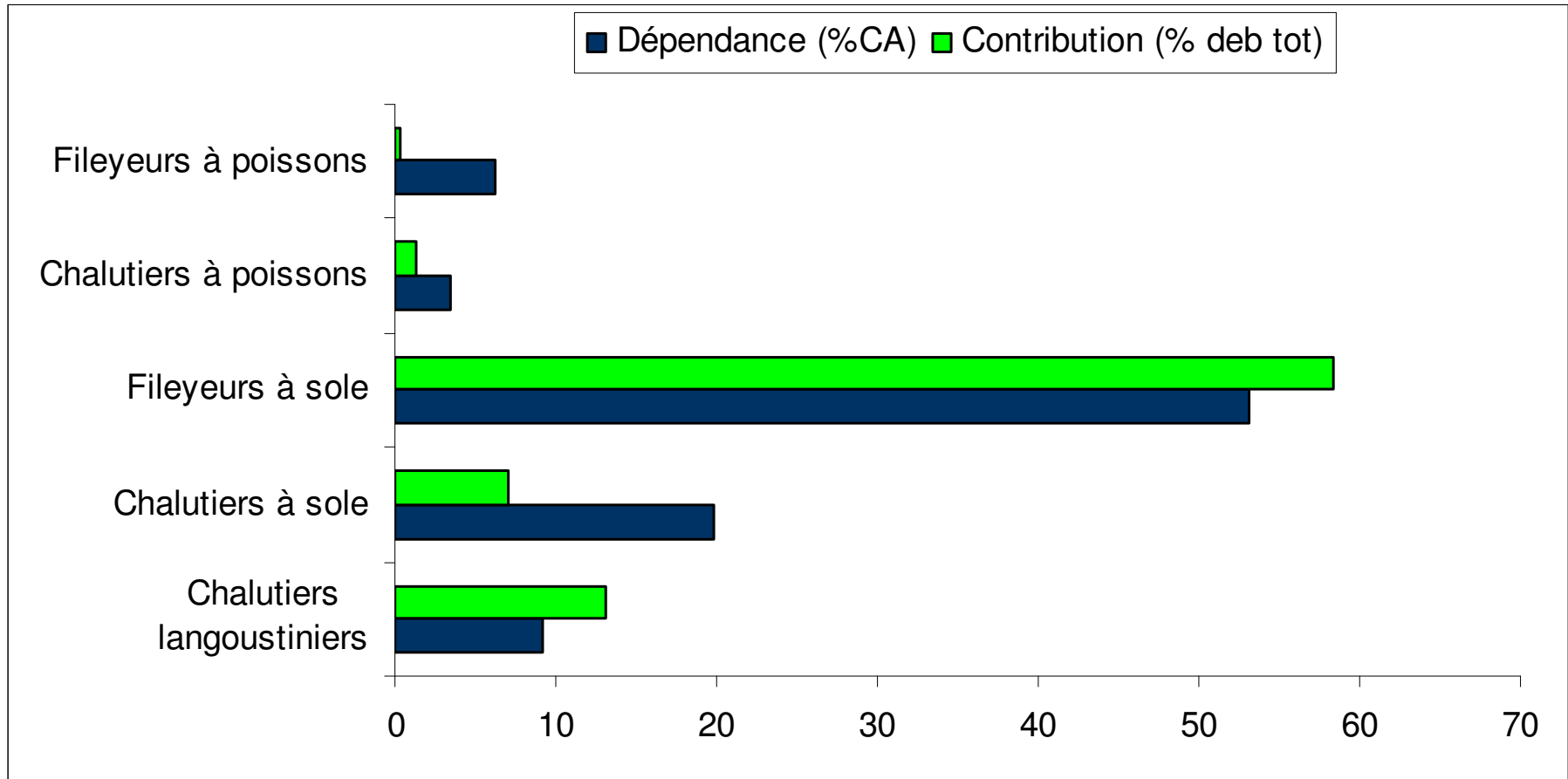
Merlu



Baudroie



Sole



Autres flottilles

Nord GG

Flottille chalutiers à langoustine

Sud GG

Flottille chalutiers à sole

Large

Côte

Autres
flottilles

Flottille chalutiers à poissons

Large

Côte

Flottille fileyeurs sole

Large

Côte

Flottille fileyeurs à poissons

Large

Côte



Questions qui se posent dans les pêcheries démersales du golfe de Gascogne



Un modèle bio-économique : qu'est ce que c'est, comment c'est fait, à quoi ça sert?

Une représentation simplifiée du fonctionnement des pêcheries
c'est-à-dire des dynamiques et interactions

Réalisée à partir de différentes sources de données qui
paramètrent les équations décrivant les interactions et
dynamiques

Permet de tester des scénarios (de gestion, d'évolution contexte
économique ou environnemental)

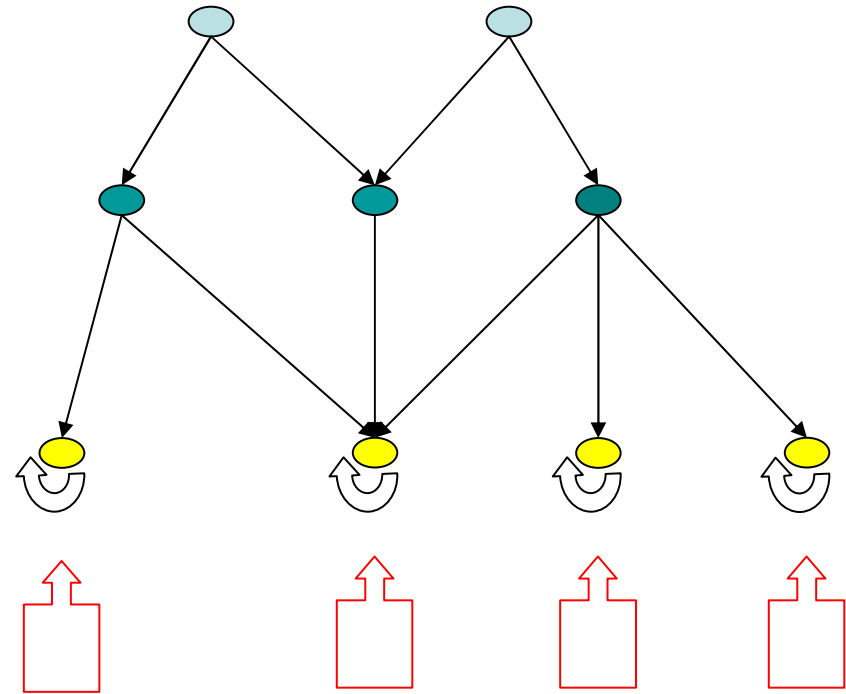
Qui pêche quoi et comment?

Flottes

Métiers

Espèces

Marché



Données par flottille: Caractéristiques techniques, QM, zones, Structure coût fixes, Effort

Données par métier: Stratégie de pêche (répartition effort par métier), Structure coûts variables, production par espèce quantité/valeur, structure des captures (espèces, quantité/taille, débarquements/rejets)

Données par stock: population, mortalité par pêche, croissance, mortalité naturelle, maturité

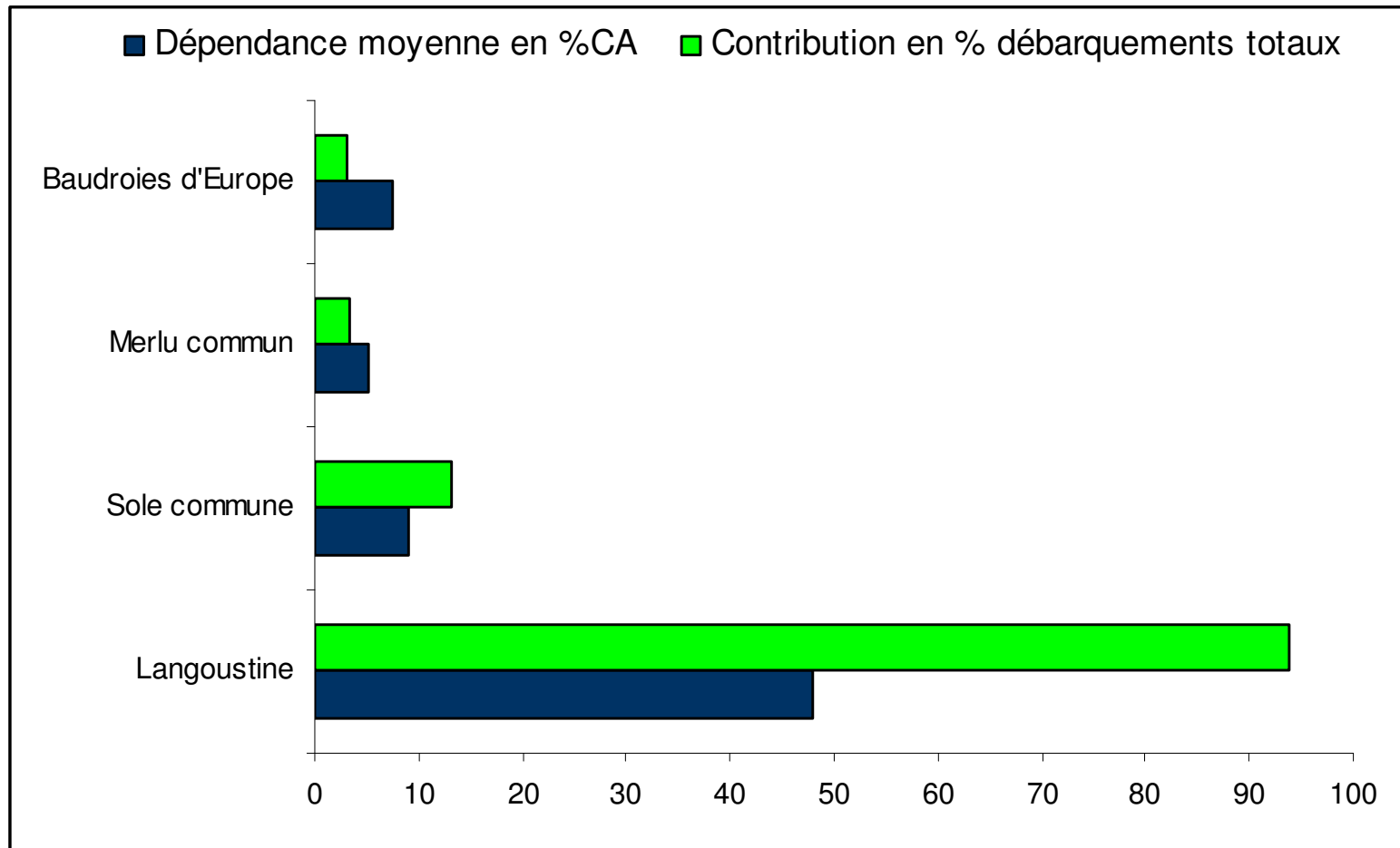
Données marché: prix, relations prix-quantité par espèce/catégorie commerciale, espèces substitution, Importation/exportation

Qu'est ce que ça change si on modifie ça ou ça?

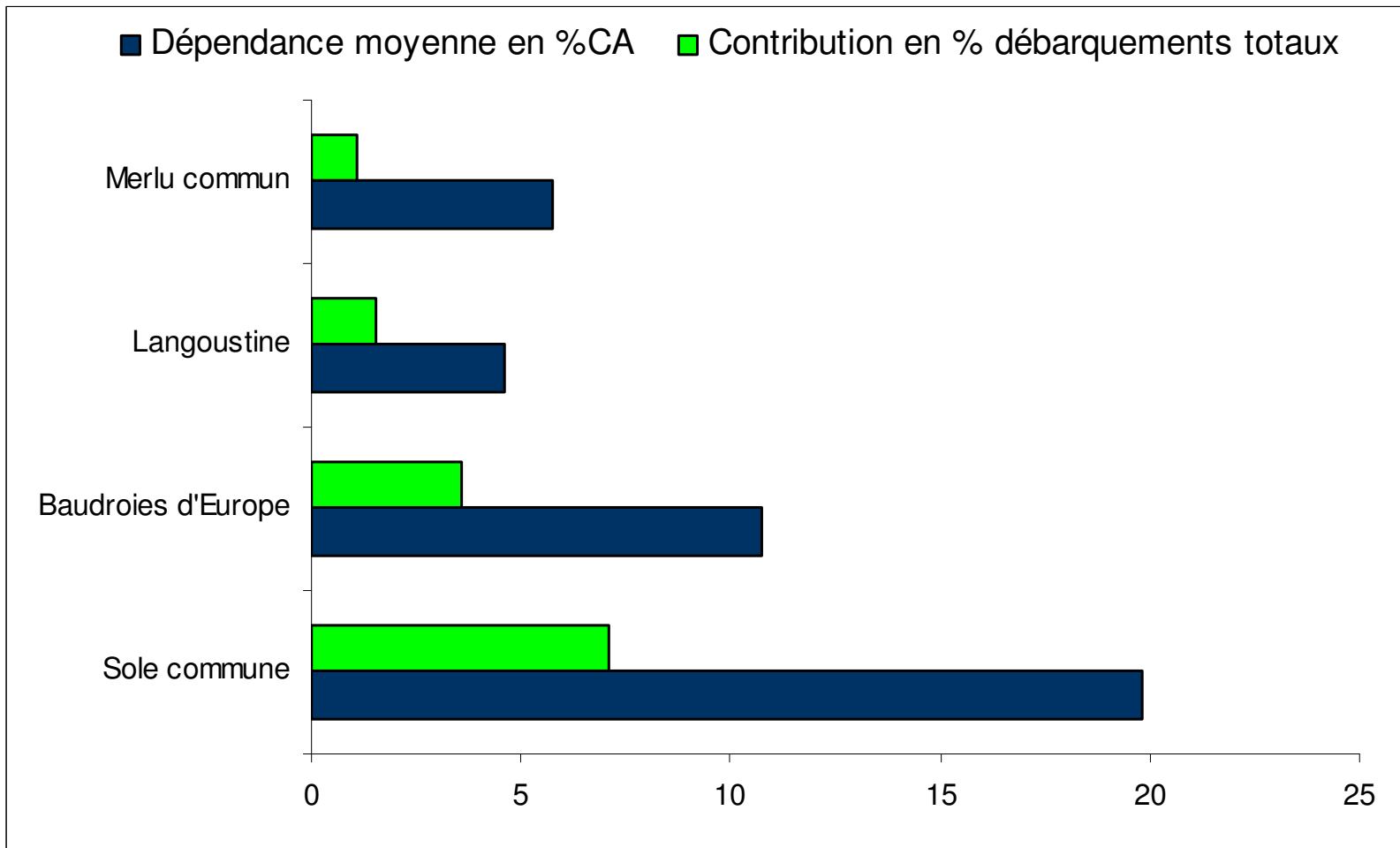
Diapositives supplémentaires

Description des flottilles

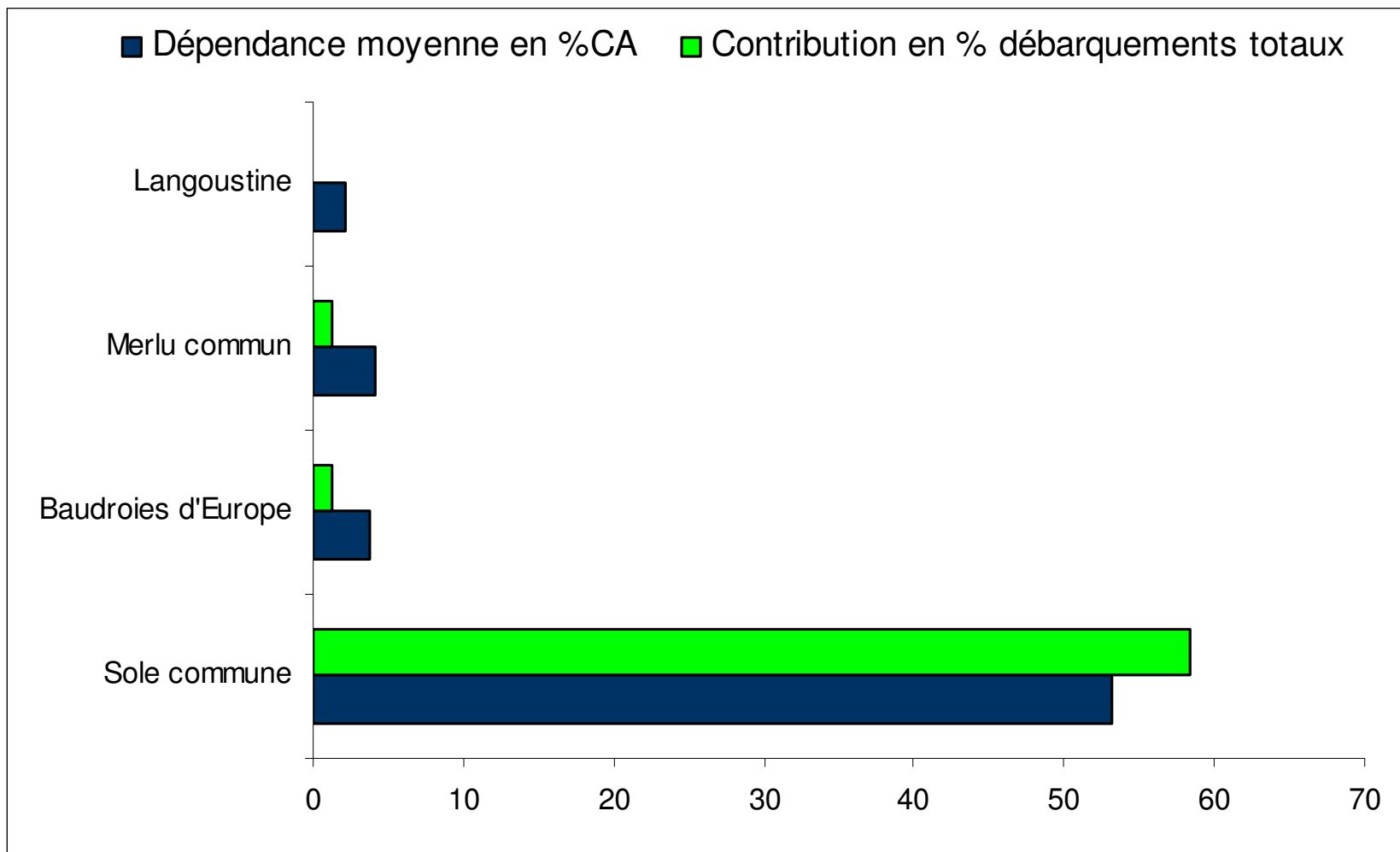
Chalutiers de fond à langoustine GG



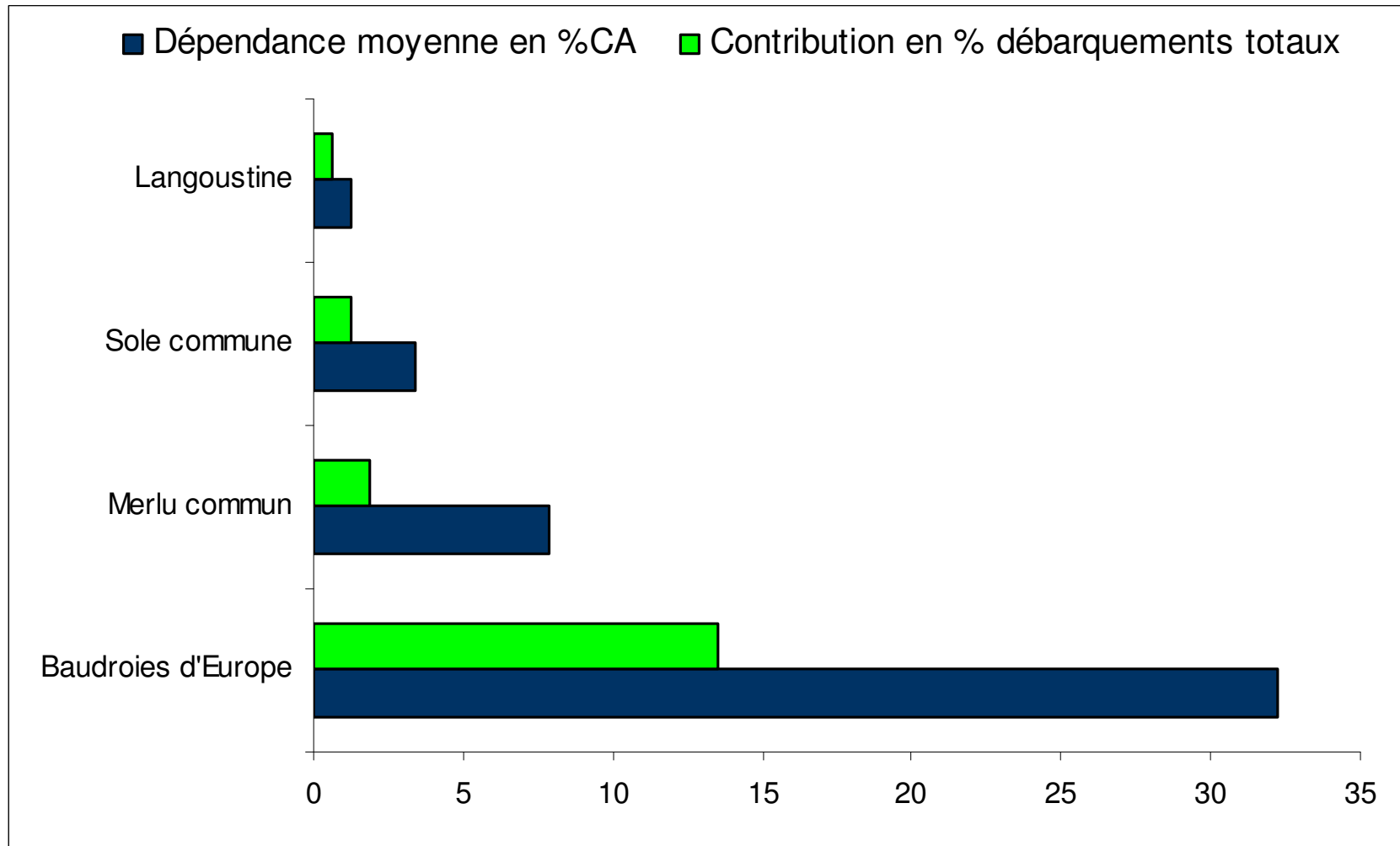
Chalutiers de fond à sole GG



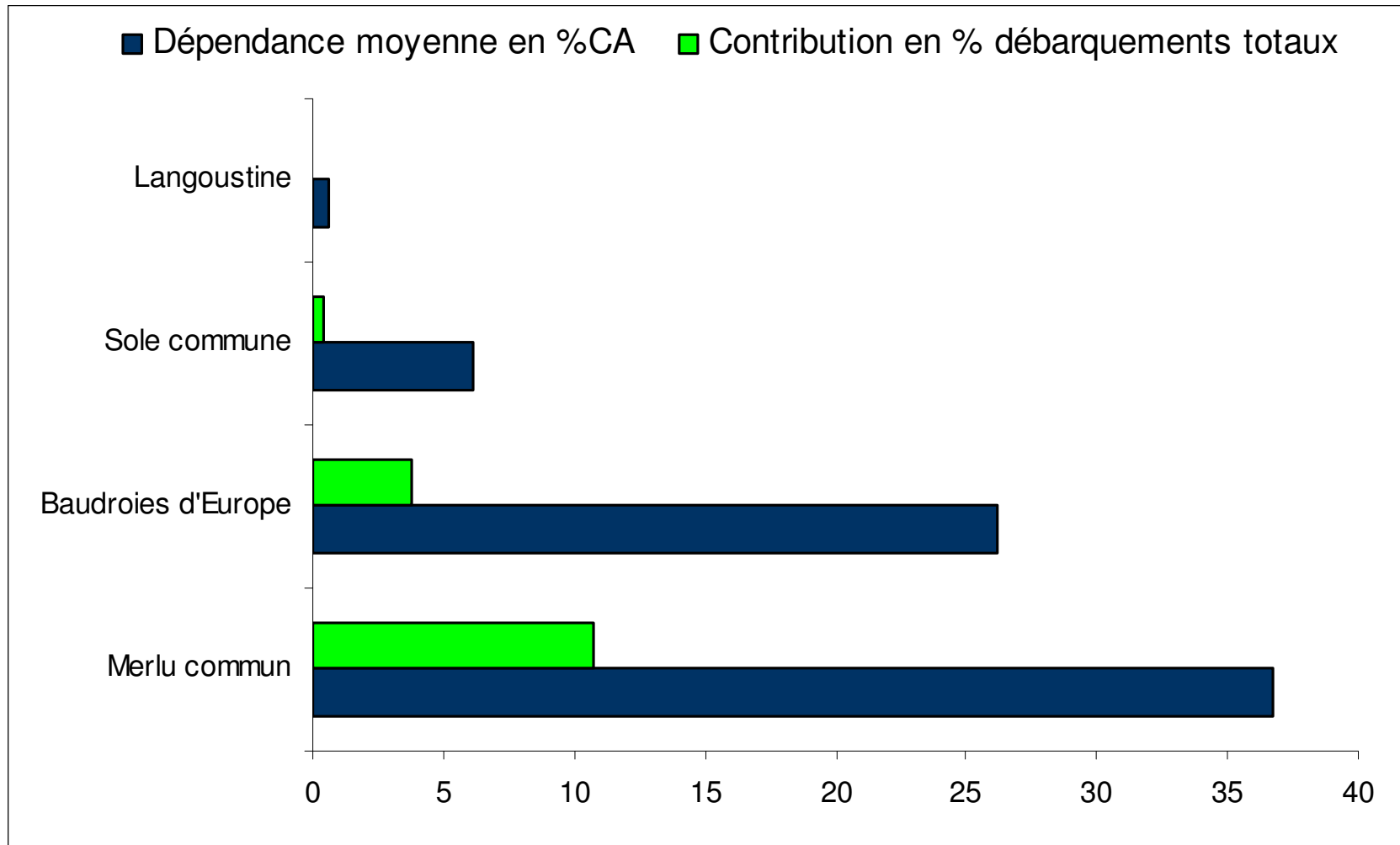
Fileyeurs à sole GG



Chalutiers de fond à poissons GG

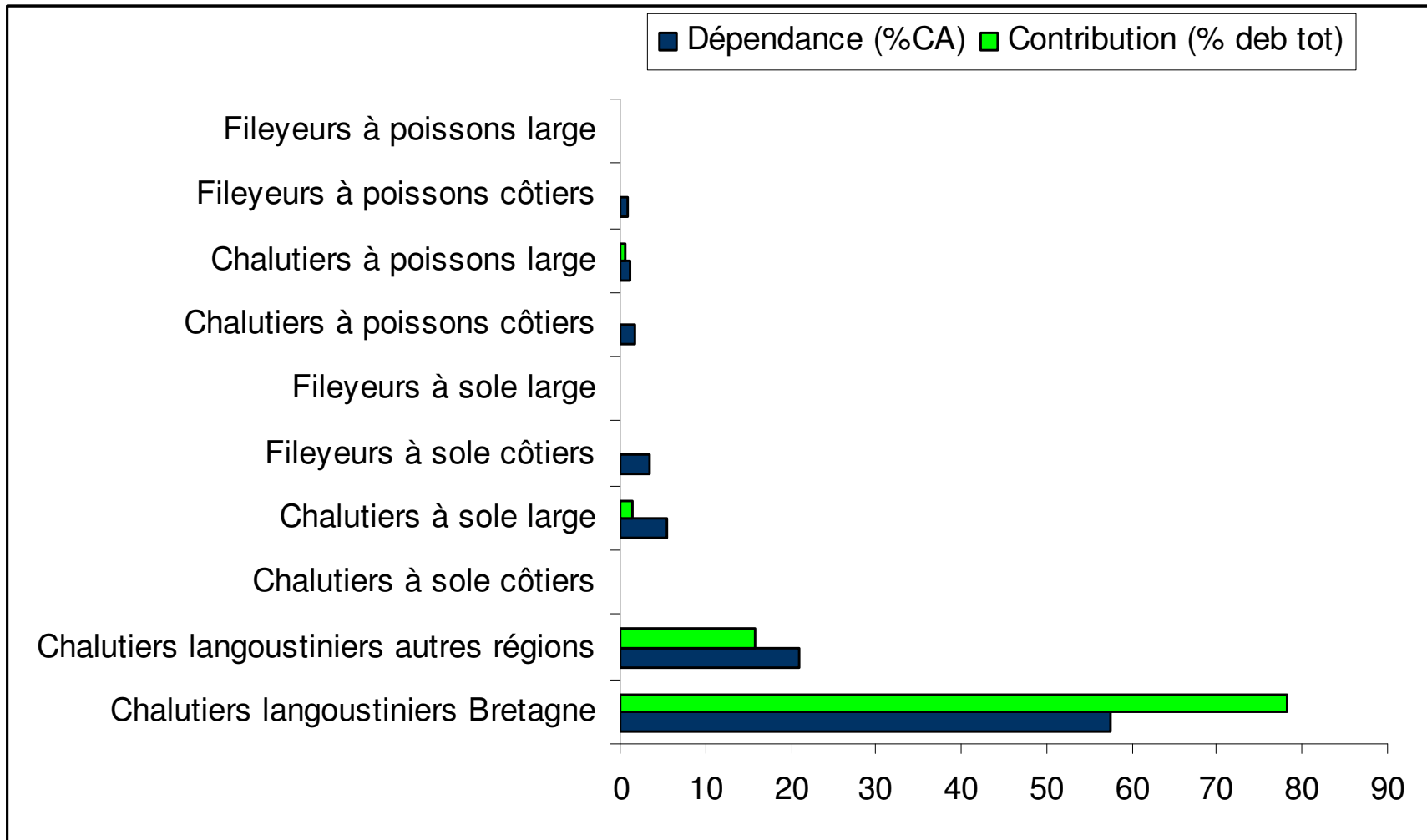


Fileyeurs à poissons GG

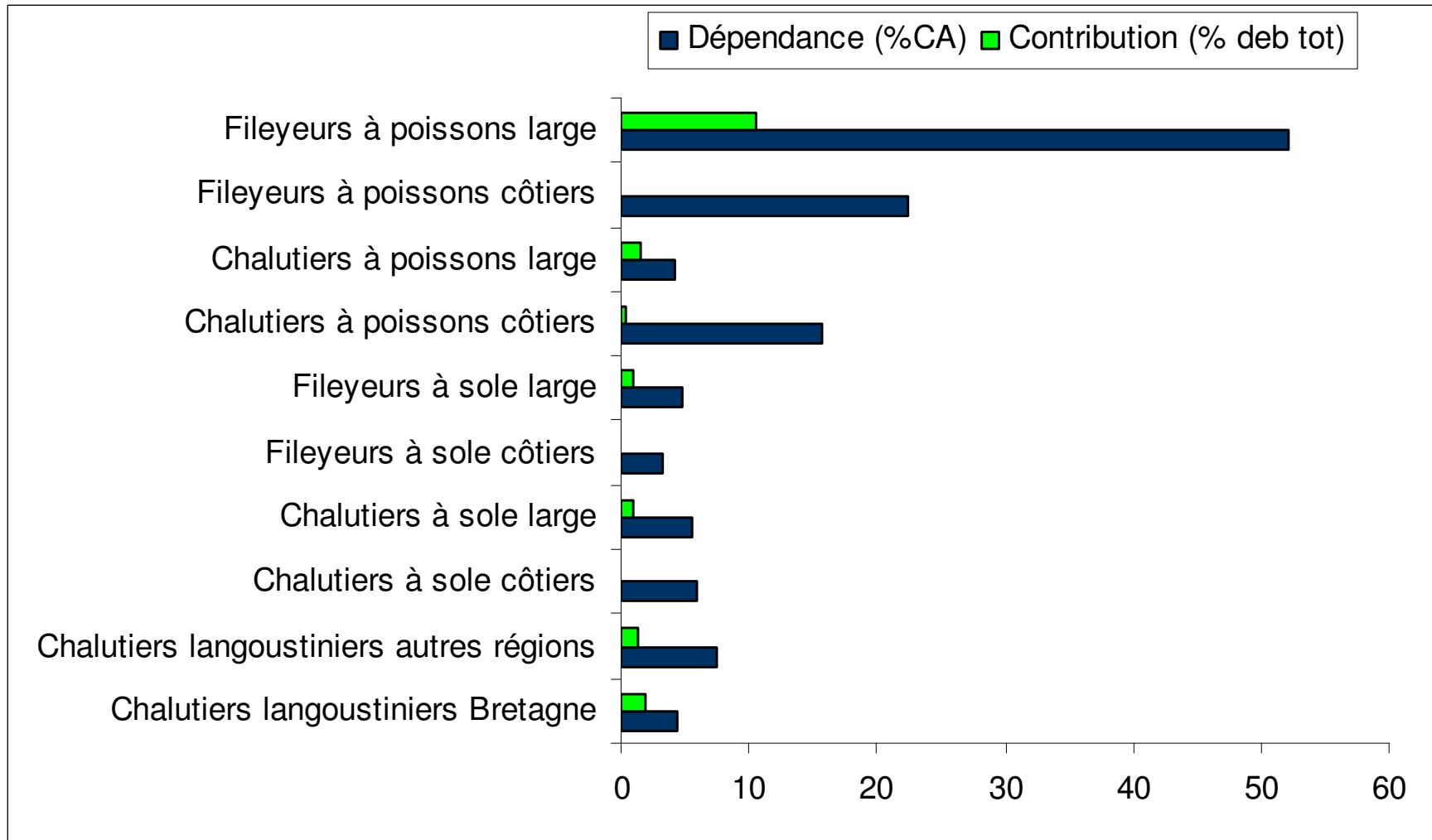


Contribution-dépendance détail

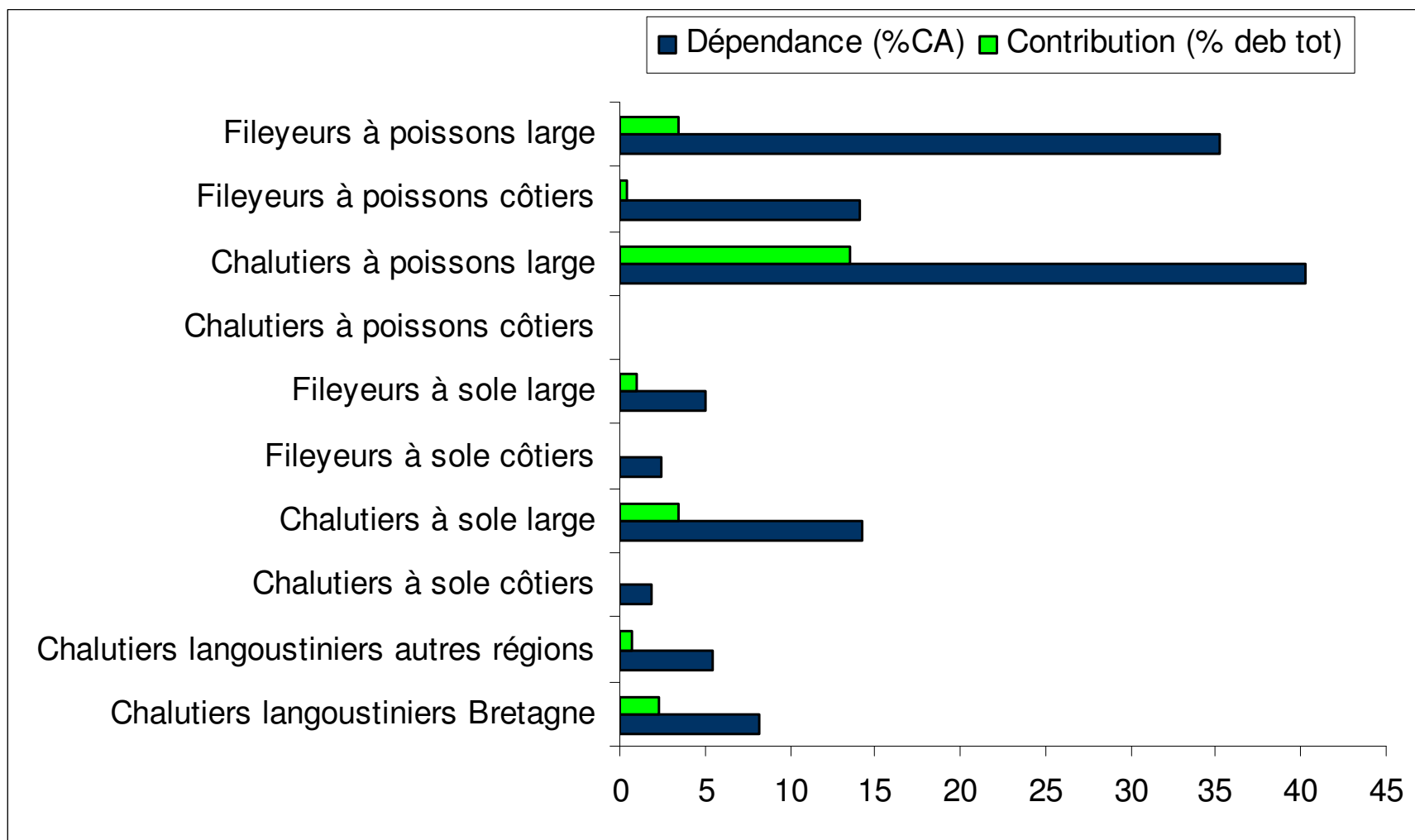
Langoustine



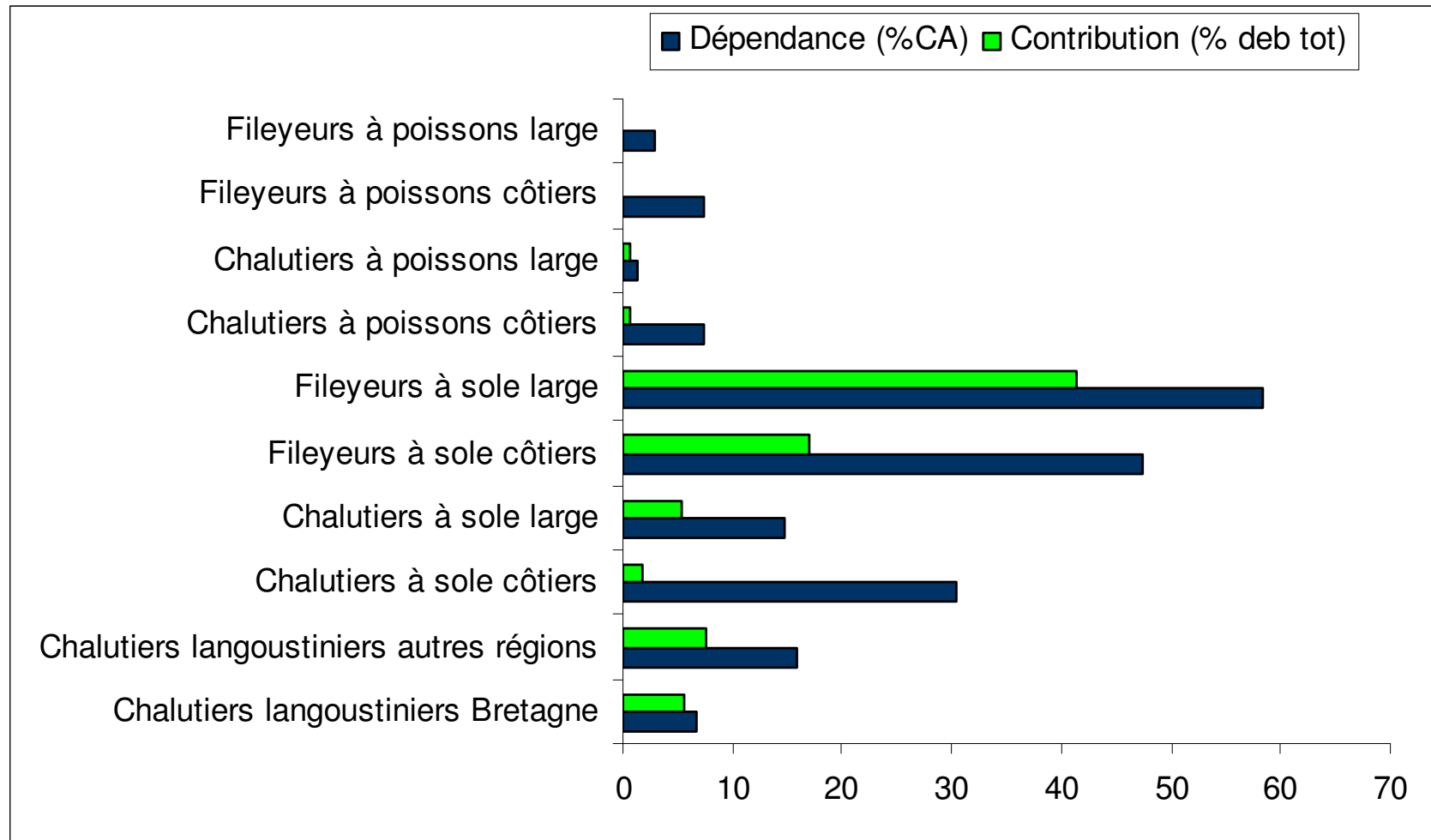
Merlu



Baudroie

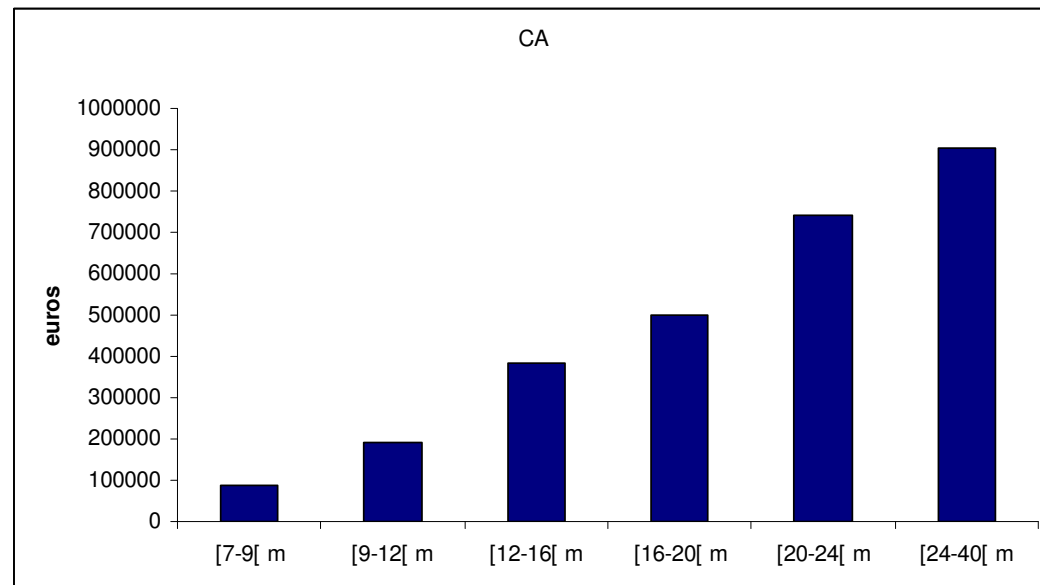
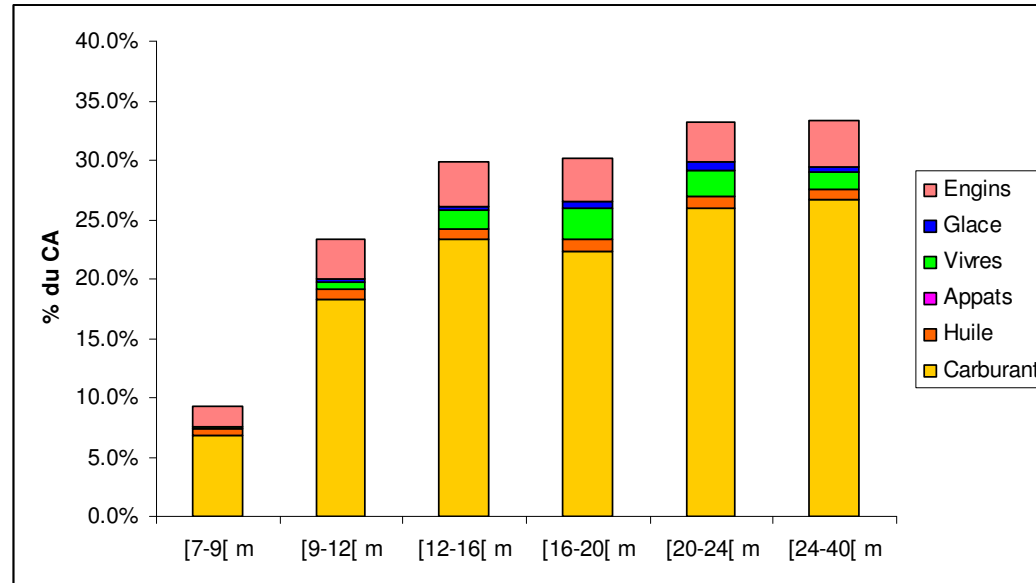


Sole

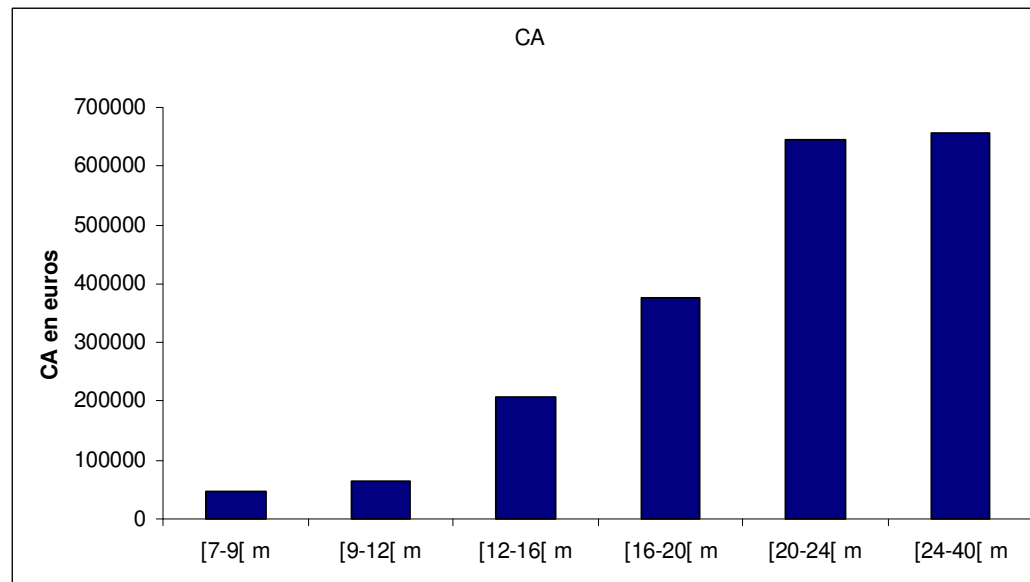
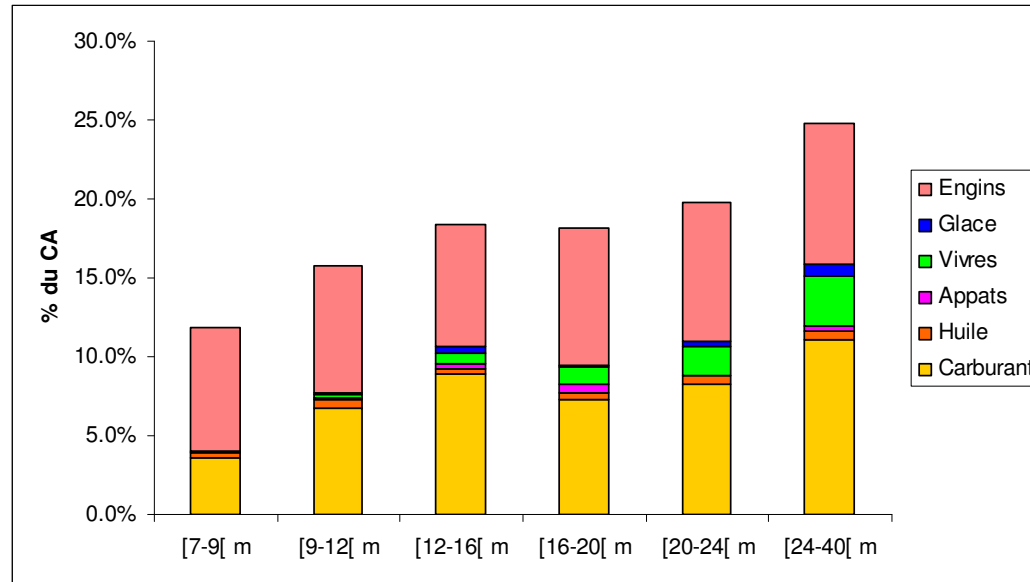


CA et coûts variables

Chalutiers du golfe de Gascogne



Fileyeurs du golfe de Gascogne



Marché

**Productions nationales
Vivant et frais**

Données de production par espèce

Langoustine vivante et entière 2008



Quantités débarquées (tonnes)	2825	Prix moyen (€/kg)	10.5
Prix moyen par catégories (€/kg)			
10	17.1		
20	14.6		
30	10.6		
40	9.4		
Saisonnalité des apports	Oui		
Relation prix-quantités	Oui		
Origine des importations	RU (3700t frais)		
Destination des exportations	Espagne (49t frais)		

Données de production par espèce

Sole fraîche 2008



Quantités débarquées (tonnes)	6821	Prix moyen (€/kg)	11.4
Prix moyen par catégories (€/kg)			
0	9.9	50	8.8
10	13.8	51	8.4
20	14.9	52	8.6
30	12.7		
40	10.3		
Saisonnalité des apports		Oui	
Relation prix-quantités		Oui	
Origine des importations		Pays Bas (1000t frais)	
Destination des exportations		Espagne (1300t frais)	

Données de production par espèce

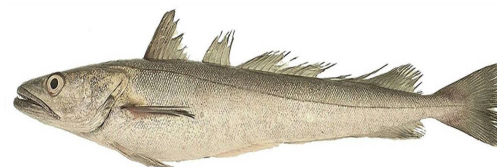
Baudroie fraîche 2008



Quantités débarquées (tonnes)	15977	Prix moyen (€/kg)	5.4
Prix moyen par catégories (€/kg)			
0	5.4	50	4.8
10	5.8	90	3.1
20	5.7		
30	5.5		
40	5.4		
Saisonnalité des apports		Non (mais légèrement + importante en début d'année)	
Relation prix-quantités		Non	
Origine des importations		RU (1300t frais)	
Destination des exportations		Espagne (800t frais)	

Données de production par espèce

Merlu frais 2008



Quantités débarquées (tonnes)	12485	Prix moyen (€/kg)	3.5
Prix moyen par catégories (€/kg, pour cat. débarquée >200t)			
0	4.5	30	3.4
10	6.7	40	2.7
20	4.8	50	2.0
21	4.1		
22	3.1		
Saisonnalité des apports	Oui		
Relation prix-quantités	Oui		
Origine des importations	Espagne (1300t frais)		
Destination des exportations	Espagne (1000t frais)		

Marché

Productions nationales

Données de production par espèce

Langoustine 2008



Quantités débarquées (tonnes)	4685	Prix moyen (€/kg)	9.3
Prix moyen par catégories (€/kg)			
0	9.7		
10	15.7		
20	8.6		
30	7.8		
40	9.3		
Saisonnalité des apports		Oui	
Relation prix-quantités		Oui	
Origine des importations		RU (1700t congelé et 3700t frais)	
Destination des exportations		Espagne (123t congelé et 49t frais)	

Données de production par espèce

Sole 2008



Quantités débarquées (tonnes)	7384	Prix moyen (€/kg)	11.3
Prix moyen par catégories (€/kg)			
0	10.2	50	8.8
10	13.8	51	8.4
20	14.9	52	8.6
30	12.7		
40	10.3		
Saisonnalité des apports		Oui	
Relation prix-quantités		Oui	
Origine des importations		Pays Bas (1000t frais, 300t congelé)	
Destination des exportations		Espagne (1300t frais, 18t congelé)	

Données de production par espèce

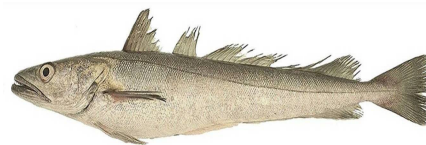
Baudroie 2008



Quantités débarquées (tonnes)	18631	Prix moyen (€/kg)	5.3
Prix moyen par catégories (€/kg)			
0	5.0	50	4.8
10	5.8	90	3.1
20	5.7		
30	5.5		
40	5.4		
Saisonnalité des apports		Non	
Relation prix-quantités		Non	
Origine des importations		Chine (2473t congelé) et RU (1300t frais)	
Destination des exportations		Espagne (800t frais, 200t congelé)	

Données de production par espèce

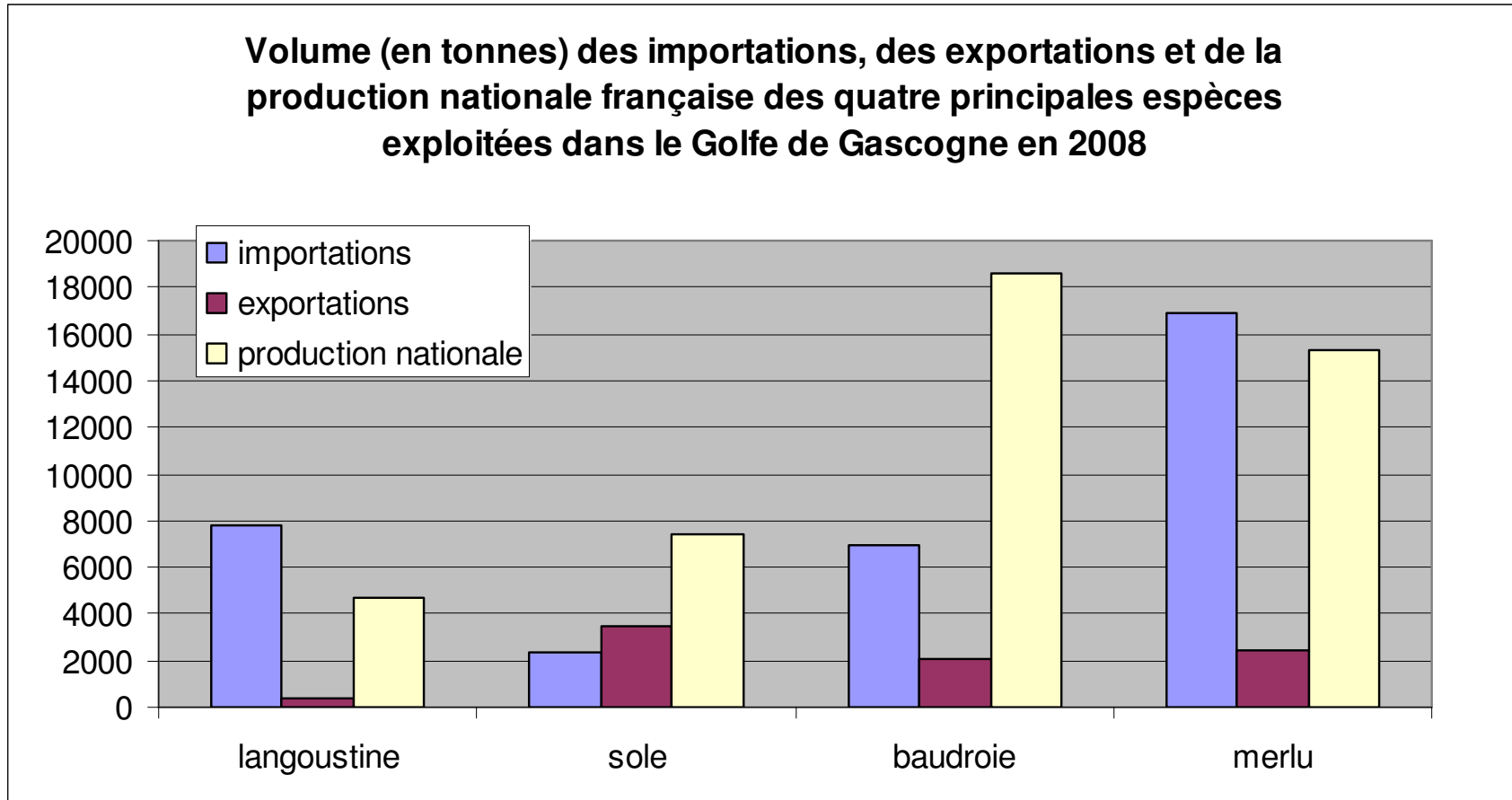
Merlu 2008



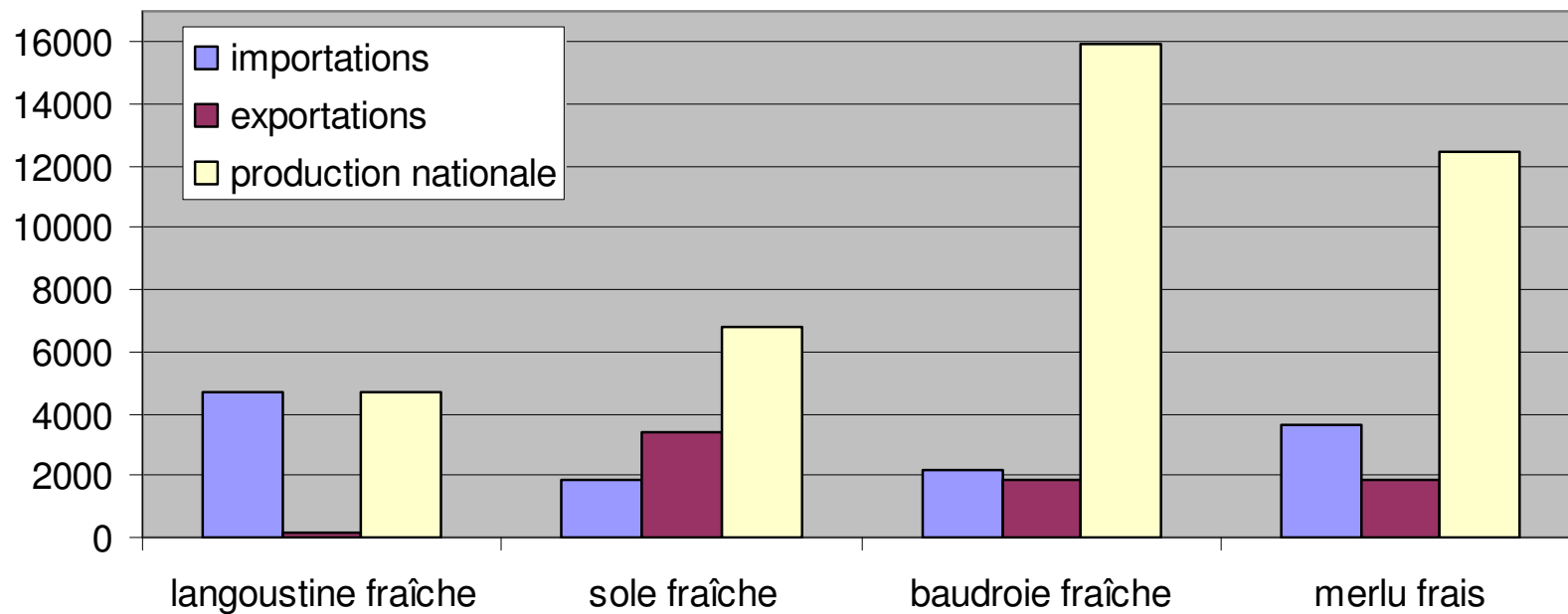
Quantités débarquées (tonnes)	15336	Prix moyen (€/kg)	3.6
Prix moyen par catégories (€/kg)			
0	4.3	40	2.7
10	6.7	50	2.0
20	4.8		
21	4.1		
30	3.4		
Saisonnalité des apports	Oui		
Relation prix-quantités	Oui		
Origine des importations	Espagne (1300t frais), Namibie (500t congelé) et Argentine (3400t filets congelés)		
Destination des exportations	Espagne (1000t frais), Portugal (42t congelé) et Italie (60t filets congelés)		

Commerce extérieur

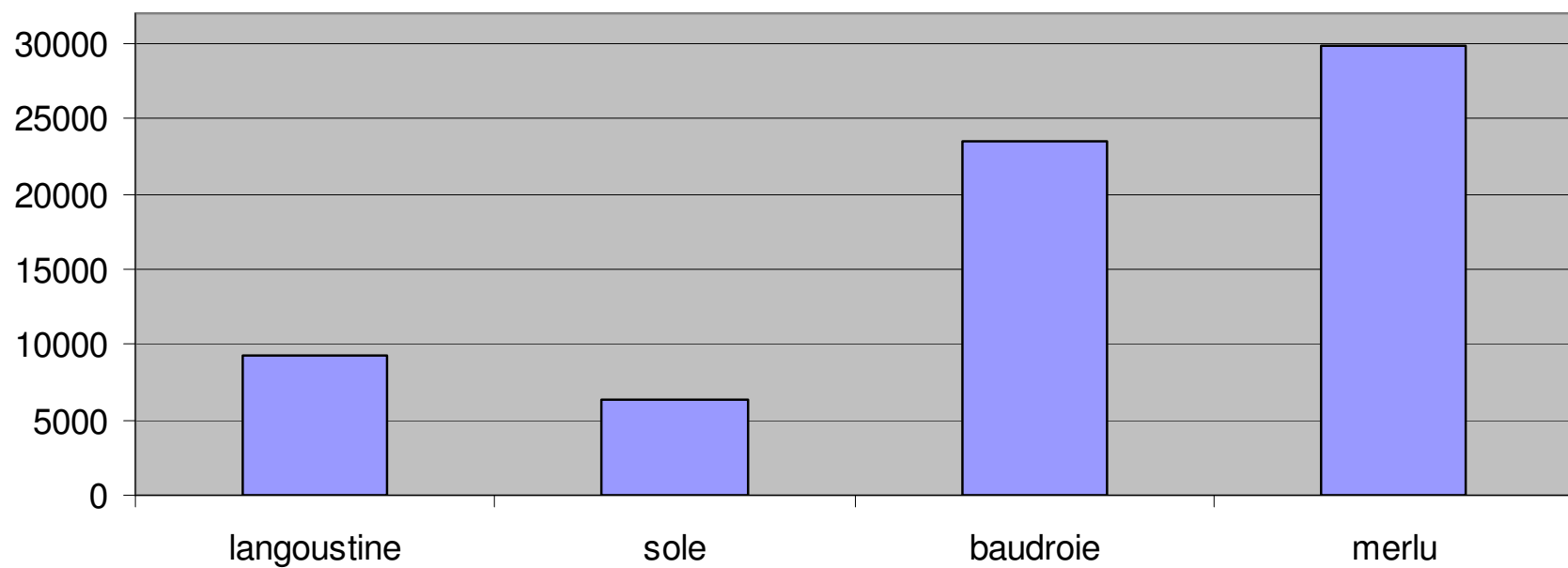
Données de commerce extérieur



Volume (en tonnes) des importations, des exportations et de la production nationale fraîches française des quatre principales espèces exploitées dans le Golfe de Gascogne en 2008



Consommation apparente (en tonnes) française des quatre principales espèces exploitées dans le Golfe de Gascogne en 2008



Consommation apparente (en tonnes) française des quatre principales espèces exploitées dans le Golfe de Gascogne en 2008

